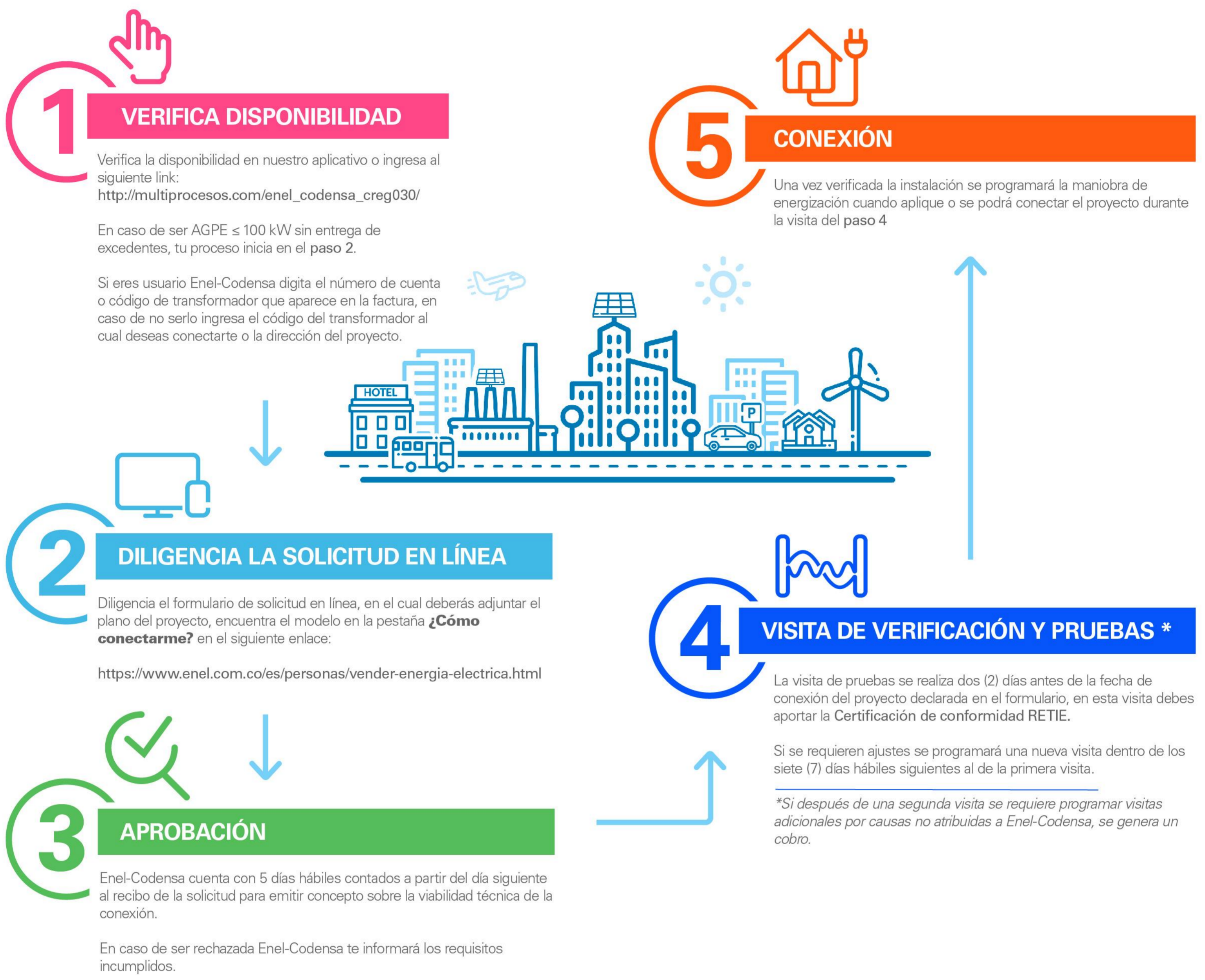


# PROCEDIMIENTO PARA LA CONEXIÓN DE AUTOGENERACIÓN Y GENERACIÓN DISTRIBUIDA (Res. CREG 030/18)

## PROCEDIMIENTO DE CONEXIÓN PARA AGPE Y GD HASTA 100 KW



## PROCEDIMIENTO DE CONEXIÓN PARA AGPE MAYORES A 100 KW Y HASTA 1MW, Y AGGE HASTA 5MW

