

**Planeación:** se identifican las necesidades de nuevos activos, se definen las soluciones y se crean proyectos con el portafolio de activos requeridos para operar

Procesos Claves	Actividades Asociadas
Planeación de la red	<ul style="list-style-type: none"> <li>• Identificación de necesidades.</li> <li>• Determinación de las soluciones técnicas.</li> </ul>
Definición plan de inversión	<ul style="list-style-type: none"> <li>• Definición y aprobación del BIP.</li> <li>• Actualizar nivel de madurez del proyecto.</li> </ul>
Planeación de la red	Definición de INVA.
Logística de materiales	Planeación de materiales y equipos largo plazo.

**Construcción:** se definen las actividades necesarias para la ejecución del proyecto de inversión y puesta en operación de los activos

Procesos Claves	Actividades Asociadas
Logística de materiales	<ul style="list-style-type: none"> <li>• Programación de materiales y equipos.</li> <li>• Ejecución y seguimiento de proyectos.</li> </ul>
Operación de la red	<ul style="list-style-type: none"> <li>• Programación de consignaciones</li> <li>• Ejecución de maniobras programadas.</li> <li>• Actualización de la información.</li> <li>• Devolución de maniobras programadas.</li> </ul>
Ejecución y seguimiento del plan de inversiones	<ul style="list-style-type: none"> <li>• Declaración activos en operación y fuera de operación.</li> <li>• Cierre del proyecto.</li> </ul>

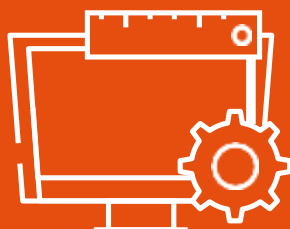
**Mantenimiento:** se incluyen las actividades necesarias para asegurar la correcta operación del activo

Procesos Claves	Actividades Asociadas
Mantenimiento programado	<ul style="list-style-type: none"> <li>• Definición del plan de trabajo.</li> <li>• Ejecución de pruebas e inspecciones.</li> <li>• Programación del mantenimiento.</li> <li>• Programación de consignaciones.</li> <li>• Ejecución de maniobras programadas.</li> <li>• Ejecución del mantenimiento.</li> <li>• Devolución de maniobras programadas.</li> </ul>
Logística de materiales	Ejecución de mantenimientos mayores a los activos.

## CICLO DE VIDA DEL ACTIVO ENEL COLOMBIA-I&N

### 1 Planeación

1



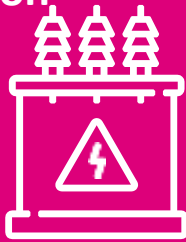
### 2 Diseño

2



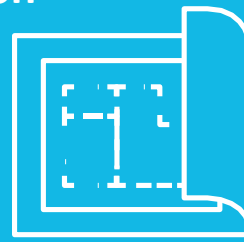
### 3 Construcción

3



### 4 Operación

4



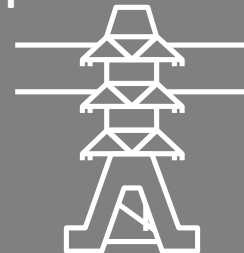
### 5 Mantenimiento

5



### 6 Desincorporación

6



**Diseño:** se condensan las fases de ingeniería, se definen y se adquieren los equipos y materiales requeridos, teniendo en cuenta los materiales y equipos estandarizados

Procesos Claves	Actividades Asociadas
Ejecución y seguimiento del plan de inversiones	<ul style="list-style-type: none"> <li>• Ingeniería conceptual. Y básica.</li> <li>• Ingeniería detallada del proyecto.</li> </ul>
Logística de materiales	Planeación de materiales y equipos mediano plazo.
Estandarización de componentes de la red	Estandarización de componentes de la red.
Ejecución y seguimiento del plan de inversiones	<ul style="list-style-type: none"> <li>• Planeación del proyecto.</li> <li>• Definición de desviaciones y ajustes de los proyectos.</li> <li>• Plan de ejecución de los proyectos.</li> </ul>

**Operación:** se realiza la explotación del activo, para el cumplimiento de los objetivos estratégicos de la compañía

Procesos Claves	Actividades Asociadas
Operación de la red	<ul style="list-style-type: none"> <li>• Monitoreo de la red.</li> <li>• Gestión de las fallas.</li> <li>• Registro de afectación de usuarios e indisponibilidad de los activos.</li> </ul>
Operaciones y análisis de energía	<ul style="list-style-type: none"> <li>• Identificación, análisis de causas y control de riesgos.</li> <li>• Análisis de confiabilidad del sistema eléctrico.</li> <li>• Definición de planes de mejora.</li> </ul>

**Desincorporación:** se procede a retirar los activos que se determina que han cumplido su ciclo de vida

Procesos Claves	Actividades Asociadas
Mantenimiento correctivo	Desinstalación.
Logística de materiales	Desechos o reciclaje de componentes.
Operación de la red	Actualización de información.