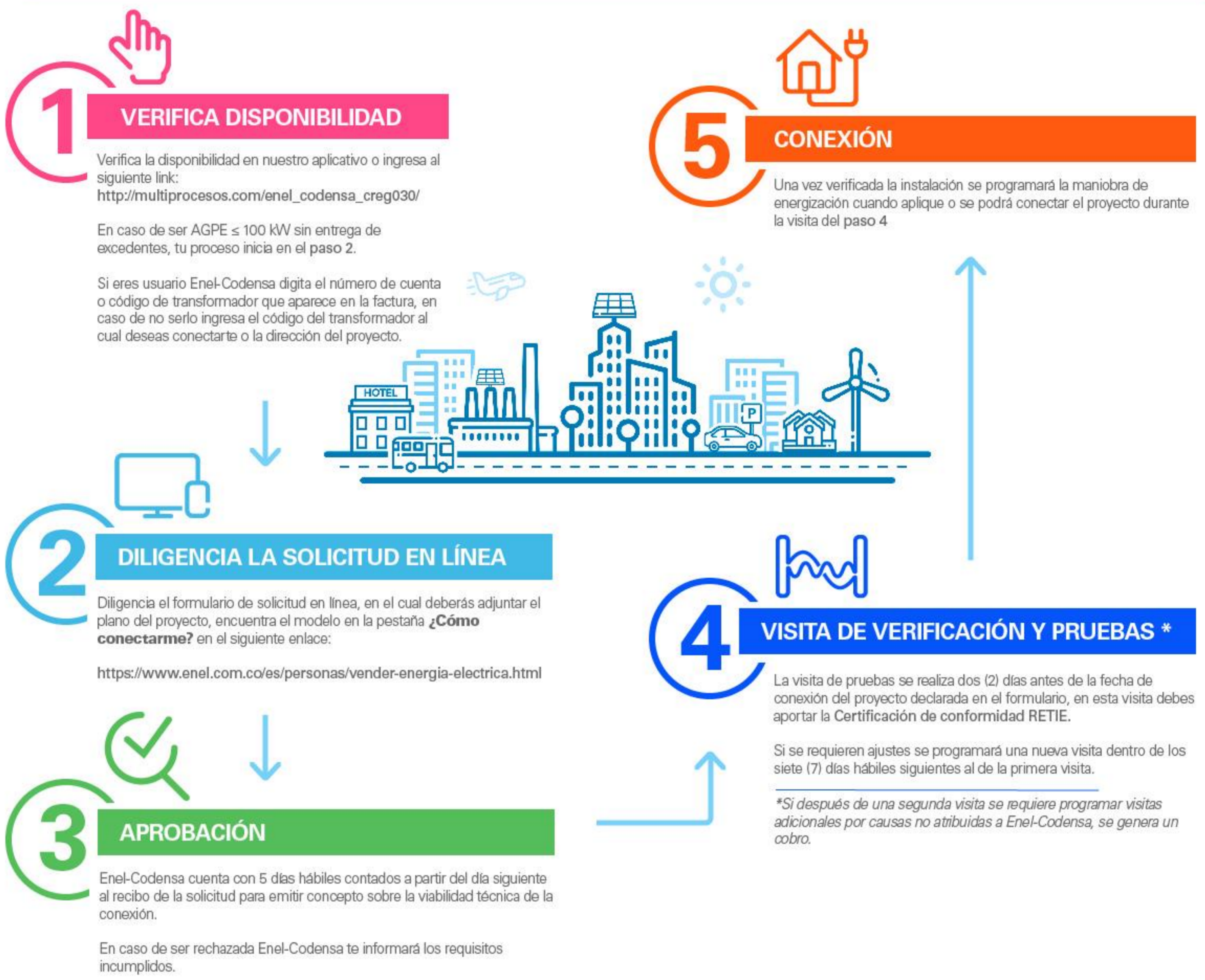


PROCEDIMIENTO PARA LA CONEXIÓN DE AUTOGENERACIÓN Y GENERACIÓN DISTRIBUIDA (Res. CREG 030/18)

PROCEDIMIENTO DE CONEXIÓN PARA AGPE Y GD HASTA 100 KW



PROCEDIMIENTO DE CONEXIÓN PARA AGPE MAYORES A 100 KW Y HASTA 1MW, Y AGGE HASTA 5MW

