

Boletín Semana 44

¿Cómo está el precio de la energía?

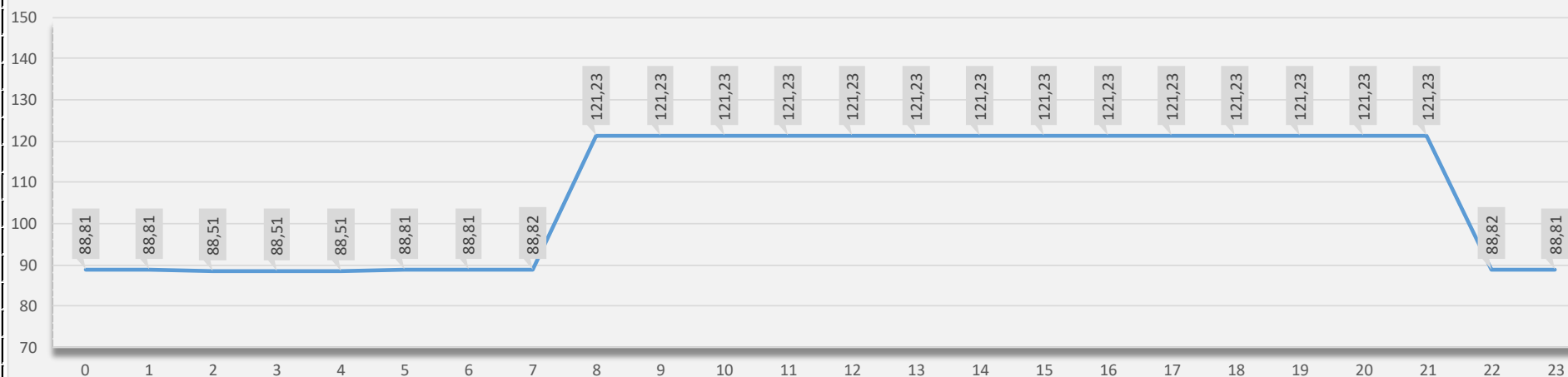
octubre 05, 2021



Precio Bolsa Horario

COMPORTAMIENTO DEL PRECIO HORARIO

Octubre-05-2021 - 107,69 (\$/kWh)



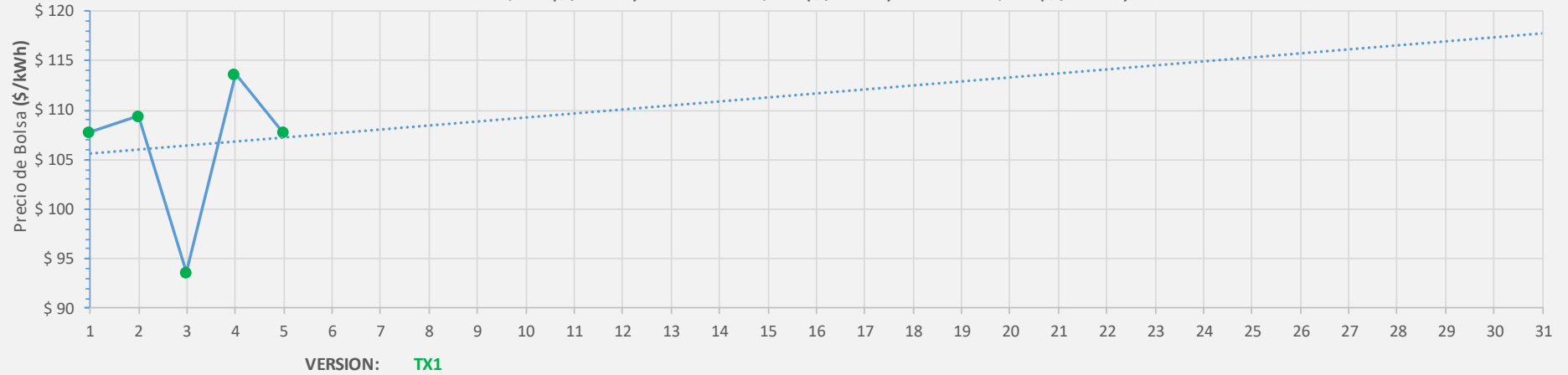
Precio Promedio del día: 107,69 (\$/kWh).

Máximo de 121,23 (\$/kWh) en las hora(s) 8 a 21. Mínimo de 88,51 (\$/kWh) en las hora(s) 0 a 6 se repite en la hora 23.

Comportamiento Mensual del Precio de Bolsa

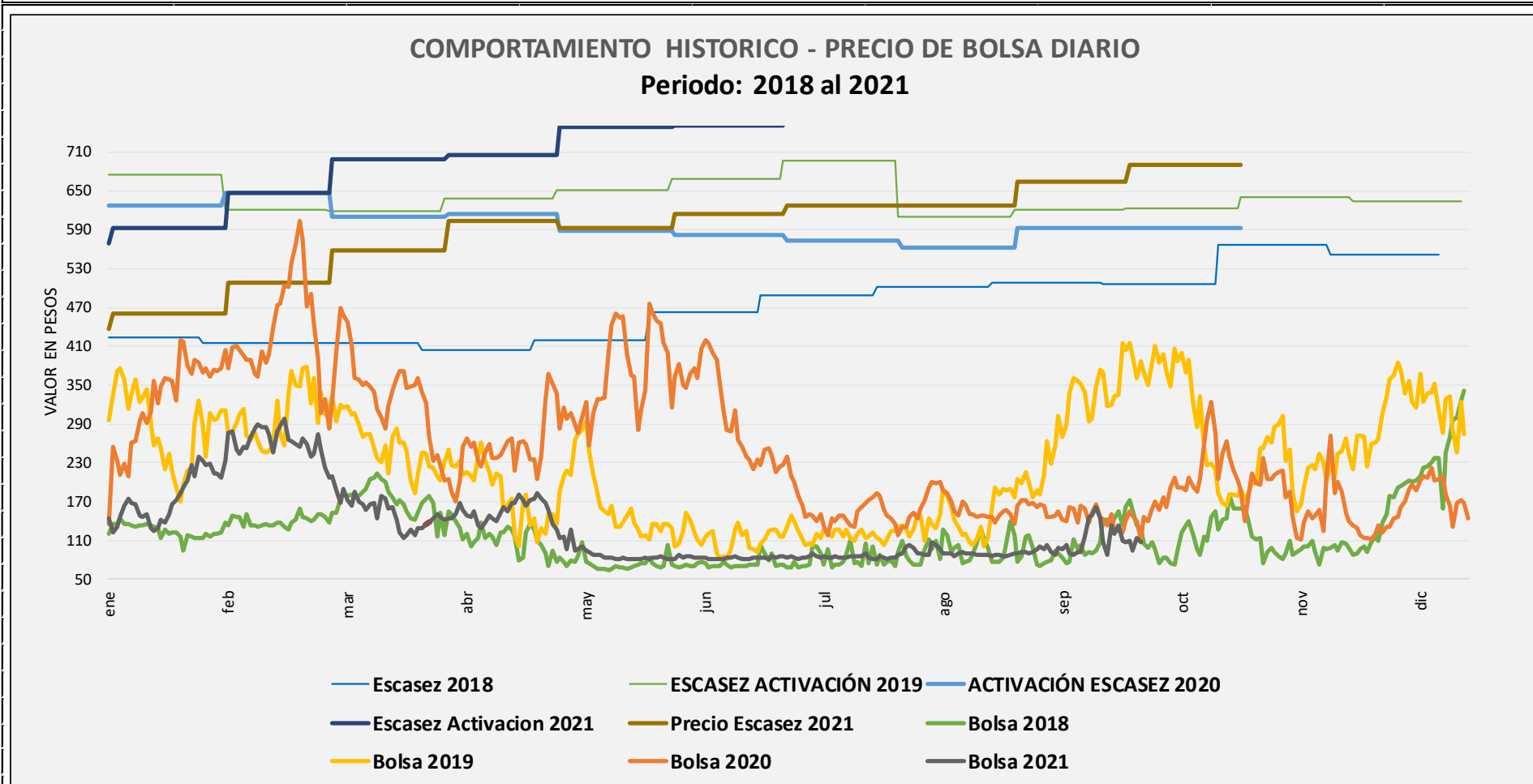
COMPORTAMIENTO DEL PRECIO DE BOLSA - OCTUBRE 2021

Promedio: 106,41 (\$/kWh) - Max: 113,59 (\$/kWh) - Min: 93,59 (\$/kWh)



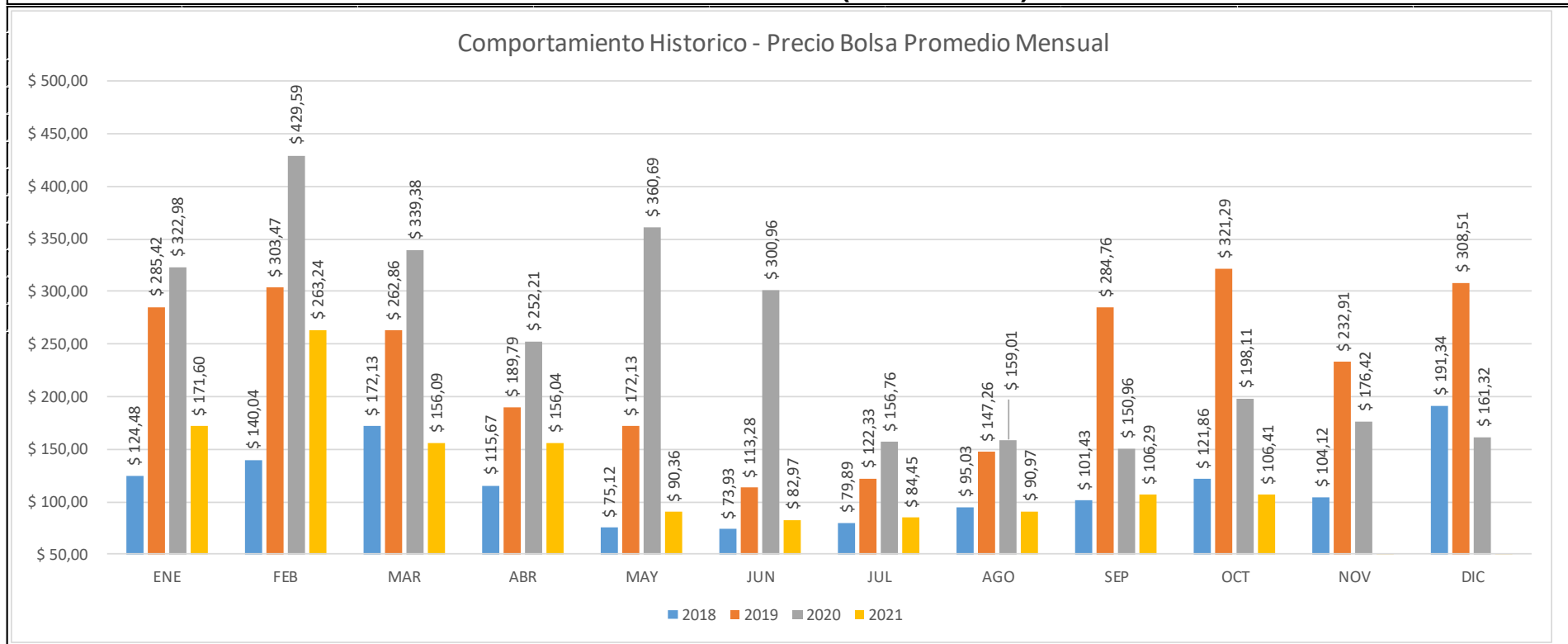
Para el mes de octubre del 2021, tenemos los siguientes indicadores:
Precio promedio acumulado: 106,41 (\$/kWh). Precio Máximo: 113,59 (\$/kWh). Precio Mínimo: 93,59 (\$/kWh).

Comportamiento Historico Precio de Bolsa Diario (Periodo 2018 a 2021)



En el año 2021, tenemos los siguientes indicadores para la bolsa:
 Precio mínimo de 80,33 \$/kWh, Precio máximo de 298,88 \$/kWh, Precio promedio del año es 132,19 \$/kWh.

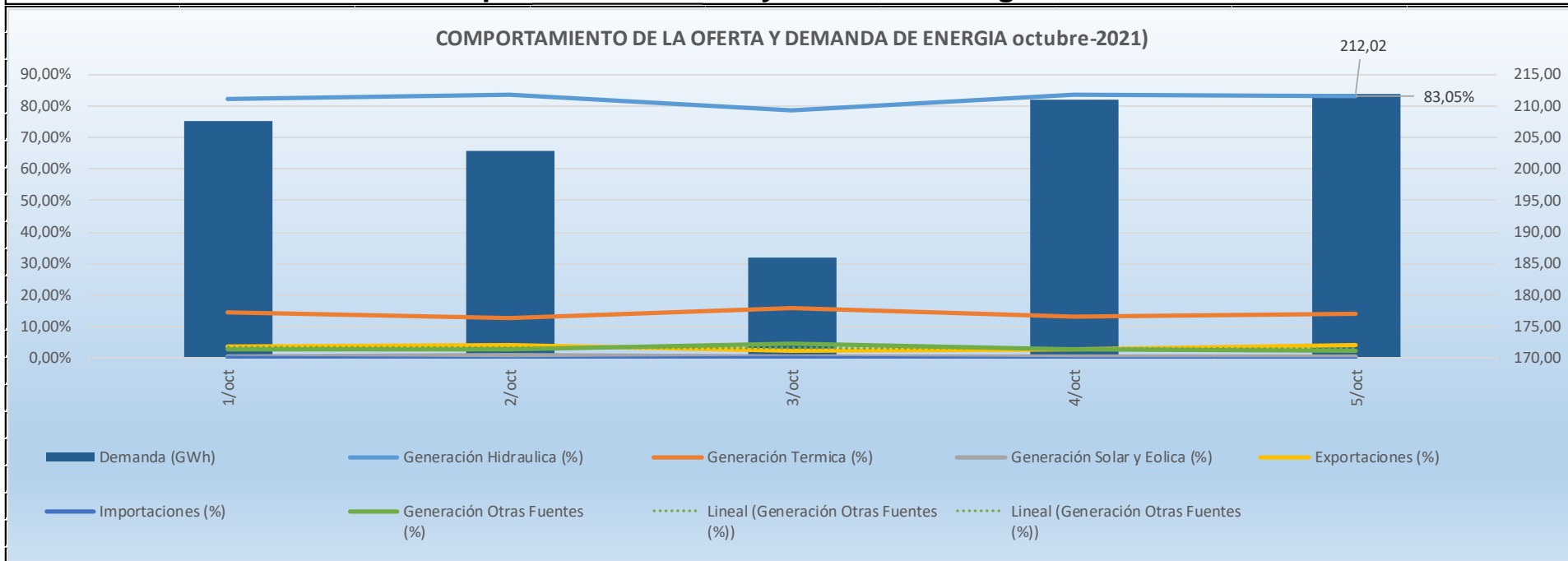
Comportamiento Historico Precio de Bolsa Promedio Mensual (2018 a 2021)



¿Cómo leer el informe?

Compañía Expertos en Mercados (XM) es una filial de la firma estatal colombiana de transmisión ISA. Realizan una primera vez (TX1) del precio de energía todos los días, 2 días vencidos; luego calcule una segunda vez (TX2) todos los días, 5 días vencidos. Teniendo en cuenta más variables realizadas una tercera revisión del precio (TXR) cada mes vencido; y la versión final (TXF) del precio de energía, mes vencido en bolsa, se genera alrededor del 10 de cada mes. Los valores TX1, TX2, TXR y TXF se encuentran en el informe del precio bolsa hasta la fecha. El precio de ayer y hoy es estimado por el área de bolsa de Emgesa

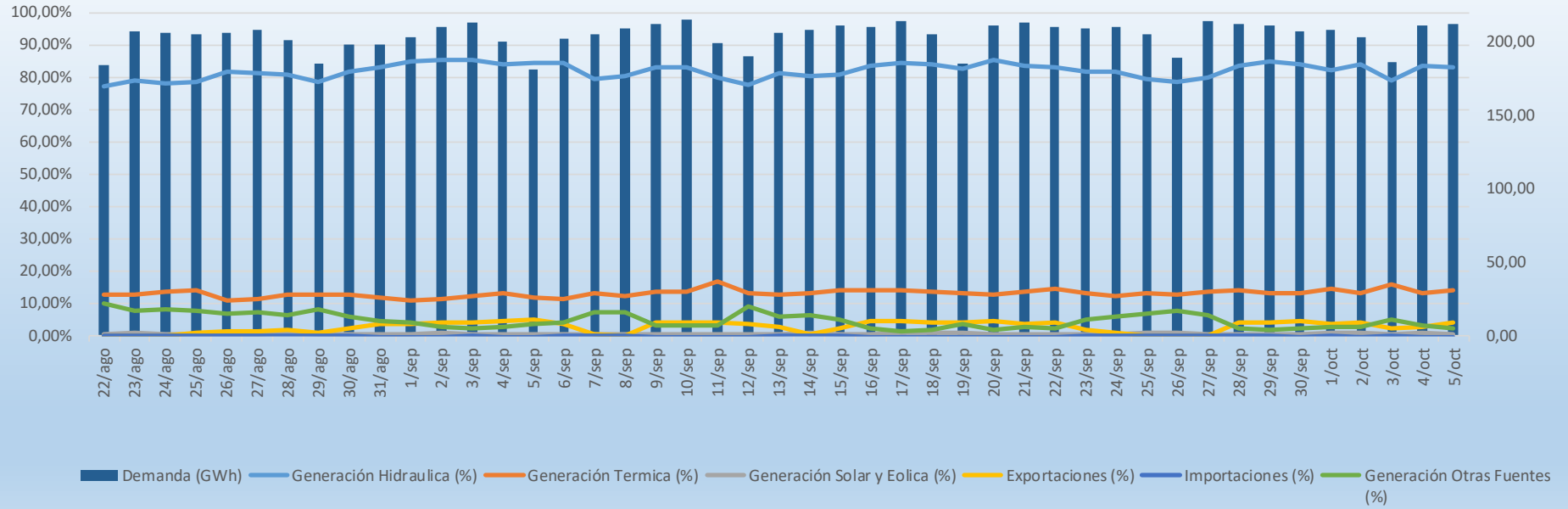
Comportamiento Oferta y Demanda Energia Mensual



Indicadores de la demanda octubre 2021: Demanda Maxima 212,02 GWh, Promedio 203,91 GWh y Minima 185,83 GWh.
 Generacion Promedio: Gen. Hidraulica 82,33% - Gen. Termica 14,04% - Gen Solar y Eolica 0,60% - Exportacion 3,35% -
 Importaciones 0,01%. - Otras Fuentes 3,03%

Comportamiento Oferta y Demanda Energia Acumulada

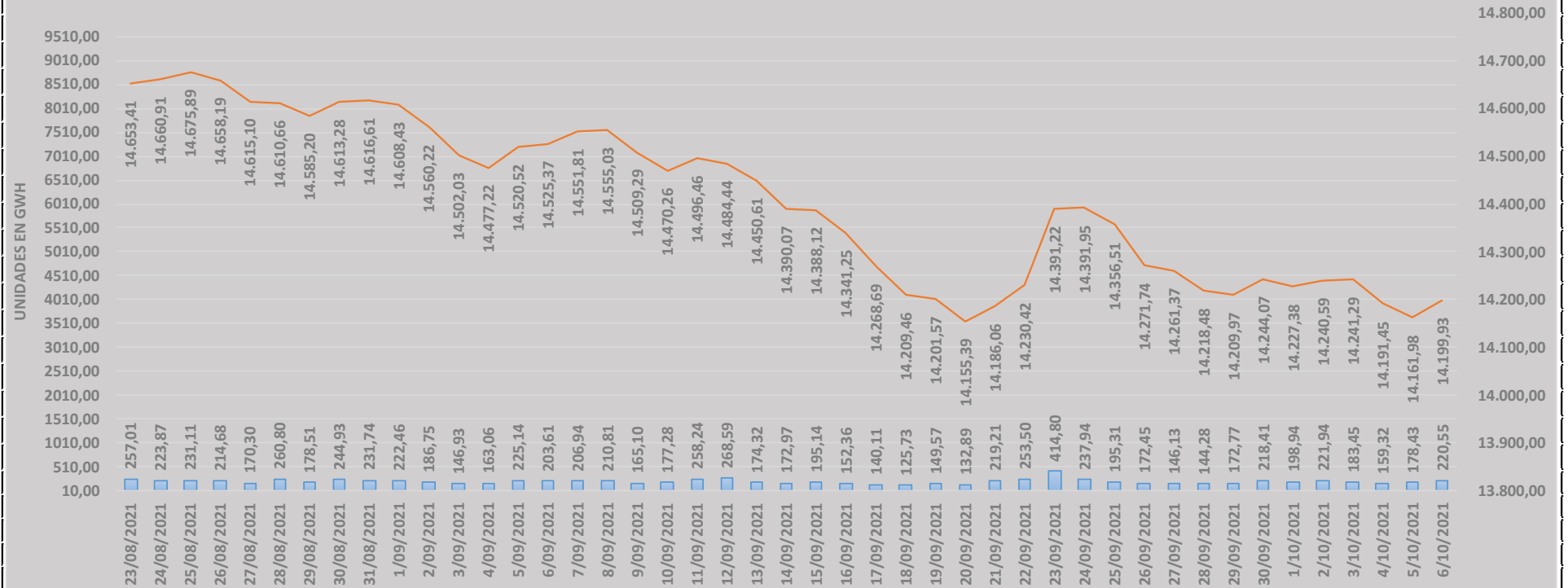
COMPORTAMIENTO DE LA OFERTA Y DEMANDA DE ENERGIA (45 dias)



Volumen Util Vs Aportes Hidraulicos - Mensual

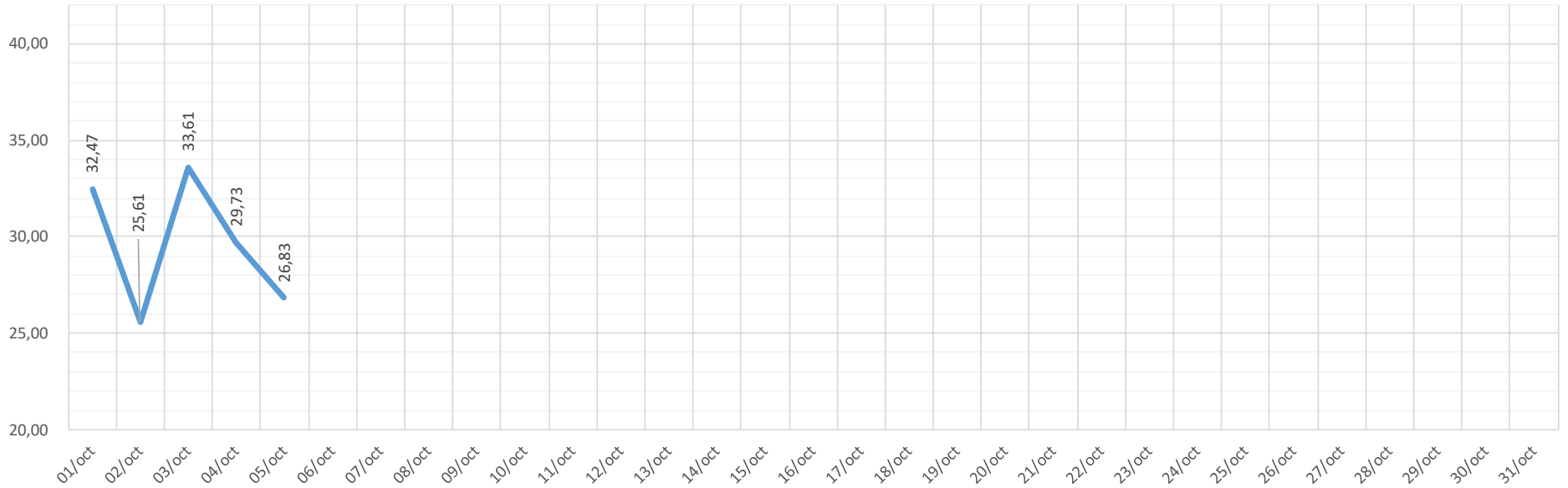
Volumen Util Vs Aportes Hidraulicos - Acumulado

Volumen Util Diario y Aportes en GWh (Acumulado Ultimos 45 días)

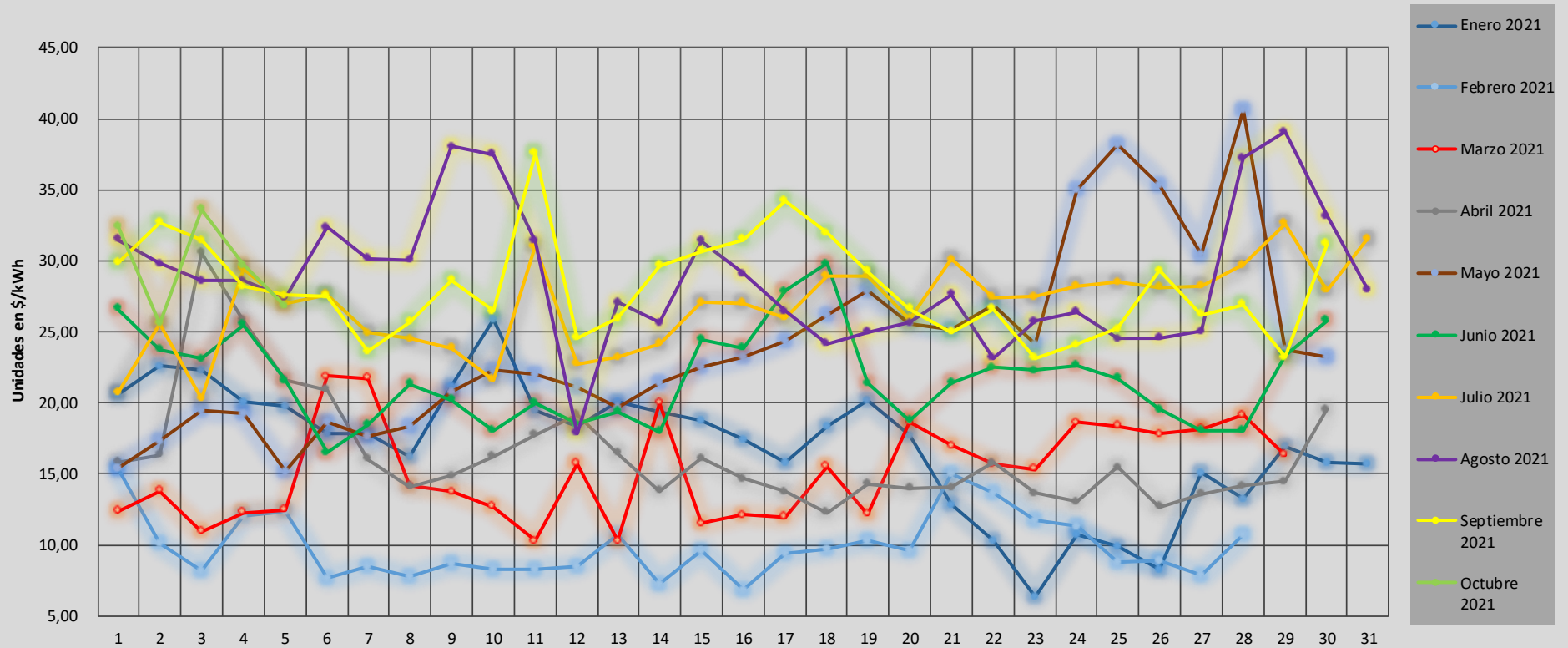


Comportamiento Restricciones - Mes Actual

Restricciones octubre 2021 en (\$/kWh)

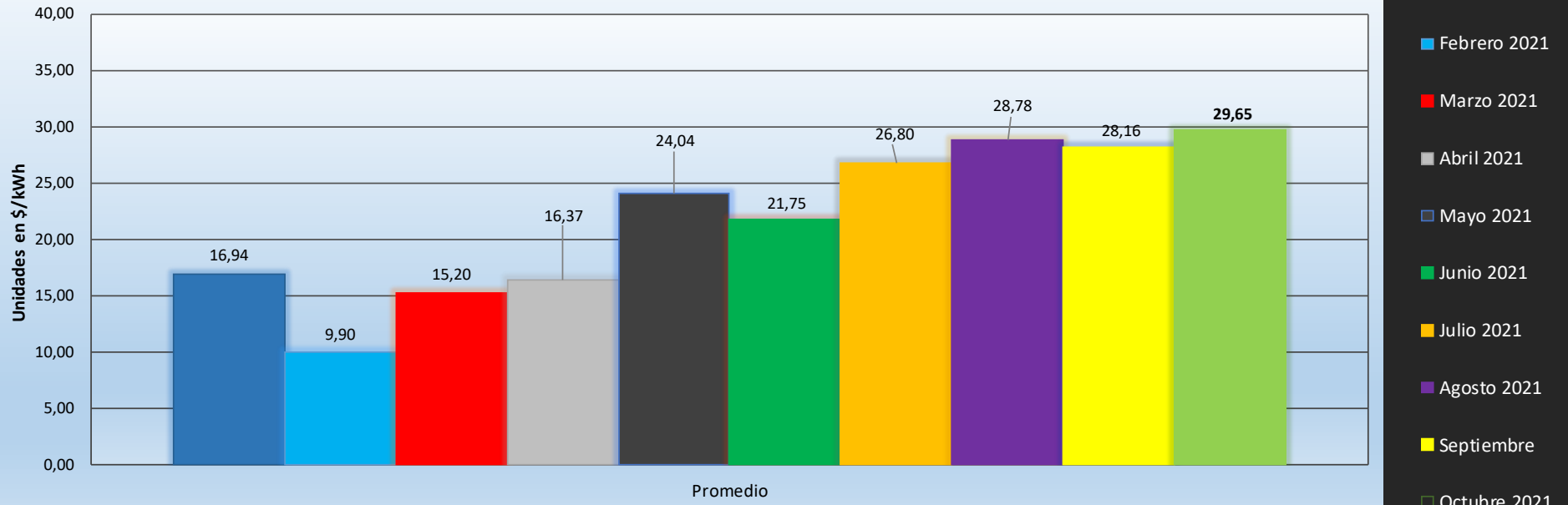


En el mes de octubre, tenemos los siguientes indicadores para las Restricciones:
Promedio 29,65 (\$/kWh) - Máxima 33,61 (\$/kWh) - Mínima 25,61 (\$/kWh).

Comportamiento Restricciones - Comparativo Diario Mensual**Restricciones x Mes 2021 (\$/kWh)**

Comportamiento Restricciones - Comparativo Promedio Mensual

Restricciones Promedio Mensual



Comportamiento Historico IPP mensual