



# Proceso de calificación

**Descripción y novedades**

*Abril 25 de 2024*

# Proceso de calificación

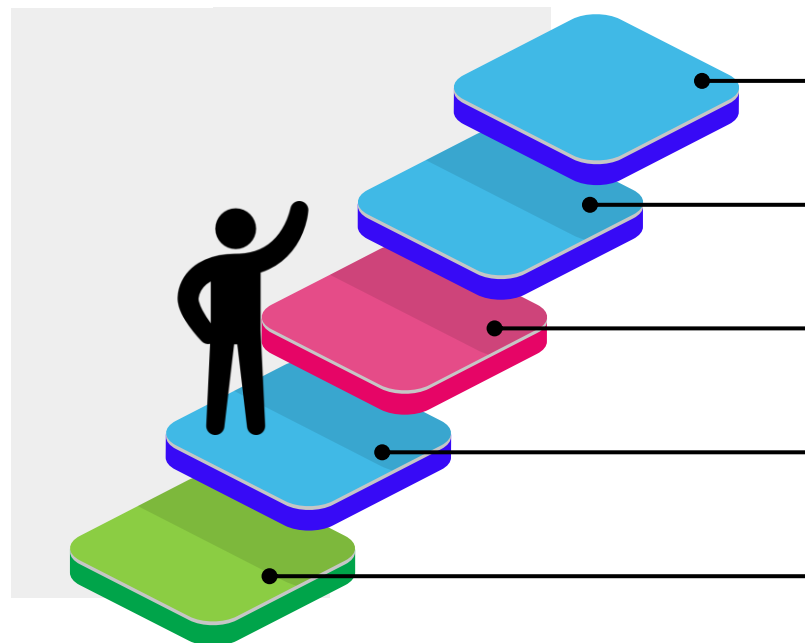
## Objetivo

El proceso de calificación selecciona proveedores que cumplen requisitos clave para trabajar con el Grupo Enel, alineados a los valores y visión estratégica.

## Grupo de mercancías (GM)

Es la clasificación que Enel ha dado a todas las actividades que pueden ser objeto de un contrato en diferentes categorías de productos, como lo son servicios, suministros y mantenimiento.

## Estados



**Envío Base**

- Selección del grupo de mercancías.
- En proceso: Cuestionario técnico.

**Envío Base Positivo**

- Ha completado el cuestionario técnico, legal, ECOFIN
- En proceso: Cuestionario de sostenibilidad (Derechos humanos, seguridad y medio ambiente).

**Disponible**

- Estado que no se puede ver en sistema.

**En evaluación**

- Estado en el que Enel está realizando las evaluaciones a la documentación cargada en los sistemas.

**Calificado**

- Proveedor que cumplió todos los requisitos mínimos de Enel para desarrollar la actividad objeto del GM.

# Novedades

## Proceso de calificación



- Ha diligenciado todos los cuestionarios.
- No se ha evaluado su proceso y puede ser invitado a un proceso licitatorio.
- Sólo se ha evaluado eje ecofinanciero y legal.



Para nuevos procesos de licitación no será requisito contar con la calificación, se deben completar los cuestionarios y se evaluará en paralelo junto con su proceso de licitación.

**Se debe realizar la actualización de estados financieros anualmente** para validar la solvencia de la empresa y mantener su calificación.



Anualmente se realiza una campaña de actualización de datos, en caso de que no atiendan la solicitud, se suspenderán las calificaciones vigentes hasta que no se realice el proceso de actualización.

## Sostenibilidad



### ASSESSMENT

Revisión en terreno / virtuales para validar los protocolos de Seguridad y/o Medio ambiente basada en un listado de documentación solicitado previamente.

### Certificados ISO

En los requisitos técnicos se incluirá información referente de cuándo será requisito la posesión de los diferentes certificados ISO.



## Espacio para preguntas



¿Tienes alguna pregunta?



¡Visita nuestro espacio del Centro de Atención al Proveedor!