



COMUNICADO DE PRENSA

Enel Colombia S.A E.S.P

Nit: 860.063.875-8
Dirección: Carrera 11 No. 82 - 76
PBX: +57 601 514 7000

www.enel.com.co

ENEL COLOMBIA INVERTIRÁ MÁS DE \$7 BILLONES DE PESOS ENTRE 2022 Y 2024

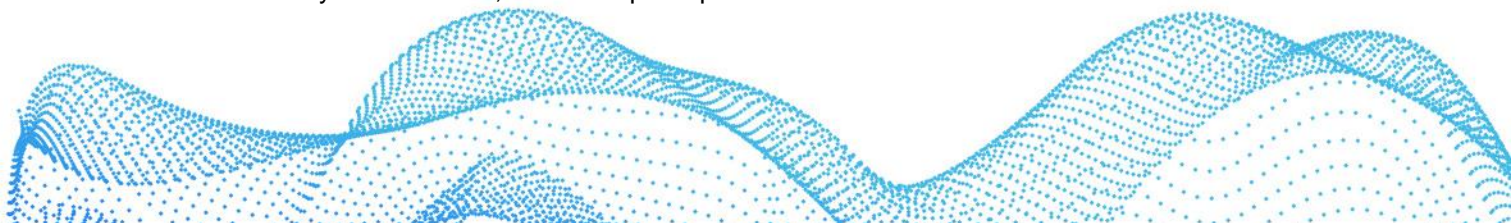
- *Enel Colombia es el resultado de la fusión de Emgesa, Codensa, Enel Green Power Colombia y las filiales de EGP en Panamá, Guatemala y Costa Rica. La nueva sociedad permite continuar y fortalecer esta alianza público-privada que se ha desarrollado con Grupo de Energía de Bogotá a lo largo de estos 25 años.*
- *El valor patrimonial de Enel Colombia supera los \$30 billones de pesos y a 2024, el EBITDA se incrementaría en un 18%, superando los \$5.8 billones.*
- *\$3 billones serán destinados a inversiones en infraestructura eléctrica, \$3,1 billones a la línea de negocios Enel Green Power & Thermal Generation, y \$0,9 billones a la unidad Enel X.*
- *En 2022, la Compañía aprobó distribuir entre sus accionistas, el pago de un dividendo histórico de \$3,48 billones de pesos.*

Bogotá, 5 de abril de 2022 – Tras el acuerdo firmado entre socios a principios de 2021, fue posible avanzar con la estructuración de la fusión de Emgesa, Codensa, Enel Green Power (EGP) Colombia y las filiales de EGP en Panamá, Guatemala y Costa Rica, en una única sociedad denominada Enel Colombia. Dicha fusión requirió, además de un intenso trabajo al interior de la Compañía, surtir una serie de requisitos societarios, legales y operativos hasta llegar a la aprobación por parte de la Superintendencia de Sociedades, entidad que dio su aval el pasado 28 de febrero.

“Sumar nuestra energía en una sola, significa contar con un vehículo de inversión presente en cuatro países, más grande, más robusto y más sostenible. El valor patrimonial de la nueva compañía alcanza los \$30 billones de pesos y a 2024 se estima un crecimiento del 18% en el EBITDA, superando los \$5.8 billones de pesos. Además, en los próximos tres años invertiremos aproximadamente \$7 billones de pesos, siendo la electrificación, descarbonización y digitalización nuestros pilares estratégicos”, declaró **Lucio Rubio Díaz**, director general de Enel Colombia y Centroamérica.

La nueva compañía participa en toda la cadena de la energía eléctrica. En el frente de generación, cuenta con dos centrales térmicas y 20 centrales hidroeléctricas que suman una capacidad instalada de más de 4.000 megavatios (MW). A su vez, genera 186 MW a través de 10 plantas solares: El Paso en Colombia, la primera de despacho central de este tipo en el país, y nueve proyectos en Panamá.

En los mercados de comercialización y distribución, Enel Colombia actualmente tiene más de 75.000 kilómetros de redes de distribución de energía, gracias a las cuales atiende a cerca de 3.7 millones de clientes comerciales y residenciales, una cifra que espera ascienda a 4 millones en 2024.





COMUNICADO DE PRENSA

Enel Colombia S.A E.S.P

Nit: 860.063.875-8
Dirección: Carrera 11 No. 82 - 76
PBX: +57 601 514 7000

www.enel.com.co

Líneas de negocio Enel Colombia

Enel Green Power

Esta línea de negocio, orientada al desarrollo de proyectos de energías renovables no convencionales, contribuye a una matriz energética más confiable, segura y eficiente. Contará con una inversión aproximada de \$3,1 billones en los próximos tres años y duplicará su capacidad instalada, alcanzando los 5.000 MW.

“Seguiremos diversificando nuestro portafolio de proyectos renovables en Colombia y Centroamérica, con el que esperamos entren en operación nueve proyectos eólicos y solares entre el 2022 y 2024, de los cuales seis están actualmente en desarrollo o próximos a iniciar construcción”, aseguró Rubio Díaz, refiriéndose a parques solares como Gueyepo I & II, La Loma, y Fundación en Colombia, Madre Vieja y Baco en Panamá, y el proyecto eólico Windpeshi que se construye en La Guajira, un territorio que presenta grandes desafíos sociales.

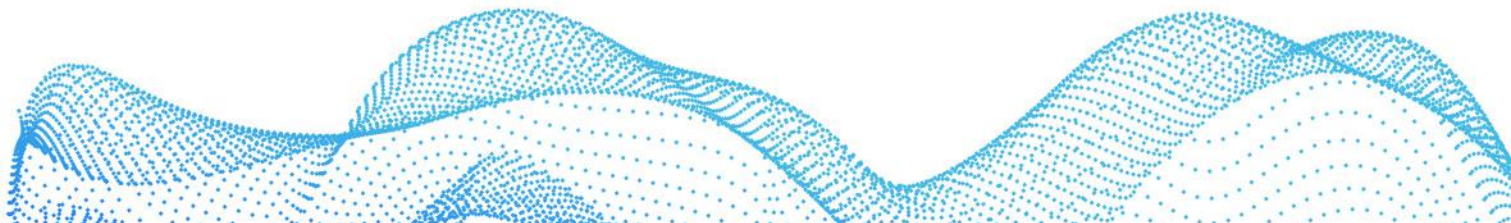
“Por otra parte, y teniendo en cuenta la meta de descarbonización que el Grupo Enel se ha planteado a 2040, iniciaremos un proceso de transición justa para asegurar que en el 2027 toda la energía que generemos sea 100% limpia”, destacó el director general de Enel Colombia y Centroamérica.

Infraestructura y Redes

Las inversiones proyectadas en la línea de negocio de Infraestructura y Redes (I&N) ascienden a \$3 billones de pesos y estarán enfocadas, principalmente, en las siguientes categorías: transformación tecnológica, con énfasis en la automatización y el telecontrol; excelencia operacional, asociada a calidad del servicio, pérdidas de energía y plan de mantenimiento; y desarrollo de redes, donde sobresale el Plan Bogotá Región 2030.

En ese sentido, es importante destacar que la ampliación de la infraestructura eléctrica es indispensable para atender la creciente demanda de energía y continuar apalancando la calidad del servicio. El Plan Bogotá Región 2030 abarca una inversión de \$308 mil millones entre 2022 y 2024, y se fundamenta en la planificación de un sistema eléctrico de alta tensión más robusto, con más de 30 nuevas subestaciones, que permitirá la conexión de más usuarios y la electrificación de otros sectores como la movilidad eléctrica masiva.

Este año, los trabajos han estado concentrados en las subestaciones de Terminal, Calle Primera y San José en Bogotá, Río en Soacha y Barzalosa en Cundinamarca, además de la finalización de cinco cruces del Traslado Anticipado de Redes (TAR) de Alta Tensión para la Primera Línea del Metro, cuyo objetivo es despejar el corredor, facilitar sus obras, y garantizar el cumplimiento de las distancias, entre líneas eléctricas y el nuevo sistema de transporte, que transformará la movilidad de Bogotá.





COMUNICADO DE PRENSA

Enel Colombia S.A E.S.P

Nit: 860.063.875-8
Dirección: Carrera 11 No. 82 - 76
PBX: +57 601 514 7000

www.enel.com.co

Enel X

Esta línea de negocio está dedicada al desarrollo de productos y servicios para hogares, empresas y ciudades. A través de ella se invertirá cerca de \$1 billón de pesos en los próximos tres años, enfocados, entre otras cosas, en la transformación del alumbrado público, soluciones para la eficiencia energética, generación distribuida y movilidad eléctrica.

De esta forma, entre los objetivos está el provisionar cerca de 2.220 e-buses y 2.500 puntos de recarga en espacios públicos y privados a 2024, además de seguir trabajando en el montaje y adecuación del patio Usme II para la flota eléctrica del Sistema Integrado de Transporte Público (SITP); sumándose a las cinco electrolineras ya entregadas y haciendo de Bogotá una de las principales capitales de la movilidad eléctrica en Latinoamérica.

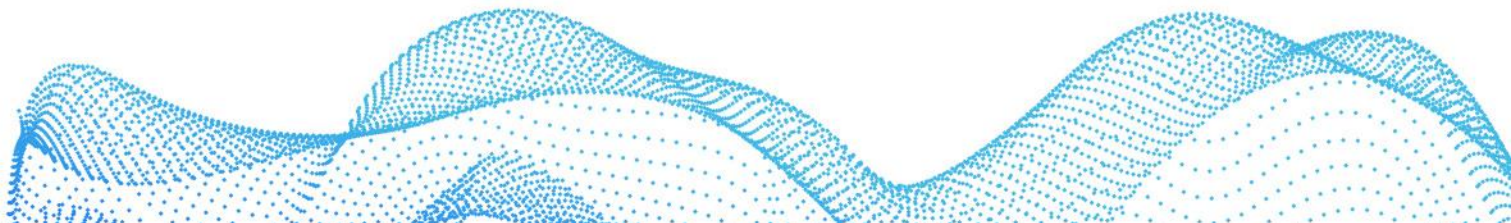
25 años contribuyendo a la sostenibilidad de Bogotá

Fruto del nacimiento de Enel Colombia, la nueva Compañía aprobó el pago de dividendos por \$3,48 billones de pesos entre sus accionistas. *“Este pago histórico se suma a los \$9.000 millones de dividendos y reducciones de capital que hemos distribuido en años anteriores y que han aportado al desarrollo de Bogotá. Por ello, hoy celebramos el fortalecimiento de esta alianza público-privada, así como el nuevo capítulo que inicia con la fusión de Enel Colombia. La visión que compartimos con nuestro socio Grupo Energía de Bogotá nos permitirá seguir apalancando la transición energética, las inversiones verdes, la movilidad eléctrica y las nuevas tecnologías, además de aprovechar las oportunidades de crecimiento en Centroamérica, promoviendo el desarrollo sostenible”,* aseguró **Rubio Díaz**.

Por su parte, **Juan Ricardo Ortega**, presidente del Grupo de Energía de Bogotá, concluyó que *“estamos reafianzando nuestra sociedad con Enel, que ya cumple 25 años exitosos, y lo hacemos con la creación de una nueva empresa, fuerte, ‘verde’ y sólida, que nos permitirá seguir creciendo, desarrollar nuevas tecnologías para el beneficio de Bogotá y el país, y que el GEB ingrese al mercado de energías renovables no convencionales, que es uno de los desafíos del sector. El acuerdo nos facilita tener una agenda que atiende la transformación que vive el mundo y la inminente necesidad de Bogotá y de los países donde operamos de mejorar la calidad del aire y de ser parte de la solución para la emergencia climática; en eso estamos comprometidos. Igualmente, posibilita robustecer nuestro trabajo en temas de innovación y soluciones tecnológicas para las ciudades inteligentes”*.

SOBRE ENEL COLOMBIA

Enel es una compañía eléctrica multinacional italiana y un actor integrado líder en los mercados mundiales de energía y energías renovables. Es la mayor empresa europea por EBITDA ordinario y está presente en más de 30 países, produciendo energía con unos 90 GW de capacidad instalada. Enel distribuye electricidad a través de una red de más





COMUNICADO DE PRENSA

Enel Colombia S.A E.S.P

Nit: 860.063.875-8
Dirección: Carrera 11 No. 82 - 76
PBX: +57 601 514 7000

www.enel.com.co

de 2,2 millones de kilómetros y, con alrededor de 75 millones de clientes de red eléctrica, es el primer operador de red a nivel mundial¹.

Enel Colombia está presente en toda la cadena de la energía eléctrica y su valor patrimonial supera los 30 billones de pesos. En el frente de generación, cuenta con 14 centrales que suman una capacidad instalada de 3.503 MW, además de cinco proyectos de energía renovable en construcción, a través de su línea de negocio Enel Green Power, que aportan 1.097 MW adicionales. En los mercados de comercialización y distribución, atiende a cerca de 3.7 millones de clientes entre residenciales, comerciales, industriales y oficiales, gracias a una potencia instalada de 11.620 MVA a lo largo de 74.803 kilómetros de red. Desde su línea de negocio Enel X, ofrece servicios para acelerar la innovación e impulsar la transición energética y la electrificación con soluciones para las ciudades, las industrias y los hogares.

Por otra parte, la Compañía cuenta con activos de generación de energía en Panamá, Costa Rica y Guatemala, los cuales suman otros 606 MW de capacidad instalada y 70 MW en construcción.

Para mayor información:
María Fernanda Bohórquez
prensaenel@enel.com
+57 (316) 7409418

