



COMUNICADO DE PRENSA

Enel Colombia S.A E.S.P

Nit: 860.063.875-8
Dirección: Carrera 11 No. 82 - 76
PBX: +57 601 514 7000

www.enel.com.co

ENEL COLOMBIA SE CONSOLIDA COMO LA COMPAÑÍA DE SERVICIOS PÚBLICOS MÁS INNOVADORA

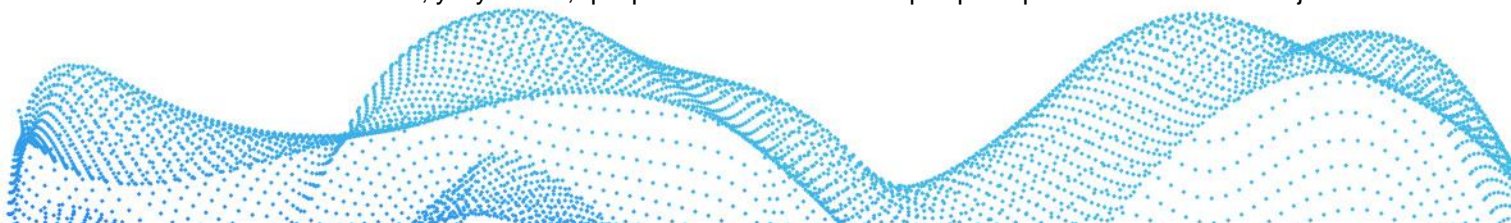
- *La sexta edición del ranking de Innovación Empresarial, liderado por la ANDI, ubicó a Enel Colombia como la compañía de servicios públicos más innovadora del sector eléctrico, la segunda del sector energético y la sexta a nivel nacional.*
- *La estrategia de la Compañía opera bajo el modelo Open Innovability, el cual integra la innovación y sostenibilidad para desarrollar iniciativas, proyectos o procesos que respondan a los desafíos del negocio y que agreguen valor, tanto para sus clientes y el entorno.*
- *A la fecha, Enel Colombia cuenta con 14 patentes vigentes de invención y modelos de utilidad. De estas, 11 fueron otorgadas en Colombia y las tres restantes en México, Chile y Perú.*

Bogotá, 18 de agosto de 2022 – De acuerdo con el Ranking de Innovación Empresarial, realizado por la ANDI, Enel Colombia se posicionó como la sexta compañía más innovadora en el país, ocupando el segundo lugar en el sector energético. Para esta, la sexta edición del Ranking, se postularon 347 empresas de 25 departamentos, con el fin de visibilizar su esfuerzo, comportamiento y logros en el mercado nacional e internacional. Con este resultado, Enel Colombia sube cinco escalones en la evaluación general, en comparación con el Ranking del 2021, donde ocupó el puesto número 11.

Para fortalecer su apuesta por la Innovación, la Compañía trabaja bajo el modelo de *Open Innovability* que integra la innovación y sostenibilidad a favor del desarrollo de iniciativas, proyectos o procesos que agreguen valor a sus clientes, el entorno y el negocio. Este modelo también integra a actores del sistema de innovación del país, entre los que destacan socios, académicos, organizaciones, proveedores, clientes y *startups*, quienes permiten eliminar paradigmas y fomentar la creatividad.

“Desde Enel Colombia seguiremos apostando por el desarrollo de proyectos innovadores que aporten a la consecución de los Objetivos de Desarrollo Sostenible, así como por implementar un modelo colaborativo que involucre la participación del ecosistema innovador. Esto con el fin de apalancar nuestros objetivos de digitalizar procesos, contribuir a la construcción de ciudades sostenibles, proveer energía asequible y no contaminante, y alcanzar la descarbonización de nuestras operaciones en el 2040”, declaró **Lucio Rubio Díaz**, director general de Enel Colombia y Centroamérica.

Uno de los resultados más relevantes de la estrategia de la Compañía es la protección de la propiedad intelectual, que a la fecha cuenta con 14 patentes vigentes de invención y modelos de utilidad. De estas, 11 fueron otorgadas en Colombia; entre las más recientes se encuentra el modelo Sincrofasorial, un instrumento para la medición, procesamiento y comunicación de información relevante para la operación de las redes de media tensión, y GymNoto, que permite aislar zonas de parqueo que se encuentran debajo





COMUNICADO DE PRENSA

Enel Colombia S.A E.S.P

Nit: 860.063.875-8
Dirección: Carrera 11 No. 82 - 76
PBX: +57 601 514 7000

www.enel.com.co

de líneas de alta tensión y que podrían implicar un riesgo o provocar incendios de vehículos estacionados. Mientras que las tres restantes protegidas las otorgaron países como México, Perú y Chile. Este último entregó una patente al Sistema de microinyección y dosificación de oxígeno utilizado en la Hidroeléctrica El Quimbo y que permitirá su aplicación para proyectos hidroeléctricos en dicho país.

Entre otras buenas prácticas que implementa la Compañía, de cara a sus públicos internos, se encuentra el involucrar y capacitar a las personas para incorporar naturalmente la innovación dentro de la cultura corporativa. En 2011, inauguraron la unidad de Innovación en Colombia y en 2017 la Academia de la Innovación. En esta última se abarcan temáticas como el *Design Thinking*, *Lean Startup*, Inteligencia Emocional y *Creative Problem Solving*, cursos en los que participan anualmente alrededor de 300 colaboradores de Colombia y Centroamérica. Adicionalmente, se complementa con otras sesiones de actualización, llamadas las 'Píldoras de Innovación', en temas que son tendencia como *Future Thinking*, Realidad virtual, Inteligencia artificial, *Blockchain*, Computación cuántica, entre otros.

SOBRE ENEL COLOMBIA

Enel, que este año celebra su 60º aniversario, es una compañía eléctrica multinacional y un actor integrado líder en los mercados mundiales de la energía y las energías renovables.

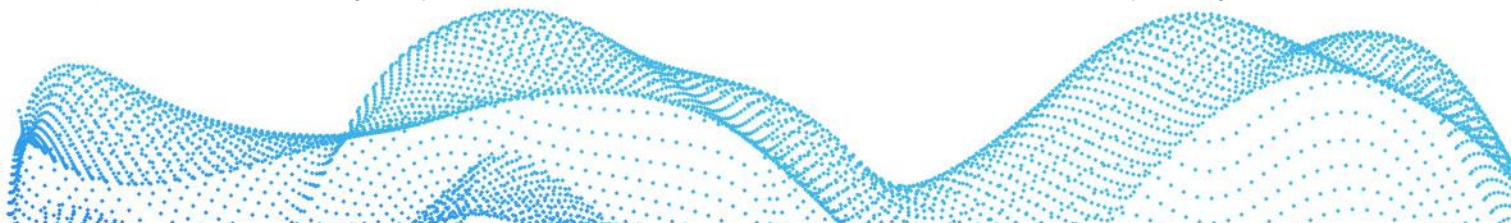
A nivel global, es el mayor operador privado de energías renovables, el primer operador de redes por número de usuarios finales y el mayor operador retail por base de clientes. El Grupo es el líder mundial en demand response y la mayor empresa eléctrica europea por EBITDA ordinario ^[1].

Enel está presente en 30 países de todo el mundo y produce energía con una capacidad total de más de 90 GW.

Enel distribuye electricidad a través de una red de más de 2,2 millones de kilómetros a más de 75 millones de usuarios finales. El Grupo lleva la energía a unos 70 millones de hogares y empresas. Enel Green Power, la rama de energías renovables de Enel, tiene una capacidad total de más de 54 GW y un mix de generación que incluye energía eólica, solar, geotérmica e hidroeléctrica, así como instalaciones de almacenamiento de energía en Europa, América, África, Asia y Oceanía. Enel X Global Retail, la línea de negocio global de servicios energéticos avanzados de Enel, tiene una capacidad total de alrededor de 6,6 GW de demand response gestionada globalmente y ha instalado 59 MW de capacidad de almacenamiento behind-the-meter. Además, Enel X Way es la nueva línea de negocio global del Grupo dedicada íntegramente a la movilidad eléctrica, que gestiona alrededor de 350.000 puntos de recarga de vehículos eléctricos públicos y privados en todo el mundo, tanto directamente como a través de acuerdos de interoperabilidad.

^[1] El liderazgo de Enel en las diferentes categorías se define por comparación con los datos financieros de los competidores en el año 2021. No se incluyen los operadores de propiedad pública.

Enel Colombia está presente en toda la cadena de la energía eléctrica y su valor patrimonial supera los 30 billones de pesos. En el frente de generación, cuenta con 14 centrales que suman una capacidad instalada de 3.503 MW, además de 5 proyectos de energía renovable en construcción, a través de su línea de negocio Enel Green Power que aportan 1.097 MW adicionales. En los mercados de comercialización y distribución, atiende a cerca de 3.7 millones de clientes entre residenciales, comerciales, industriales y oficiales, gracias a una potencia instalada de 11.620 MVA a lo largo de 74.803 kilómetros de red. Desde su línea de negocio Enel X, ofrece servicios para acelerar la innovación e impulsar la transición energética y la electrificación con soluciones para las ciudades, las industrias y los hogares.





■

COMUNICADO DE PRENSA

■

Enel Colombia S.A E.S.P

Nit: 860.063.875-8
Dirección: Carrera 11 No. 82 - 76
PBX: +57 601 514 7000

www.enel.com.co

Por otra parte, la Compañía cuenta con activos de generación de energía en Panamá, Costa Rica y Guatemala, los cuales suman otros 606 MW de capacidad instalada y 70 MW en construcción.

Para mayor información:

Laura Huertas

prensaenel@enel.com

