



COMUNICADO DE PRENSA

Enel Colombia S.A E.S.P

Nit: 860.063.875-8
Dirección: Carrera 11 No. 82 - 76
PBX: +57 601 514 7000

www.enel.com.co

ENEL COLOMBIA RECHAZA LOS BLOQUEOS EN LA CENTRAL HIDROELÉCTRICA EL GUAVIO

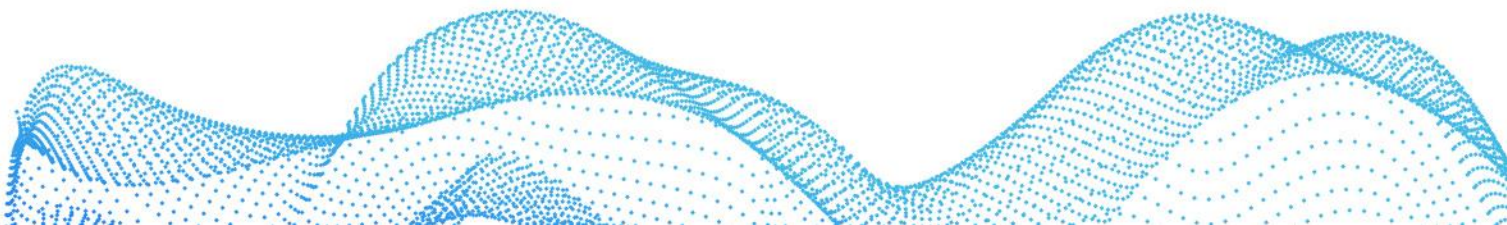
- *Desde el 11 de agosto se ha afectado la movilidad y el acceso a la inspección de Mámbita, donde está ubicada la Central Hidroeléctrica El Guavio, y desde el 16 del mismo mes, se ha impedido el tránsito de los colaboradores de Enel Colombia y sus empresas contratistas entre el campamento, las oficinas y la caverna de máquinas de la Central.*
- *Las manifestaciones radican principalmente en la insatisfacción de la comunidad frente al estado de las vías, función que está a cargo de las Gobernaciones Departamentales.*
- *Permanentemente, Enel Colombia aporta de forma voluntaria horas hombre, maquinaria, materiales y combustible para el mantenimiento de las vías, aun cuando no está bajo su marco de actuación.*

Guavio (Cundinamarca), 19 de agosto de 2022. Desde el pasado 11 de agosto, un grupo de personas ha estado bloqueando algunas vías del corredor Santa María (Boyacá) – Mámbita (Ubalá) y San Pedro de Jagua - Mámbita (Ubalá), así como los accesos al campamento, las oficinas, la caverna de máquinas y el edificio de control de Enel Colombia en Mámbita, generando afectaciones de movilidad y acceso a esta inspección, donde está ubicada la Central Hidroeléctrica El Guavio.

A pesar de que el bloqueo radica en la insatisfacción de la comunidad frente al estado de las vías, una labor que está a cargo de las Gobernaciones Departamentales de Boyacá y Cundinamarca, desde el 16 de agosto se ha impedido el tránsito de los colaboradores de Enel Colombia y sus empresas contratistas entre el campamento, las oficinas, la caverna de máquinas y el edificio de control de la Central, además de la entrega de suministros. Esta situación ha impactado directamente la operación de generación de energía y ha puesto en riesgo no sólo la seguridad y bienestar del personal, colaboradores y contratistas, sino también la del Sistema Eléctrico Nacional.

Enel Colombia reitera su disposición para participar en los procesos de diálogo que la comunidad solicita, para lo cual sigue a la espera de la coordinación de estos espacios por parte de las Gobernaciones correspondientes. A su vez, rechaza las vías de hecho presentadas, considerando que afectan la seguridad energética y violan el Derecho a la Libre Locomoción y el Derecho al Trabajo de las personas.

De esta forma, la Compañía solicita la intervención de las Alcaldías Municipales y las Gobernaciones Departamentales para que los bloqueos en la Central Hidroeléctrica El Guavio sean levantados y se garantice la continuidad en su operación, que resulta neurálgica para la seguridad energética del país. Lo anterior, teniendo en cuenta que Enel Colombia, aún sin tener responsabilidad directa sobre la





COMUNICADO DE PRENSA

Enel Colombia S.A E.S.P

Nit: 860.063.875-8
Dirección: Carrera 11 No. 82 - 76
PBX: +57 601 514 7000

www.enel.com.co

problemática en cuestión, en diversas ocasiones ha contribuido con la búsqueda y aporte de soluciones al desarrollo vial del municipio.

Constantes aportes al desarrollo vial del Guavio

Aunque el estado de las vías no está a cargo de Enel Colombia, la Compañía es consciente de la contribución que puede realizar para apalancar el desarrollo del territorio, por lo cual permanentemente ha apoyado de forma voluntaria y proactiva, el mantenimiento y habilitación de las vías con horas hombre, maquinaria, materiales y combustible.

En lo corrido de 2022:

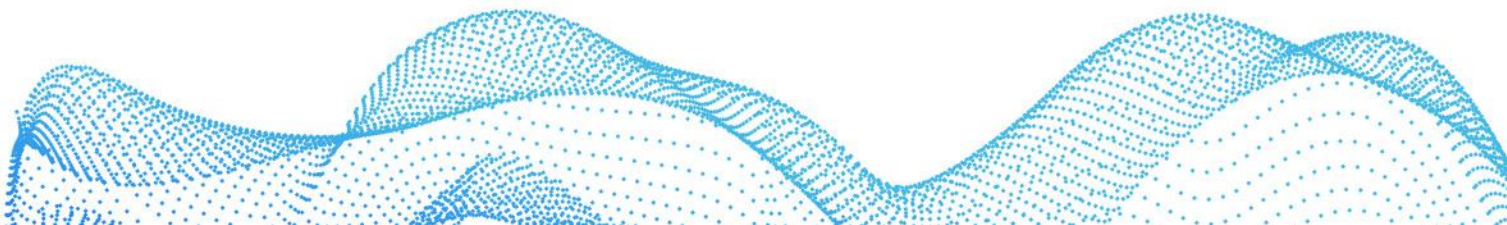
- Ha coordinado más de cinco espacios de trabajo con el Instituto de Infraestructura y Concesiones de Cundinamarca (ICCU) y la Secretaría de Minas, Energía y Gas de la Gobernación, en donde ha expuesto un diagnóstico de los puntos críticos a intervenir en el corredor San Pedro de Jagua – Mámbita.
- Ha reiterado su voluntad de adelantar, junto con los diferentes actores del territorio, un convenio con el ICCU para atender las necesidades manifestadas por las comunidades. Sin embargo, hasta el momento no ha recibido una respuesta definitiva por parte de la respectiva entidad frente a la propuesta presentada.

A su vez, recientemente:

- Realizó el mantenimiento de la rasante del tramo entre Mámbita dos y Mámbita, y de las alcantarillas del sector Salinas y del Puente Guavio.
- En el Puente Guavio también contribuyó a la rehabilitación de la vía para asegurar su transitabilidad, siendo este uno de los corredores gravemente afectados por la ola invernal.
- Retiró los árboles del sector Caño Tigre para dar apertura al paso vial.
- Apoyó la recolección de derrumbes en la vereda Boca del Monte.
- Suministró material para el Proyecto Placa Huella en Mámbita dos, que actualmente está en construcción.
- Contribuyó con suministro, transporte y compactación de material en vías terciarias en las veredas San Roque y La Floresta.

SOBRE ENEL COLOMBIA

Enel, que este año celebra su 60º aniversario, es una compañía eléctrica multinacional y un actor integrado líder en los mercados mundiales de la energía y las energías renovables.





COMUNICADO DE PRENSA

Enel Colombia S.A E.S.P

Nit: 860.063.875-8
Dirección: Carrera 11 No. 82 - 76
PBX: +57 601 514 7000

www.enel.com.co

A nivel global, es el mayor operador privado de energías renovables, el primer operador de redes por número de usuarios finales y el mayor operador retail por base de clientes. El Grupo es el líder mundial en demand response y la mayor empresa eléctrica europea por EBITDA ordinario ^[1].

Enel está presente en 30 países de todo el mundo y produce energía con una capacidad total de más de 90 GW. Enel distribuye electricidad a través de una red de más de 2,2 millones de kilómetros a más de 75 millones de usuarios finales. El Grupo lleva la energía a unos 70 millones de hogares y empresas. Enel Green Power, la rama de energías renovables de Enel, tiene una capacidad total de más de 54 GW y un mix de generación que incluye energía eólica, solar, geotérmica e hidroeléctrica, así como instalaciones de almacenamiento de energía en Europa, América, África, Asia y Oceanía. Enel X Global Retail, la línea de negocio global de servicios energéticos avanzados de Enel, tiene una capacidad total de alrededor de 6,6 GW de demand response gestionada globalmente y ha instalado 59 MW de capacidad de almacenamiento behind-the-meter. Además, Enel X Way es la nueva línea de negocio global del Grupo dedicada íntegramente a la movilidad eléctrica, que gestiona alrededor de 350.000 puntos de recarga de vehículos eléctricos públicos y privados en todo el mundo, tanto directamente como a través de acuerdos de interoperabilidad.

[1] El liderazgo de Enel en las diferentes categorías se define por comparación con los datos financieros de los competidores en el año 2021. No se incluyen los operadores de propiedad pública.

Enel Colombia está presente en toda la cadena de la energía eléctrica y su valor patrimonial supera los 30 billones de pesos. En el frente de generación, cuenta con una capacidad instalada de 3.589 MW, además de 1.102 MW renovables en construcción, a través de su línea de negocio Enel Green Power. En los mercados de comercialización y distribución, atiende a cerca de 3.7 millones de clientes entre residenciales, comerciales, industriales y oficiales, gracias a una potencia instalada de 11.620 MVA a lo largo de 74.803 kilómetros de red. Desde su línea de negocio Enel X, ofrece servicios para acelerar la innovación e impulsar la transición energética y la electrificación con soluciones para las ciudades, las industrias y los hogares.

Por otra parte, la Compañía cuenta con activos de generación de energía en **Panamá, Costa Rica y Guatemala**, los cuales suman otros 644 MW de capacidad instalada y 61 MW en construcción.

