



## COMUNICADO DE PRENSA

Enel Colombia S.A E.S.P

Nit: 860.063.875-8  
Dirección: Carrera 11 No. 82 - 76  
PBX: +57 601 514 7000

[www.enel.com.co](http://www.enel.com.co)

## CON MÁS DE \$46.000 MILLONES, ENEL COLOMBIA AVANZA EN MODERNIZACIÓN DE CUATRO LÍNEAS DE TRANSMISIÓN EN CUNDINAMARCA

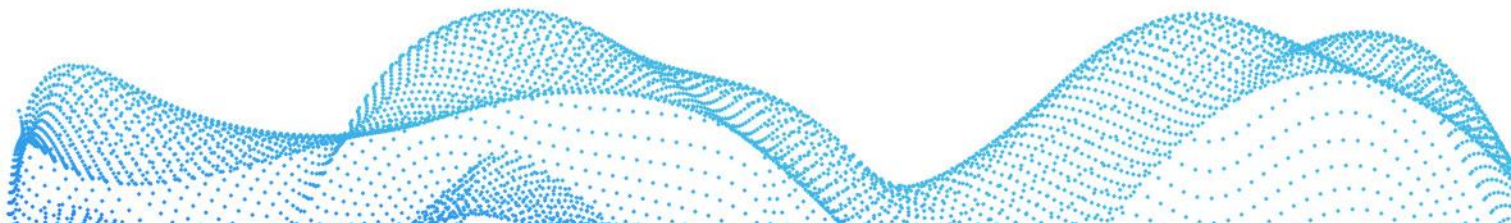
- Con estos trabajos, más de 1,6 millones de personas y habitantes de varios municipios de Cundinamarca, se verán beneficiadas, con un servicio de energía más confiable, seguro y con mejores indicadores de calidad.
- La modernización de estas líneas de transmisión consiste en el cambio y actualización tecnológica de diferentes equipos de esta infraestructura, tanto de potencia, como de protección y control.
- Así mismo, esta modernización incluye la ejecución de obras que permitirán reducir riesgos operativos, y cumplir con las distancias de seguridad entre los equipos eléctricos y demás infraestructura del departamento.

**Bogotá, 26 de julio de 2022** – Con cerca de 150 personas trabajando en este proyecto, y una inversión de más de \$46.000 millones de pesos, Enel Colombia avanza en los trabajos de modernización de cuatro de las principales líneas eléctricas del Sistema de Transmisión Regional – STR – del centro del país (Bogotá y Cundinamarca), cuyo objetivo principal es mejorar los indicadores de calidad del servicio en la región, y aumentar su confiabilidad. Las cuatro líneas de alta tensión que están siendo intervenidas son:

1. **Zipacquirá-Ubaté**, cuyo trazado está en Zipacquirá, Nemocón, Tausa, Sutatausa y Ubaté.
2. **Muña-Sauces**, ubicada en Sibaté, Pasca, Soacha y Fusagasugá.
3. **Guaduoero-Dorada** situada en Guaduas, Caparrapí y Puerto Salgar.
4. **Nueva Esperanza-Indumil** con área de influencia en el municipio de Soacha.

Los trabajos, que ya se están ejecutando, consisten en el cambio y actualización tecnológica de los diferentes elementos de las líneas de transmisión, tanto de potencia, como de protección y control. Así las cosas, se instalarán nuevas estructuras (torres, postes y líneas) que reemplazarán las existentes, que ya han cumplido su vida útil. Además, se estima incorporar equipos de última tecnología y con los más altos estándares internacionales. Por último, una vez la infraestructura nueva quede totalmente instalada y en funcionamiento, se desmontará la infraestructura antigua (actual), que ya se encuentra con cierto deterioro.

*“La modernización de estas cuatro líneas de transmisión es uno de los retos y proyectos más ambiciosos de nuestro robusto plan de inversiones en Bogotá y Cundinamarca. Su ejecución implica una coordinación casi exacta, para tener la menor cantidad de clientes impactados y los que perciban algún tipo de cambio, estén totalmente informados, para que puedan prepararse. Por su parte, es importante destacar su relevancia, pues interviniendo y modernizando la red e infraestructura del Sistema de Transmisión Regional – STR, beneficiamos no solo a los municipios por donde pasa el trazado de las líneas, sino a toda la región del centro del país”,* aseguró Francesco Bertoli, gerente de Infraestructura y Redes de Enel Colombia.





## COMUNICADO DE PRENSA

Enel Colombia S.A E.S.P

Nit: 860.063.875-8  
Dirección: Carrera 11 No. 82 - 76  
PBX: +57 601 514 7000

[www.enel.com.co](http://www.enel.com.co)

Por otra parte, en el marco de esta modernización, también se están ejecutando obras, con el propósito de reducir riesgos operativos, y cumplir las distancias de seguridad entre los equipos eléctricos y demás infraestructura del departamento; así como con los requerimientos ambientales para estos proyectos.

### **LÍNEA DE TRANSMISIÓN ZIPAQUIRÁ-UBATÉ:**

En esta línea de transmisión, en total se modernizarán 22 kilómetros, cuyo trazado se encuentra en los municipios Zipaquirá, Nemocón, Tausa, Sutatausa y Ubaté. Para estos trabajos, se requerirá una inversión total de más de \$15.000 millones de pesos; y durante el 2022 serán intervenidos 9 kilómetros. Los otros 13 kilómetros restantes, se estiman desarrollar durante el año 2023. De cara al beneficio del proyecto, los municipios que verán mejoramiento en la calidad del servicio, una vez los trabajos finalicen, son los 11 de la Provincia de Sabana Centro: Cajicá, Chía, Cogua, Cota, Gachancipá, Nemocón, Sopó, Tabio, Tenjo, Tocancipá y Zipaquirá; y los 10 de la Provincia de Ubaté: Cucunubá, Fúquene, Guachetá, Lenguazaque, Carmen de Carupa, Simijaca, Susa, Sutatausa, Tausa y Ubaté. De esta manera, más de 650.000 personas y clientes residenciales, comerciales e industriales de esta zona de Cundinamarca, se verán beneficiados.

### **LÍNEA DE TRANSMISIÓN MUÑA-SAUCES:**

En este proyecto, en total se intervendrán 28 kilómetros de línea de transmisión, con una inversión de cerca de \$16.000 millones de pesos. Su trazado confluye en los municipios de Sibaté, Pasca, Soacha y Fusagasugá. Durante el 2022, se ejecutarán trabajos en 9 kilómetros y los 19 restantes se desarrollarán durante el año 2023. En total, con estos trabajos se beneficiarán a más de 1 millón de personas, habitantes de las Provincia de Soacha: Sibaté y Soacha; y de los 10 municipios de la Provincia de Sumapaz: Arbeláez, Cabrera, Fusagasugá, Granada, Pandi, Pasca, San Bernardo, Silvania, Tibacuy y Venecia.

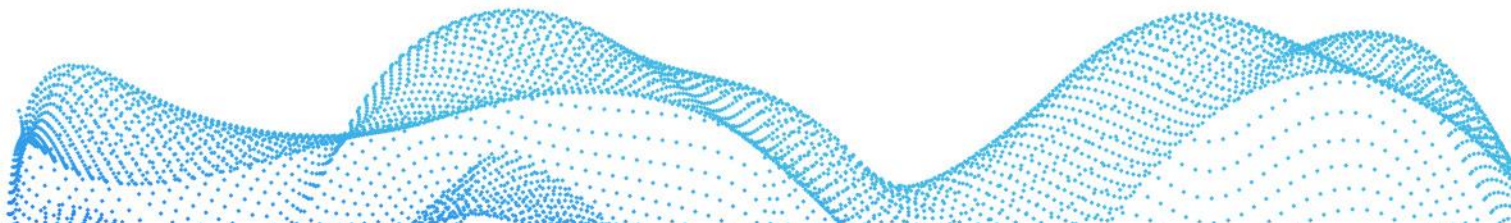
### **LÍNEA DE TRANSMISIÓN GUADUERO-DORADA:**

El trazado de la línea de transmisión Guaduro-Dorada, converge con los municipios de Guaduas, Caparrapí y Puerto Salgar. En total se modernizarán 20 kilómetros, con una inversión de más de \$10.000 millones, de los cuales, se ejecutarán 6,5 kilómetros durante el 2022 y los 13,5 restantes en el año 2023.

### **LÍNEA DE TRANSMISIÓN NUEVA ESPERANZA-INDUMIL:**

Por último, en la línea Nueva Esperanza-Indumil, con área de influencia en el municipio de Soacha, se modernizarán 5 kilómetros, con una inversión de cerca de \$5.000 millones de pesos. La totalidad de estas obras se ejecutarán durante el año 2023, y actualmente se avanza en otros componentes como los permisos y requerimientos ambientales, la contratación del constructor, la consecución de materiales, etc.

Con los trabajos en estas cuatro líneas de transmisión, más de 1,6 millones personas se verán beneficiadas, con el mejoramiento de los indicadores de calidad, y con un servicio de energía más





## COMUNICADO DE PRENSA

Enel Colombia S.A E.S.P

Nit: 860.063.875-8  
Dirección: Carrera 11 No. 82 - 76  
PBX: +57 601 514 7000

[www.enel.com.co](http://www.enel.com.co)

confiable; pues con la actualización tecnológica a realizar, se tendrá una mejor respuesta ante fallas y contingencias, para atender el aumento de demanda que están teniendo Bogotá y Cundinamarca.

*“Para Enel, invertir en la calidad y confiabilidad del servicio de energía, es una prioridad y compromiso. Por esto, trabajamos en la modernización, ampliación y mantenimiento de nuestra infraestructura eléctrica, en las diferentes localidades de Bogotá y municipios de Cundinamarca”,* concluyó Francesco Bertoli.

### **SOBRE ENEL COLOMBIA**

*Enel, que este año celebra su 60º aniversario, es una compañía eléctrica multinacional y un actor integrado líder en los mercados mundiales de la energía y las energías renovables.*

*A nivel global, es el mayor operador privado de energías renovables, el primer operador de redes por número de usuarios finales y el mayor operador retail por base de clientes. El Grupo es el líder mundial en demand response y la mayor empresa eléctrica europea por EBITDA ordinario <sup>[1]</sup>.*

*Enel está presente en 30 países de todo el mundo y produce energía con una capacidad total de más de 90 GW.*

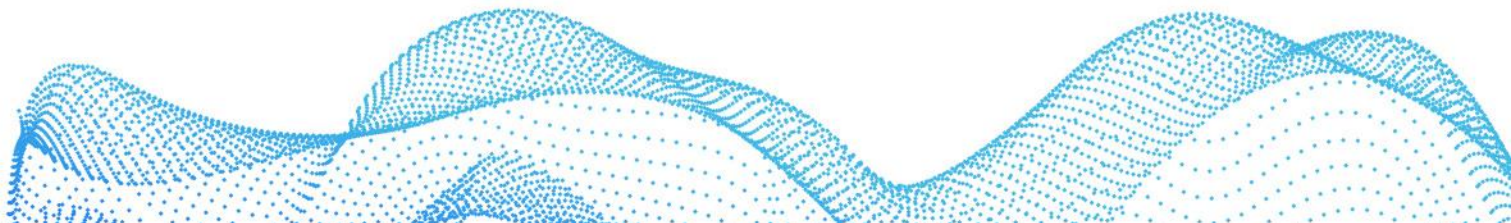
*Enel distribuye electricidad a través de una red de más de 2,2 millones de kilómetros a más de 75 millones de usuarios finales. El Grupo lleva la energía a unos 70 millones de hogares y empresas. Enel Green Power, la rama de energías renovables de Enel, tiene una capacidad total de más de 54 GW y un mix de generación que incluye energía eólica, solar, geotérmica e hidroeléctrica, así como instalaciones de almacenamiento de energía en Europa, América, África, Asia y Oceanía. Enel X Global Retail, la línea de negocio global de servicios energéticos avanzados de Enel, tiene una capacidad total de alrededor de 6,6 GW de demand response gestionada globalmente y ha instalado 59 MW de capacidad de almacenamiento behind-the-meter. Además, Enel X Way es la nueva línea de negocio global del Grupo dedicada íntegramente a la movilidad eléctrica, que gestiona alrededor de 350.000 puntos de recarga de vehículos eléctricos públicos y privados en todo el mundo, tanto directamente como a través de acuerdos de interoperabilidad.*

<sup>[1]</sup> El liderazgo de Enel en las diferentes categorías se define por comparación con los datos financieros de los competidores en el año 2020. No se incluyen los operadores de propiedad pública.

**Enel Colombia** está presente en toda la cadena de la energía eléctrica y su valor patrimonial supera los 30 billones de pesos. En el frente de generación, cuenta con una capacidad instalada de 3.589 MW, además de 1.102 MW renovables en construcción, a través de su línea de negocio Enel Green Power. En los mercados de comercialización y distribución, atiende a cerca de 3.7 millones de clientes entre residenciales, comerciales, industriales y oficiales, gracias a una potencia instalada de 11.620 MVA a lo largo de 74.803 kilómetros de red. Desde su línea de negocio Enel X, ofrece servicios para acelerar la innovación e impulsar la transición energética y la electrificación con soluciones para las ciudades, las industrias y los hogares.

Por otra parte, la Compañía cuenta con activos de generación de energía en **Panamá, Costa Rica y Guatemala**, los cuales suman otros 644 MW de capacidad instalada y 61 MW en construcción.

**Para mayor información:**  
Adriana Cortés





---

**COMUNICADO  
DE PRENSA**

---

[prensaenel@enel.com](mailto:prensaenel@enel.com)  
+57 (316) 7409418

**Enel Colombia S.A E.S.P**

Nit: 860.063.875-8  
Dirección: Carrera 11 No. 82 - 76  
PBX: +57 601 514 7000

[www.enel.com.co](http://www.enel.com.co)

