



COMUNICADO DE PRENSA

Enel Colombia S.A E.S.P

Nit: 860.063.875-8
Dirección: Carrera 11 No. 82 - 76
PBX: +57 601 514 7000

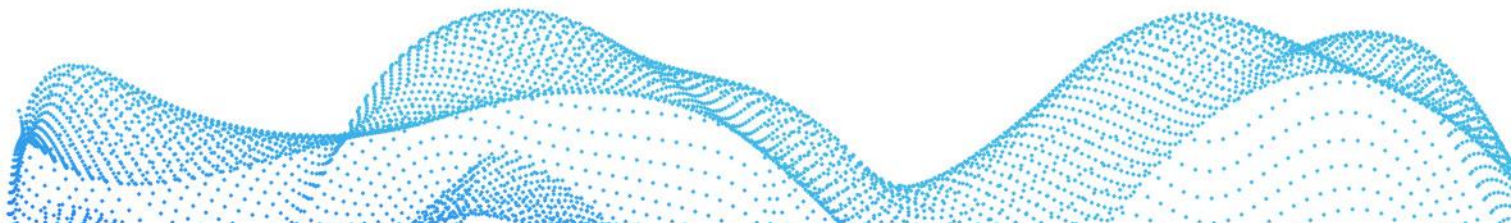
www.enel.com.co

ENEL COLOMBIA AVANZA CON LOS COMPROMISOS ADQUIRIDOS CON LA COMUNIDAD COLEGIUNA



- *En reunión con la Alcaldía de El Colegio, la comunidad del municipio y la Defensoría Regional del Pueblo, Enel Colombia presentó los avances de los compromisos acordados en las mesas técnicas que se adelantan desde el segundo semestre de 2021.*
- *La Compañía ejecutó 18 jornadas de atención móvil, realizó el mantenimiento de 40 postes fotovoltaicos, finalizó y socializó los resultados de la cartografía socioambiental y contrató a 10 personas del municipio para el cambio del compost del sistema de biofiltración de la Central Hidroeléctrica Paraíso.*
- *La primera fase del convenio de vías presenta un avance del 40%.*
- *La Compañía anunció que, el próximo mes de junio, aportará materiales para el mejoramiento del almacenamiento y distribución de agua para el Acueducto Los Guadales.*

El Colegio, 1 de junio de 2022 – En el marco de las mesas técnicas establecidas en el segundo semestre de 2021 para trabajar los temas de interés determinados entre Enel Colombia, la Alcaldía de El Colegio y la comunidad, la Compañía presentó los avances obtenidos a la fecha en los frentes de trabajo social, ambiental, de infraestructura y del servicio de energía eléctrica. A la reunión asistieron la Defensoría





COMUNICADO DE PRENSA

Enel Colombia S.A E.S.P

Nit: 860.063.875-8
Dirección: Carrera 11 No. 82 - 76
PBX: +57 601 514 7000

www.enel.com.co

Regional del Pueblo, delegados de las comunidades, la Alcaldía Municipal y representantes de Enel Colombia.

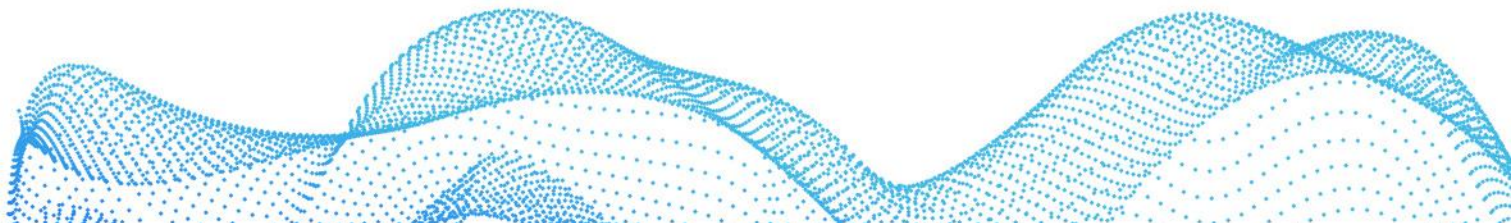
“Comprometidos con el desarrollo y bienestar integral de la comunidad colegiuna, hemos avanzado satisfactoriamente con los compromisos adquiridos, cuyos resultados se han dado a conocer en las dos reuniones convocadas este año. En sinergia con los distintos representantes de la comunidad, así como las autoridades, continuaremos trabajando para atender las necesidades de los usuarios, mejorar la confiabilidad del servicio de energía y apalancar la ejecución de proyectos de valor compartido que beneficien a la región y aporten a la calidad de vida de sus habitantes”, señaló **Eugenio Calderón**, gerente de Enel Green Power & Thermal Generation de Colombia y Centroamérica.

Desde el frente ambiental, la Compañía socializó, durante el mes de abril, los resultados obtenidos en la cuarta jornada de monitoreo de olores de 2021 en la Central Hidroeléctrica Paraíso, así como aquellos relacionados con la cartografía socioambiental del área de influencia de la cadena de generación Pagua. Esta última, elaborada entre enero y marzo de 2022, será el punto de partida para identificar nuevas oportunidades dentro de los programas de valor compartido o de educación ambiental de Enel Colombia.

En cuanto al convenio de vías, la pavimentación de la primera fase se encuentra en más del 40%. No obstante, ante el surgimiento de emergencias por cuenta de la ola invernal en el departamento, la administración municipal solicitó suspender el convenio durante unos meses, con el propósito de poder disponer la maquinaria a la atención de los puntos viales que han sido afectados y que presentan un mayor grado de criticidad.



Ahora bien, sobre la prestación del servicio de energía, la Compañía efectuó 18 jornadas de atención móvil durante febrero y marzo para escuchar a la comunidad y complementar los antecedentes de las solicitudes remitidas por la Alcaldía de El Colegio. A través de estas jornadas, se atendieron más de 500 casos de mantenimiento, facturación, canales de atención y productos complementarios, entre otros. Igualmente se gestionaron 93 casos relacionados con daños de electrodomésticos.





COMUNICADO DE PRENSA

Enel Colombia S.A E.S.P

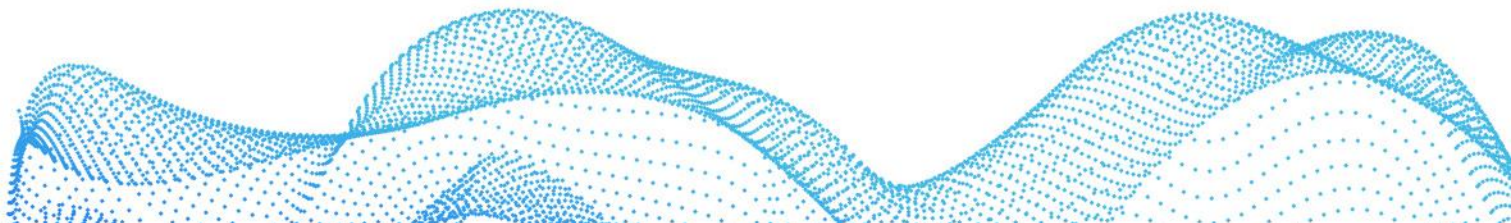
Nit: 860.063.875-8
Dirección: Carrera 11 No. 82 - 76
PBX: +57 601 514 7000

www.enel.com.co



Cabe destacar que, en los últimos seis meses, Enel Colombia ha invertido cerca de \$1.840 millones de pesos en trabajos de mantenimiento eléctrico y forestal, además de mejorar la confiabilidad de los circuitos de distribución Guaca-Paraíso y ejecutar la suplencia de los circuitos Coosampra-San Fernando. En 2022 llevará a cabo la suplencia de los circuitos Ceiba-Yalconia.

Desde el frente social, Enel Colombia realizó el mantenimiento, la recuperación y la optimización de 28 postes fotovoltaicos (que funcionan con energía solar), instalados entre 2018 y 2019 en 10 sectores de El Colegio, a través de un convenio entre la Fundación Enel Colombia y la Fundación Un Litro de Luz.





COMUNICADO DE PRENSA

Enel Colombia S.A E.S.P

Nit: 860.063.875-8
Dirección: Carrera 11 No. 82 - 76
PBX: +57 601 514 7000

www.enel.com.co

A su vez, contrató a 10 personas del municipio para el cambio del compost del sistema de biofiltración de la Central Hidroeléctrica Paraíso. Actualmente, cerca de 120 colegiunos trabajan en las empresas contratistas de Enel Colombia.

Finalmente, la Compañía anunció que, en los próximos días, aportará materiales para el mejoramiento del almacenamiento y distribución de agua para el Acueducto Los Guadales, además de instalar un parque Biosaludable en la vereda Paraíso y otro en la vereda Marsella. Para ello, adquirió, a través de la Fundación Enel Colombia, 16 máquinas de ejercicios al aire libre que serán ubicadas en los parques.

SOBRE ENEL COLOMBIA

Enel, que este año celebra su 60º aniversario, es una compañía eléctrica multinacional y un actor integrado líder en los mercados mundiales de la energía y las energías renovables.

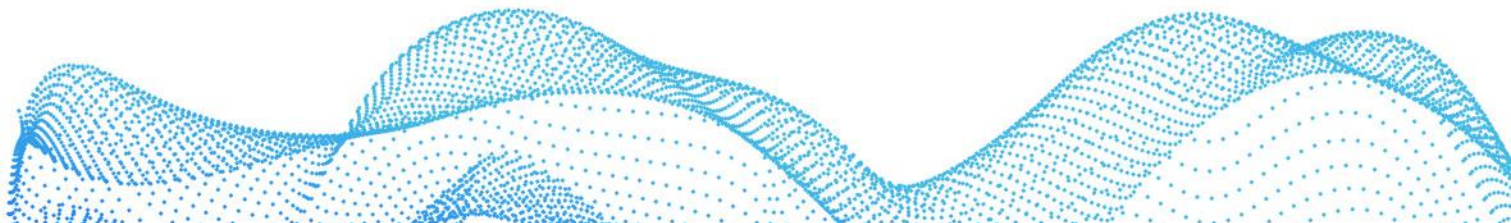
A nivel global, es el mayor operador privado de energías renovables, el primer operador de redes por número de usuarios finales y el mayor operador retail por base de clientes. El Grupo es el líder mundial en demand response y la mayor empresa eléctrica europea por EBITDA ordinario ^[1].

Enel está presente en 30 países de todo el mundo y produce energía con una capacidad total de más de 90 GW.

Enel distribuye electricidad a través de una red de más de 2,2 millones de kilómetros a más de 75 millones de usuarios finales. El Grupo lleva la energía a unos 70 millones de hogares y empresas. Enel Green Power, la rama de energías renovables de Enel, tiene una capacidad total de más de 54 GW y un mix de generación que incluye energía eólica, solar, geotérmica e hidroeléctrica, así como instalaciones de almacenamiento de energía en Europa, América, África, Asia y Oceanía. Enel X Global Retail, la línea de negocio global de servicios energéticos avanzados de Enel, tiene una capacidad total de alrededor de 6,6 GW de demand response gestionada globalmente y ha instalado 59 MW de capacidad de almacenamiento behind-the-meter. Además, Enel X Way es la nueva línea de negocio global del Grupo dedicada íntegramente a la movilidad eléctrica, que gestiona alrededor de 350.000 puntos de recarga de vehículos eléctricos públicos y privados en todo el mundo, tanto directamente como a través de acuerdos de interoperabilidad.

^[1] El liderazgo de Enel en las diferentes categorías se define por comparación con los datos financieros de los competidores en el año 2020. No se incluyen los operadores de propiedad pública.

Enel Colombia está presente en toda la cadena de la energía eléctrica y su valor patrimonial supera los 30 billones de pesos. En el frente de generación, cuenta con una capacidad instalada de 3.589 MW, además de 1.102 MW renovables en construcción, a través de su línea de negocio Enel Green Power. En los mercados de comercialización y distribución, atiende a cerca de 3.7 millones de clientes entre residenciales, comerciales, industriales y oficiales, gracias a una potencia instalada de 11.620 MVA a lo largo de 74.803 kilómetros de red. Desde su línea de negocio Enel X, ofrece servicios para acelerar la innovación e impulsar la transición energética y la electrificación con soluciones para las ciudades, las industrias y los hogares.





COMUNICADO DE PRENSA

Enel Colombia S.A E.S.P

Nit: 860.063.875-8
Dirección: Carrera 11 No. 82 - 76
PBX: +57 601 514 7000

www.enel.com.co

*Por otra parte, la Compañía cuenta con activos de generación de energía en **Panamá, Costa Rica y Guatemala**, los cuales suman otros 644 MW de capacidad instalada y 61 MW en construcción.*

Para mayor información:
María Fernanda Bohórquez
prensaenel@enel.com
+57 (316) 7409418

