



COMUNICADO DE PRENSA

Enel Colombia S.A E.S.P

Nit: 860.063.875-8
Dirección: Carrera 11 No. 82 - 76
PBX: +57 601 514 7000

www.enel.com.co

CON INVERSIÓN DE CERCA DE \$10.000 MILLONES, ENEL CULMINÓ MODERNIZACIÓN Y AMPLIACIÓN DE LA SUBESTACIÓN MORATO

- Con estos trabajos, cerca de 350.000 personas y habitantes de las localidades de Suba, Engativá y Barrios Unidos, se han visto beneficiadas, con un servicio de energía más confiable, seguro y de mejor calidad.
- La modernización de esta subestación consistió en el cambio y actualización tecnológica de diferentes equipos de esta infraestructura, tanto de potencia, como de protección y control.
- Además de ello, también se renovaron dos de los transformadores de potencia de la subestación, por unos de mayor capacidad, ampliando la cobertura de distribución de energía, en el norte de Bogotá.
- Por último, se realizaron obras civiles, que permitieron cumplir con las distancias de seguridad entre los equipos; además, de los requerimientos ambientales para este tipo infraestructura.

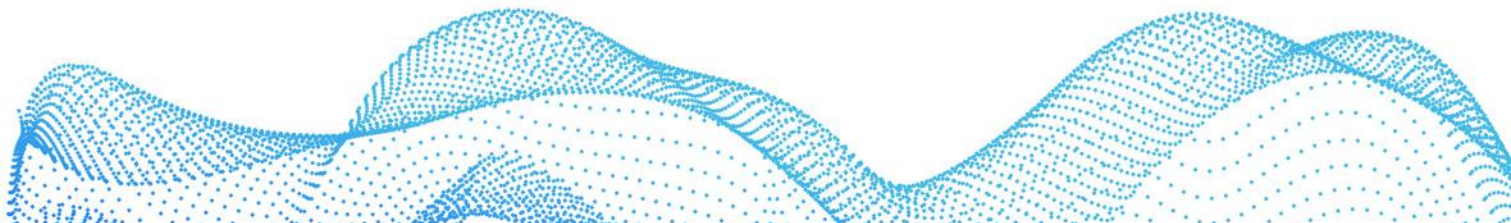
Bogotá, 13 de junio de 2022 – Luego de casi 15 meses de trabajos continuos, y una inversión de cerca de \$10.000 millones de pesos, Enel culminó los trabajos de modernización y ampliación de la Subestación Morato, ubicada al norte de Bogotá, en la carrera 70 con calle 96.

Los trabajos realizados consistieron en el cambio y actualización tecnológica de diferentes elementos de la subestación, tanto de potencia, como de protección y control. De este modo, se incorporaron equipos de última tecnología y con los más altos estándares internacionales.



Fotografías de la Subestación Morato al norte de Bogotá, luego de ser modernizada y ampliada con equipos de última tecnología

“Así mismo, se cambiaron dos de los transformadores de potencia, por unos de mayor capacidad, ampliando la cobertura de distribución en el norte de Bogotá, y atendiendo la creciente demanda de energía de la ciudad. La nueva Subestación Morato pasó de tener una capacidad de 100 millones de voltamperios (MVA), a una de 120 MVA, con 20 circuitos de media tensión, que son los responsables de





COMUNICADO DE PRENSA

Enel Colombia S.A E.S.P

Nit: 860.063.875-8
Dirección: Carrera 11 No. 82 - 76
PBX: +57 601 514 7000

www.enel.com.co

la distribución del servicio para los clientes residenciales, comerciales e industriales de Suba, Engativá y Barrios Unidos” aseguró **Alejandro Rincón**, subgerente de Gestión de Proyectos y Construcción de Enel.

Por otra parte, en el marco de esta modernización, también se realizaron obras civiles, con el propósito de cumplir con las distancias de seguridad entre los equipos de la subestación, y con los requerimientos ambientales para este tipo de infraestructura. Entre estas labores se destaca la construcción de mallas de puesta a tierra, muros cortafuegos y cimentaciones para los nuevos equipos.

Por último, también se adecuó la conexión de las tres líneas de transmisión de la Subestación Morato: Salitre, Usaqué y Suba; y se desconectaron y retiraron los equipos que ya habían cumplido su vida útil.

Con estas labores, cerca de 350.000 personas, ya se han visto beneficiadas, con el mejoramiento de los indicadores de calidad, y con un servicio de energía más confiable; pues con la actualización tecnológica realizada, se tiene una mejor respuesta ante fallas y contingencias, y ahora se cuenta con una mayor capacidad para atender el aumento de demanda de energía que están teniendo estas tres localidades.

“Para Enel, invertir en la calidad y confiabilidad del servicio de energía, es una prioridad y compromiso. Por esto, trabajamos en la modernización, ampliación y mantenimiento de nuestra infraestructura eléctrica, en las diferentes localidades de Bogotá y municipios de Cundinamarca”, concluyó **Alejandro Rincón**.

Descarga el material de prensa en el siguiente enlace: <https://we.tl/t-4aX7t815q>

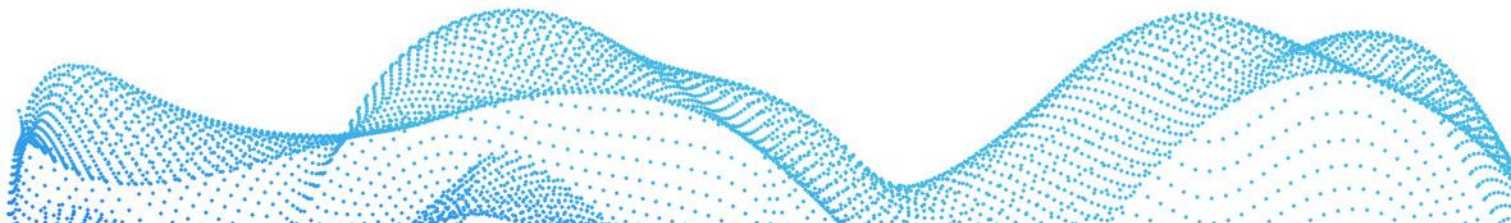
SOBRE ENEL COLOMBIA

Enel, que este año celebra su 60º aniversario, es una compañía eléctrica multinacional y un actor integrado líder en los mercados mundiales de la energía y las energías renovables.

A nivel global, es el mayor operador privado de energías renovables, el primer operador de redes por número de usuarios finales y el mayor operador retail por base de clientes. El Grupo es el líder mundial en demand response y la mayor empresa eléctrica europea por EBITDA ordinario ⁽¹⁾.

Enel está presente en 30 países de todo el mundo y produce energía con una capacidad total de más de 90 GW.

Enel distribuye electricidad a través de una red de más de 2,2 millones de kilómetros a más de 75 millones de usuarios finales. El Grupo lleva la energía a unos 70 millones de hogares y empresas. Enel Green Power, la rama de energías renovables de Enel, tiene una capacidad total de más de 54 GW y un mix de generación que incluye energía eólica, solar, geotérmica e hidroeléctrica, así como instalaciones de almacenamiento de energía en Europa, América, África, Asia y Oceanía. Enel X Global Retail, la línea de negocio global de servicios energéticos avanzados de Enel, tiene una capacidad total de alrededor de 6,6 GW de demand response gestionada globalmente y ha instalado 59 MW de capacidad de almacenamiento behind-the-meter. Además, Enel X Way es la nueva línea de negocio global del Grupo





COMUNICADO DE PRENSA

Enel Colombia S.A E.S.P

Nit: 860.063.875-8
Dirección: Carrera 11 No. 82 - 76
PBX: +57 601 514 7000

www.enel.com.co

dedicada íntegramente a la movilidad eléctrica, que gestiona alrededor de 350.000 puntos de recarga de vehículos eléctricos públicos y privados en todo el mundo, tanto directamente como a través de acuerdos de interoperabilidad.

^[1] El liderazgo de Enel en las diferentes categorías se define por comparación con los datos financieros de los competidores en el año 2020. No se incluyen los operadores de propiedad pública.

Enel Colombia está presente en toda la cadena de la energía eléctrica y su valor patrimonial supera los 30 billones de pesos. En el frente de generación, cuenta con una capacidad instalada de 3.589 MW, además de 1.102 MW renovables en construcción, a través de su línea de negocio Enel Green Power. En los mercados de comercialización y distribución, atiende a cerca de 3.7 millones de clientes entre residenciales, comerciales, industriales y oficiales, gracias a una potencia instalada de 11.620 MVA a lo largo de 74.803 kilómetros de red. Desde su línea de negocio Enel X, ofrece servicios para acelerar la innovación e impulsar la transición energética y la electrificación con soluciones para las ciudades, las industrias y los hogares.

Por otra parte, la Compañía cuenta con activos de generación de energía en **Panamá, Costa Rica y Guatemala**, los cuales suman otros 644 MW de capacidad instalada y 61 MW en construcción.

Para mayor información:

Alexandra Medina B.
prensaenel@enel.com
+57 (316) 7409418

