



COMUNICADO DE PRENSA

Enel Colombia S.A E.S.P

Nit: 860.063.875-8
Dirección: Carrera 11 No. 82 - 76
PBX: +57 601 514 7000

www.enel.com.co

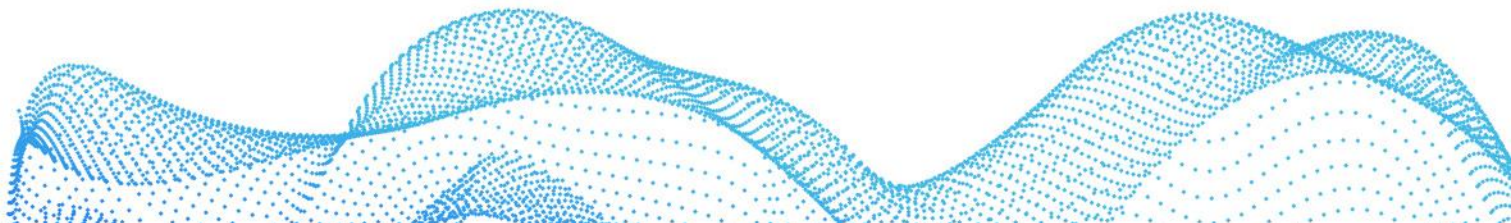
ENEL COLOMBIA REALIZARÁ TRABAJOS REQUERIDOS EN LA SUBESTACIÓN CÁQUEZA DEL MUNICIPIO DE CÁQUEZA

- *Desde las 6:00 a.m. hasta las 5:30 p.m. del jueves 9 de junio, Enel Colombia adelantará una serie de trabajos requeridos, sobre esta infraestructura.*
- *Los trabajos implicarán suspensión total del servicio de energía en algunos sectores de los municipios de Acacías, Cáqueza, Chipaque, Choachí, El Calvario, Fómeque, Fosca, Guyabetal, Gutiérrez, Quetame, San Juanito, Ubaque y Une.*

Bogotá, 7 de junio de 2022 - Con un equipo técnico de más de 305 personas, desde las 6:00 a.m. hasta las 5:30 p.m. del jueves 9 de junio, Enel Colombia adelantará trabajos de mantenimiento programado sobre la Subestación Cáqueza, ubicada en el municipio de Cáqueza, los cuales son necesarios para garantizar una operación segura y confiable de esta infraestructura y del servicio de energía. Adicionalmente realizará trabajos de mantenimiento en las redes de media tensión de la zona.

Los trabajos implicarán suspensión del servicio en los siguientes sectores:

- Municipio de Acacías: zona rural del municipio
- Municipio de Cáqueza: cabecera principal de Cáqueza: Veredas: Alto de Cruz, Centro, Colorados, El Campin, El Carmen, El Páramo, El Tablón, El Volador, Ganco, Giron de Blancos, Giron de Resguardo, Hoya de Santiago, Jabonera, La Chapa, La Estrella, Los Pinos, Mercadillo, Mercadillo Segundo, Monruta, Moyas, Oro Perdido, Palo Grande, Pantano de Carlos, Placitas, Ponta, Rincon Grande, Rio Negro Norte, Rio Negro Sur, San Jose, San Vicente, Santa Ana, Tausa, Tausuta, Ubatoque y Ubatoque 1
- Municipio de Chipaque: cabecera principal de Chipaque. Veredas: Alto de La Cruz, Alto del Ramo, Caldera, Cerezos Chiquitos, Coraza, Cumba, Flores, Fruticas, Hoyas, Llano de Chipaque, Marilandia, Mone, Mongue, Munar, Nizame, Potrero Grande, Quente, Querente, Rondalla y Siecha
- Municipio de Choachí: cabecera principal de Choachí. Veredas: Guaza, Resguardo Parte Baja, Rio Blanco, Agua Dulce, Aguadas, Barronegro, Bobadillas, Cabana, Carrizo, Chatasuga, Chivate, El Curi, El Hato, El Pulpito, El Resguardo, El Uval, Ferralarada, Guaza, La Caja, La Meseta, La Palma, La Victoria, Llanada, Los Laureles, Potrero Grande, Quiuza, Resguardo Costado Sur, Resguardo Parte Alta, Resguardo Parte Baja, Rio Blanco, Rosario, San Francisco, Yerbabuena,





COMUNICADO DE PRENSA

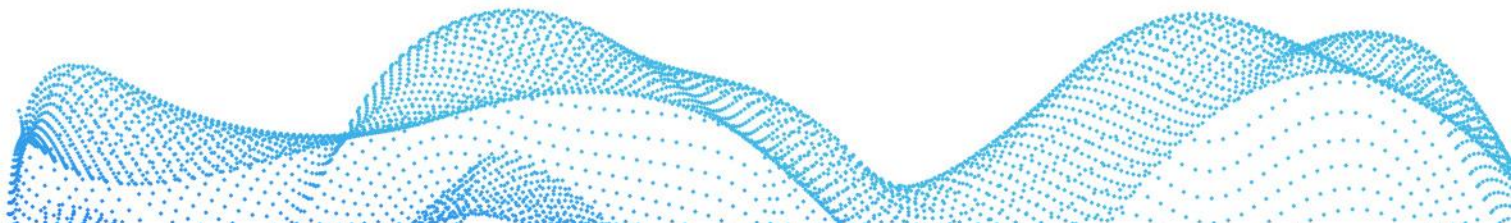
Enel Colombia S.A E.S.P

Nit: 860.063.875-8
Dirección: Carrera 11 No. 82 - 76
PBX: +57 601 514 7000

www.enel.com.co

Aguadas, Barronegro, Cabana, Chatasuga, Ferralarada, Fonte, Granadillo, La Caja, Llanada, Maza, Quiuza, Rio Blanco, Rosario y Yerbabuena.

- Municipio de El Calvario: zona rural del municipio
- Municipio de Fómeque: cabecera principal de Fomeque y La Unión. Veredas: La Moya, P.N.N, Ponta, Potrerogrande, Rio Blanco, Carrizal, Cerezos, Chinia, Coacha, Coasavista, Cuqueta, El Salitre, Gramal, Guachantiva, Guane, Hato Viejoz, La Cananea, La Chorrera, La Huerta, La Margarita, La Moya, La Pastora, Laderas, Lavadero, Mortigal, Paval, Potrerogrande, Quebradablanca, Resguardo, Rio Blanco, Rionegro, San Lorenzo, Susa, Tablón y Ucuatoque.
- Municipio de Fosca: cabecera principal de Fosca. Veredas: Arrayanal, El Centro, El Herrero, Granadillo, Jucual, La Hoya, La Palma, Las Huertas, Mesa De Castro, Novilleros, Placitas, Platanillo, Potreritos, Potrero Alto, Quinchita, Ramal, Robles, San Antonio, San Isidro, San Manuel, Saname y Yerbabuena.
- Municipio de Guayabeta: veredas: cabecera principal de Guayabeta y Monterredondo. Veredas: Conucos, El Espinal, El Laurel, El Naranjal, Jaboneras, Las Mesas, Los Gaques, San Antonio, San Marcos, San Roque, Tunque, Casa de Teja, Chipaque, Chirajara Baja, Conucos, El Espinal, El Laurel, El Naranjal, Fundiciones, Jaboneras, Las Mesas, Limoncitos, Los Gaques, Mesa Grande, Monterredondo, San Antonio, San Marcos, San Miguel, San Roque, Tunque y Vanguardia.
- Municipio de Gutiérrez: cabecera municipal de Gutiérrez. Veredas: Canuelal, Carmen Abajo, Carmen Arriba, Cerinza, El Brasil, El Cedral, El Salitre, La Concepcion, La Palma, La Reina, Los Medios, Pascote, Potreritos, Rio Blanco, San Antonio y Trapiche
- Municipio de Quetame: cabecera principal de Puente Quetame y Quetame. Veredas: Caimito, Centro, Chilcal Alto, Chilcal Bajo, Corraleja, Ficalito, Granadillo, Guacapate, Guamal Alto, Guamal Bajo, Hoya Alta, Hoya Baja, Hoya Vargas, Las Mercedes, Llano Grande, Mesitas, Tiborte Alto, Tibrote Bajo, Totumito, Yerbabuena, Caimito, Chilcal Bajo, Estaqueca Alto, Estaqueca Bajo, Guacapate, Guamal Alto, Guamal Bajo, Naranjal, Povitos y Trapichito
- Municipio de San Juanito: zona rural del municipio
- Municipio de Ubaque: cabecera principal de Ubaque. Veredas: Belén, Cacique, Centro Afuera, Cruz Verde, Fistega, Ganco, Guayacundo, Luciga, Molino, Pueblo Nuevo, Pueblo Viejo, Puente Amarillo, Rio Negro, Romero Alto, Romero Bajo, Sabanilla, San Agustin, San Roque, Santa Ana y Santa Rosa.





COMUNICADO DE PRENSA

Enel Colombia S.A E.S.P

Nit: 860.063.875-8
Dirección: Carrera 11 No. 82 - 76
PBX: +57 601 514 7000

www.enel.com.co

- Municipio de Une: cabecera municipal de Une. Veredas: Bolsitas, Combura, El Salitre, Hoya De Carrillo, Hoya De Pastores, La Mesa, Mundo Nuevo, Puente Tierra, Queca, Raspados, San Isidro, San Luis y Timacita.

La Compañía recomienda tener desconectados los equipos eléctricos y electrónicos, que no sean de vital importancia durante el periodo de los trabajos.

Por otra parte, Enel Colombia tendrá disponibles cuadrillas de atención de emergencias en la zona, en caso de presentarse alguna novedad. Así mismo, la Compañía viene reestructurando su operación y tomando medidas responsables desde el punto de vista operativo y de atención a clientes, para generar el menor impacto para los ciudadanos y garantizar la protección de los trabajadores y contratistas.

Canales de Atención Enel ⚡

- 📄 🌐 Página web: www.enel.com.co
- 📄 📱 WhatsApp Business Elena 3168906003: (WhatsApp vía texto)
- 📄 🗨️ Chat de Servicio <https://www.enel.com.co/es/personas/chat-de-atencion.html%20>
- 📄 📧 Mail de radicaciones virtuales: clientescolombia@enel.com
- 📄 🌐 Redes Sociales: Twitter: @EnelClientesCO Facebook: @EnelColombia
- 📄 📞 Línea gratuita nacional: ☎️ 018000912115
- 📄 📞 Línea de servicio al cliente para Bogotá y Cundinamarca: ☎️ 6015115115
- 📄 📞 Línea de emergencias fijo y celular: 📞 115 (gratuita todos los operadores)
- 📄 📱 App Móvil: Enel Clientes Colombia. Disponible gratuita para Android y iOS

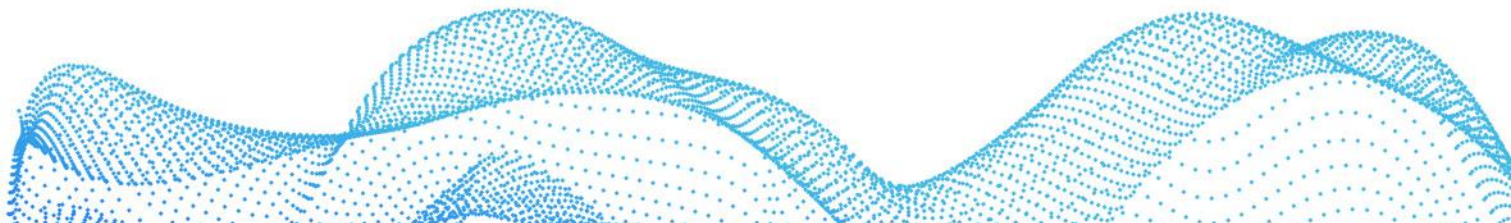
SOBRE ENEL COLOMBIA

Enel, que este año celebra su 60º aniversario, es una compañía eléctrica multinacional y un actor integrado líder en los mercados mundiales de la energía y las energías renovables.

A nivel global, es el mayor operador privado de energías renovables, el primer operador de redes por número de usuarios finales y el mayor operador retail por base de clientes. El Grupo es el líder mundial en demand response y la mayor empresa eléctrica europea por EBITDA ordinario ⁽¹⁾.

Enel está presente en 30 países de todo el mundo y produce energía con una capacidad total de más de 90 GW.

Enel distribuye electricidad a través de una red de más de 2,2 millones de kilómetros a más de 75 millones de usuarios finales. El Grupo lleva la energía a unos 70 millones de hogares y empresas. Enel Green Power, la rama de energías





COMUNICADO DE PRENSA

Enel Colombia S.A E.S.P

Nit: 860.063.875-8
Dirección: Carrera 11 No. 82 - 76
PBX: +57 601 514 7000

www.enel.com.co

renovables de Enel, tiene una capacidad total de más de 54 GW y un mix de generación que incluye energía eólica, solar, geotérmica e hidroeléctrica, así como instalaciones de almacenamiento de energía en Europa, América, África, Asia y Oceanía. Enel X Global Retail, la línea de negocio global de servicios energéticos avanzados de Enel, tiene una capacidad total de alrededor de 6,6 GW de demand response gestionada globalmente y ha instalado 59 MW de capacidad de almacenamiento behind-the-meter. Además, Enel X Way es la nueva línea de negocio global del Grupo dedicada íntegramente a la movilidad eléctrica, que gestiona alrededor de 350.000 puntos de recarga de vehículos eléctricos públicos y privados en todo el mundo, tanto directamente como a través de acuerdos de interoperabilidad.

^[1] El liderazgo de Enel en las diferentes categorías se define por comparación con los datos financieros de los competidores en el año 2020. No se incluyen los operadores de propiedad pública.

Enel Colombia está presente en toda la cadena de la energía eléctrica y su valor patrimonial supera los 30 billones de pesos. En el frente de generación, cuenta con una capacidad instalada de 3.589 MW, además de 1.102 MW renovables en construcción, a través de su línea de negocio Enel Green Power. En los mercados de comercialización y distribución, atiende a cerca de 3.7 millones de clientes entre residenciales, comerciales, industriales y oficiales, gracias a una potencia instalada de 11.620 MVA a lo largo de 74.803 kilómetros de red. Desde su línea de negocio Enel X, ofrece servicios para acelerar la innovación e impulsar la transición energética y la electrificación con soluciones para las ciudades, las industrias y los hogares.

Por otra parte, la Compañía cuenta con activos de generación de energía en **Panamá, Costa Rica y Guatemala**, los cuales suman otros 644 MW de capacidad instalada y 61 MW en construcción.

Para mayor información:

prensaenel@enel.com

+57 (316) 7409418

