



COMUNICADO DE PRENSA

Enel Colombia S.A E.S.P

Nit: 860.063.875-8
Dirección: Carrera 11 No. 82 - 76
PBX: +57 601 514 7000

www.enel.com.co

ENEL COLOMBIA REFUERZA LA INFRAESTRUCTURA DE LAS SUBESTACIONES SUBTERRÁNEAS DE DISTRIBUCIÓN PARA PREVENIR FALLAS EN TEMPORADA DE LLUVIAS

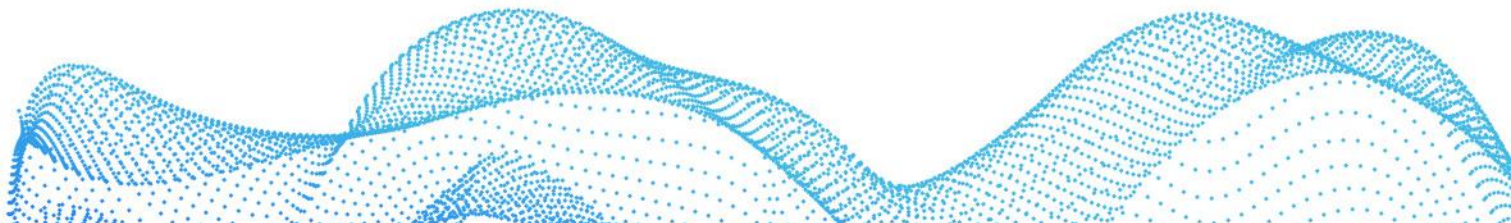
- *La iniciativa busca prevenir las inundaciones que generan fallas en la prestación del servicio.*
- *La Compañía proyecta impermeabilizar, con materiales de alta resistencia, más 160 subestaciones en Chapinero, La Candelaria, Teusaquillo y Puente Aranda.*

Bogotá, 28 de junio de 2022 – Enel Colombia viene ejecutando un plan de mantenimiento preventivo en más de 160 subestaciones subterráneas de distribución, que durante la época de lluvias se afectan por inundaciones, lo cual genera fallas en la prestación del servicio de energía eléctrica. Los trabajos consisten en la impermeabilización de la infraestructura con materiales utilizados en túneles y diques de centrales hidroeléctricas, acción que garantiza el sellamiento de fisuras, la eliminación de las filtraciones y el aislamiento del agua para mantener las superficies secas.

*“Enel Colombia busca permanentemente brindar soluciones ante los retos que enfrenta el servicio de distribución de energía eléctrica. Por esta razón, le apostamos a nuevos recursos que no solo permitan gestionar la operación de manera eficiente, sino que generen el menor impacto para los clientes y, gracias al refuerzo del revestimiento de las subestaciones subterráneas de distribución con una resina hidroexpansiva, se puede reducir las fallas causadas por inundaciones”, afirmó **Francesco Bertoli**, gerente de Infraestructura y Redes de Enel Colombia.*

Con una inversión cercana a los 800 millones de pesos, la Compañía ha proyectado impermeabilizar con esta resina más de 110 subestaciones, acción que hasta el momento se ha efectuado en 56 de estas estructuras, en las localidades de Chapinero, La Candelaria, Teusaquillo y Puente Aranda, en Bogotá, zonas que han sido identificadas como las más afectadas por el número de fallas asociadas a inundaciones, por medio del monitoreo permanente del sistema de operación de la Compañía. Este plan de acción seguirá ejecutándose durante lo que resta del 2022 y, ampliará su cobertura a otras localidades de Bogotá, esperando alcanzar 50 subestaciones más, para lo cual se estima una inversión adicional de 350 millones de pesos.

Las subestaciones de distribución subterráneas, en su mayoría se encuentran en vía pública, y están expuestas a inundaciones ocasionadas por las lluvias, situación que se presenta con mayor frecuencia e impacto durante la época invernal. Por esta razón Enel Colombia, ha desplegado desde finales de 2021 la ejecución de un plan preventivo de intervención para proteger las subestaciones y sus equipos ante el ingreso de grandes cantidades de agua, así como para poder realizar mejoras y mantenimientos en los equipos gracias a la protección de este refuerzo implementado.





COMUNICADO DE PRENSA

Enel Colombia S.A E.S.P

Nit: 860.063.875-8
Dirección: Carrera 11 No. 82 - 76
PBX: +57 601 514 7000

www.enel.com.co

Durante la ejecución de este plan, Enel Colombia ha registrado la reducción no solamente del número de afectaciones ocurridas en las subestaciones producto de las inundaciones, sino de la cantidad de desagües que ha debido realizar durante la época de lluvias que se presenta actualmente. Esto ha permitido que el recurso de *vactor*, para desaguar las instalaciones eléctricas subterráneas, haya podido atender situaciones en otros sectores de la operación optimizando los tiempos de respuesta ante emergencias.

“Los trabajos efectuados por Enel Colombia reiteran el compromiso de continuar robusteciendo la infraestructura eléctrica de Bogotá, para tener un sistema de distribución de energía estable, confiable y seguro, que genere bienestar para los habitantes de la ciudad”, puntualiza Francesco Bertoli.

SOBRE ENEL COLOMBIA

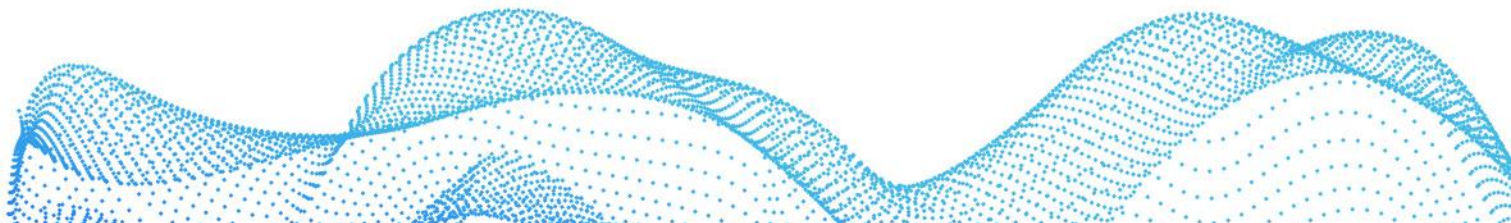
Enel, que este año celebra su 60º aniversario, es una compañía eléctrica multinacional y un actor integrado líder en los mercados mundiales de la energía y las energías renovables.

A nivel global, es el mayor operador privado de energías renovables, el primer operador de redes por número de usuarios finales y el mayor operador retail por base de clientes. El Grupo es el líder mundial en demand response y la mayor empresa eléctrica europea por EBITDA ordinario ^[1].

Enel está presente en 30 países de todo el mundo y produce energía con una capacidad total de más de 90 GW. Enel distribuye electricidad a través de una red de más de 2,2 millones de kilómetros a más de 75 millones de usuarios finales. El Grupo lleva la energía a unos 70 millones de hogares y empresas. Enel Green Power, la rama de energías renovables de Enel, tiene una capacidad total de más de 54 GW y un mix de generación que incluye energía eólica, solar, geotérmica e hidroeléctrica, así como instalaciones de almacenamiento de energía en Europa, América, África, Asia y Oceanía. Enel X Global Retail, la línea de negocio global de servicios energéticos avanzados de Enel, tiene una capacidad total de alrededor de 6,6 GW de demand response gestionada globalmente y ha instalado 59 MW de capacidad de almacenamiento behind-the-meter. Además, Enel X Way es la nueva línea de negocio global del Grupo dedicada íntegramente a la movilidad eléctrica, que gestiona alrededor de 350.000 puntos de recarga de vehículos eléctricos públicos y privados en todo el mundo, tanto directamente como a través de acuerdos de interoperabilidad.

^[1] El liderazgo de Enel en las diferentes categorías se define por comparación con los datos financieros de los competidores en el año 2020. No se incluyen los operadores de propiedad pública.

Enel Colombia está presente en toda la cadena de la energía eléctrica y su valor patrimonial supera los 30 billones de pesos. En el frente de generación, cuenta con una capacidad instalada de 3.589 MW, además de 1.102 MW renovables en construcción, a través de su línea de negocio Enel Green Power. En los mercados de comercialización y distribución, atiende a cerca de 3.7 millones de clientes entre residenciales, comerciales, industriales y oficiales, gracias a una potencia instalada de 11.620 MVA a lo largo de 74.803 kilómetros de red. Desde su línea de negocio Enel X, ofrece servicios para acelerar la innovación e impulsar la transición energética y la electrificación con soluciones para las ciudades, las industrias y los hogares.





COMUNICADO DE PRENSA

Enel Colombia S.A E.S.P

Nit: 860.063.875-8
Dirección: Carrera 11 No. 82 - 76
PBX: +57 601 514 7000

www.enel.com.co

*Por otra parte, la Compañía cuenta con activos de generación de energía en **Panamá, Costa Rica y Guatemala**, los cuales suman otros 644 MW de capacidad instalada y 61 MW en construcción.*

Para mayor información:

Adriana Cortés

prensaenel@enel.com

+57 (316) 7409418

