



## COMUNICADO DE PRENSA

Enel Colombia S.A E.S.P

Nit: 860.063.875-8  
Dirección: Carrera 11 No. 82 - 76  
PBX: +57 601 514 7000

[www.enel.com.co](http://www.enel.com.co)

### CELEBRADA PRIMERA ASAMBLEA GENERAL DE ACCIONISTAS DE ENEL COLOMBIA

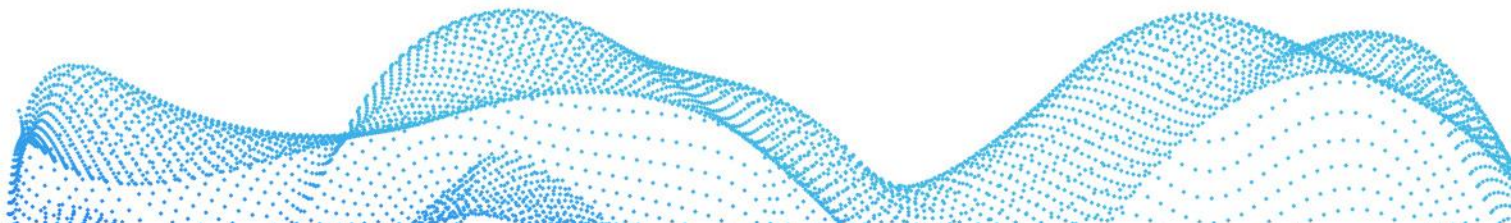
- *Luego de recibir la autorización por parte de la Superintendencia de Sociedades para fusionar las empresas del Grupo Enel en Colombia y Centroamérica, se procedió con el trámite correspondiente para el proceso de protocolización que dio paso a la compañía fusionada Enel Colombia.*
- *Esta es una de las mayores operaciones de fusión por activos en Colombia, por valor de más de 30 billones de pesos.*
- *En su primera Asamblea General de Accionistas, se aprobó el pago histórico de \$3,48 billones de pesos en dividendos.*

**Bogotá, 29 de marzo de 2022** – Hoy se llevó a cabo la primera Asamblea General de Accionistas de Enel Colombia, compañía resultante de la fusión de Emgesa S.A. ESP, Codensa S.A. ESP, Enel Green Power Colombia S.A.S. ESP y ESSA2 SpA (filiales en Centroamérica).

Enel Colombia es hoy una compañía más robusta cuyo valor patrimonial supera los 30 billones de pesos, con más oportunidades de diversificación, con una visión estratégica en donde se incorpora un importante portafolio de proyectos de ERNC y con la posibilidad de seguir creciendo no sólo en Colombia sino también en países como Panamá, Costa Rica y Guatemala.

Dentro de los principales temas de agenda de la primera Asamblea General de Accionistas se nombró a KPMG S.A.S como Revisor Fiscal de la compañía para el ejercicio del presente año, se aprobaron los estados financieros a cierre de 2021, se presentaron los distintos informes empresariales y se aprobó el pago histórico de \$3,48 billones de pesos en dividendos a sus accionistas.

*“La distribución de dividendos aprobada en la Asamblea General de Accionistas que celebramos el día de hoy, es un ejemplo claro de los beneficios que representa el nuevo Acuerdo Marco de Inversión, en el que se establece una política objetiva de distribución de utilidades”.* aseguró **Lucio Rubio Díaz**, Director General de Enel Colombia y Centroamérica, y agregó: *“Este nuevo Acuerdo Marco de Inversión, que rige la relación entre accionistas, responde a la realidad actual del sector eléctrico, y establece reglas claras para desarrollar la visión conjunta de oportunidades de crecimiento en el marco de la transición energética”.*





## COMUNICADO DE PRENSA

Enel Colombia S.A E.S.P

Nit: 860.063.875-8  
Dirección: Carrera 11 No. 82 - 76  
PBX: +57 601 514 7000

[www.enel.com.co](http://www.enel.com.co)

En la Asamblea de accionistas también fueron elegidos los nuevos miembros de Junta Directiva, una elección soportada en el código de buen Gobierno Corporativo. La nueva Junta estará conformada por 7 miembros, de los cuales 5 serán de las compañías y 2 serán independientes.

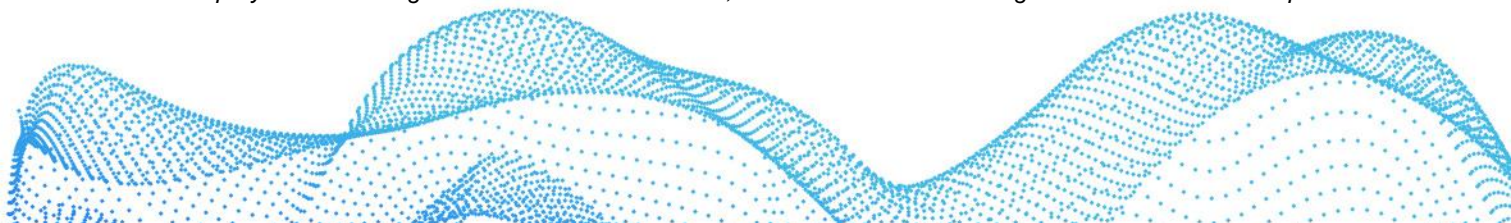
REGLÓN	PRINCIPAL
PRIMERO	LUCIO RUBIO DÍAZ
SEGUNDO	JOSÉ ANTONIO VARGAS LLERAS
TERCERO	ANDRÉS CALDAS RICO
CUARTO (Independiente)	CAROLINA SOTO LOSADA
QUINTO	JUAN RICARDO ORTEGA LÓPEZ
SEXTO	JORGE ANDRÉS TABARES ÁNGEL
SÉPTIMO (Independiente)	ASTRID MARTÍNEZ ORTÍZ

*“Se abre así un nuevo camino para Enel Colombia donde queda claro el compromiso de la compañía y sus accionistas con la transición energética en la que el desarrollo sostenible, las energías renovables y la innovación tecnológica son elementos claves para seguir concretando un portafolio de nuevos negocios para crecer”, concluyó Rubio Díaz.*

### **SOBRE ENEL COLOMBIA**

*Enel es una compañía eléctrica multinacional y un actor integrado líder en los mercados mundiales de energía y energías renovables. Es la mayor empresa europea por EBITDA ordinario y está presente en más de 30 países, produciendo energía con unos 90 GW de capacidad instalada. Enel distribuye electricidad a través de una red de más de 2,2 millones de kilómetros y, con alrededor de 75 millones de clientes de red eléctrica, es el primer operador de red a nivel mundial<sup>1</sup>.*

*Enel Colombia está presente en toda la cadena de la energía eléctrica y su valor patrimonial supera los 30 billones de pesos. En el frente de generación, cuenta con 14 centrales que suman una capacidad instalada de 3.503 MW, además de 5 proyectos de energía renovable en construcción, a través de su línea de negocio Enel Green Power que*





---

## COMUNICADO DE PRENSA

---

**Enel Colombia S.A E.S.P**

Nit: 860.063.875-8

Dirección: Carrera 11 No. 82 - 76

PBX: +57 601 514 7000

[www.enel.com.co](http://www.enel.com.co)

*aportan 1.097 MW adicionales. En los mercados de comercialización y distribución, atiende a cerca de 3.7 millones de clientes entre residenciales, comerciales, industriales y oficiales, gracias a una potencia instalada de 11.620 MVA a lo largo de 74.803 kilómetros de red. Desde su línea de negocio Enel X, ofrece servicios para acelerar la innovación e impulsar la transición energética y la electrificación con soluciones para las ciudades, las industrias y los hogares.*

*Por otra parte, la Compañía cuenta con activos de generación de energía en Panamá, Costa Rica y Guatemala, los cuales suman otros 606 MW de capacidad instalada y 70 MW en construcción.*

**Para mayor información:**

María Fernanda Bohórquez

[prensaenel@enel.com](mailto:prensaenel@enel.com)

+57 (316) 7409418

