



COMUNICADO DE PRENSA

Enel Colombia S.A E.S.P

Nit: 860.063.875-8
Dirección: Carrera 11 No. 82 - 76
PBX: +57 601 514 7000

www.enel.com.co

ENEL COLOMBIA AVANZA EN SU META DE LLEVAR ENERGÍA AL 100% DE LOS HOGARES EN SU ZONA DE OPERACIÓN

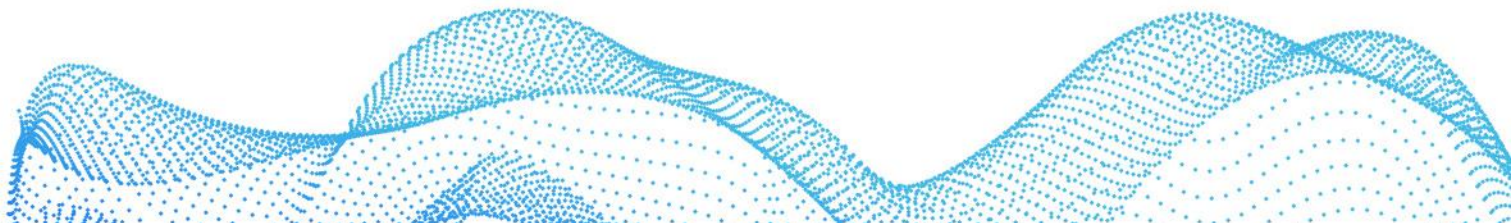
- *Cundinamarca al 100% es el programa de la Compañía que busca la universalización del servicio de energía eléctrica en las viviendas rurales, de su área de influencia.*
- *Para 2022, el objetivo de la Compañía es llevar energía a 681 hogares en zonas rurales.*

Bogotá, 16 de mayo de 2021 – En el marco de la conmemoración del Día Internacional de la Luz, decretado por la UNESCO, Enel Colombia alcanza la cifra de cerca de 4.350 familias de zonas rurales en su zona de influencia que ahora cuentan con servicio de energía. Esta cifra hace parte del **Programa Cundinamarca al 100%**, cuyo objetivo es llevar el servicio de energía a más de 8.500 hogares rurales, a 2026, ubicados en zonas geográficamente aisladas, de difícil acceso y alta dispersión. Bajo este programa, la Compañía asume la inversión, operación y mantenimiento de las estrategias de energización, con el apoyo de diferentes fuentes de financiación, como la Secretaría de Minas Energía y Gas de la Gobernación de Cundinamarca, para materializar el Plan de Expansión de Cobertura (PECOR) propuesto.

*“Los esfuerzos de Enel Colombia por cumplir con el propósito que tiene el **Programa Cundinamarca al 100%** van en línea con el compromiso de electrificación que asume el Grupo a nivel mundial. Con ello, buscamos ampliar la cobertura de red eléctrica con redes más flexibles y resilientes, pero que además lleven energía limpia a todos los clientes. Este año, tenemos proyectado beneficiar 681 hogares adicionales con diferentes estrategias de energización, entre las que se encuentran la conexión con redes eléctricas convencionales, la instalación de paneles solares y mini-grids”,* declaró **Francesco Bertoli**, director de Infraestructura y Redes de Enel Colombia.

Desde 2016, el **Programa Cundinamarca al 100%** ha orientado sus esfuerzos en cumplir con el objetivo de la Compañía que busca ampliar el acceso a la energía segura y sostenible. Para su desarrollo, el programa se fundamenta en tres ejes. El primero consiste en identificar los hogares sin servicio, el segundo en definir la solución de electrificación más adecuada según la experiencia en diferentes proyectos, pilotos y sus lecciones aprendidas, incluyendo las iniciativas de electrificación rural de Enel a nivel mundial y el tercero en focalizar recursos de fuentes de financiación.

En la actualidad, la cifra de viviendas sin servicio de energía nace por la metodología de cálculo del Plan Indicativo de Expansión de Cobertura (PIEC) liderada por la Unidad de Planeación Minero-Energética UPME, que combina fuentes de información como el Censo Nacional de Población y Viviendas, proyectos de energización presentados por Operadores de Red ante dicha entidad, entre otros.





COMUNICADO DE PRENSA

Enel Colombia S.A E.S.P

Nit: 860.063.875-8
Dirección: Carrera 11 No. 82 - 76
PBX: +57 601 514 7000

www.enel.com.co

Con esta iniciativa, Enel Colombia reafirma su compromiso con la Agenda 2030 de las Naciones Unidas y contribuye al Objetivo de Desarrollo Sostenible (ODS) que busca el acceso a energía asequible y no contaminante.

SOBRE ENEL COLOMBIA

Enel es una compañía eléctrica multinacional y un actor integrado líder en los mercados mundiales de energía y energías renovables. Es la mayor empresa europea por EBITDA ordinario y está presente en más de 30 países, produciendo energía con unos 90 GW de capacidad instalada. Enel distribuye electricidad a través de una red de más de 2,2 millones de kilómetros y, con alrededor de 75 millones de clientes de red eléctrica, es el primer operador de red a nivel mundial'.

Enel Colombia está presente en toda la cadena de la energía eléctrica y su valor patrimonial supera los 30 billones de pesos. En el frente de generación, cuenta con 14 centrales que suman una capacidad instalada de 3.503 MW, además de 5 proyectos de energía renovable en construcción, a través de su línea de negocio Enel Green Power que aportan 1.097 MW adicionales. En los mercados de comercialización y distribución, atiende a cerca de 3.7 millones de clientes entre residenciales, comerciales, industriales y oficiales, gracias a una potencia instalada de 11.620 MVA a lo largo de 74.803 kilómetros de red. Desde su línea de negocio Enel X, ofrece servicios para acelerar la innovación e impulsar la transición energética y la electrificación con soluciones para las ciudades, las industrias y los hogares.

Por otra parte, la Compañía cuenta con activos de generación de energía en Panamá, Costa Rica y Guatemala, los cuales suman otros 606 MW de capacidad instalada y 70 MW en construcción.

Para mayor información:

Laura Huertas
prensaenel@enel.com
+57 (316) 7409418

