



COMUNICADO DE PRENSA

Enel Colombia S.A E.S.P

Nit: 860.063.875-8

Dirección: Carrera 11 No. 82 - 76

PBX: +57 601 514 7000

www.enel.com.co

ENEL COLOMBIA AVANZA EN LA MODERNIZACIÓN Y AUMENTO DE CAPACIDAD DE LA SUBESTACIÓN SAN JORGE EN FUSAGASUGÁ

- Desde las 4:00 a.m. del martes 20 de septiembre hasta las 7:00 p.m. del jueves 22 de septiembre, Enel Colombia adelantará una serie de trabajos, en el marco del Proyecto de Ampliación y Modernización de la Subestación Eléctrica San Jorge, ubicada en el municipio de Fusagasugá
- La mayoría de los clientes **NO** percibirán largos periodos de interrupciones. No obstante, podrían tener suspensiones cortas, o bajos niveles de tensión, al inicio o terminación de las maniobras.
- Los horarios establecidos para realizar dichas intervenciones fijan un rango de tiempo en el que se pueden desarrollar los trabajos. Sin embargo, éste podría eventualmente modificarse, por razones climáticas o externas, no controladas por la Compañía.

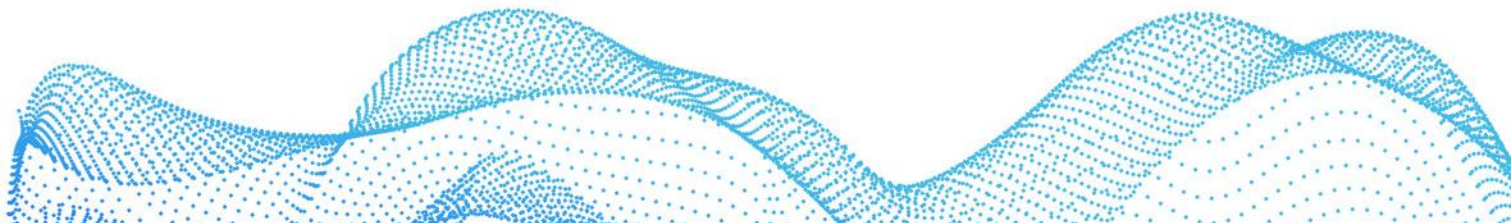
Bogotá, 19 de septiembre de 2022 – Comprometidos con un servicio de energía cada vez más eficiente, confiable y seguro, y con un equipo técnico de más de 20 personas; desde las 4:00 a.m. del martes 20 de septiembre hasta las 7:00 p.m. del jueves 22 de septiembre, Enel Colombia adelantará una serie de trabajos requeridos, en el marco de la ampliación y modernización de la Subestación Eléctrica San Jorge.

A fin de reducir las molestias que se pueden ocasionar con este tipo de trabajos, la Compañía ha realizado las coordinaciones necesarias para tener suplencias, que permitan que la mayoría de los clientes de los municipios de influencia **NO** perciban largos periodos de interrupciones. No obstante, se podrían tener suspensiones de corta duración (menores a tres minutos), o bajos niveles de tensión, especialmente durante el inicio o terminación de las maniobras, en los siguientes sectores:

- Fusagasugá – Cabecera municipal y Veredas: Bosachoque, La Puerta, La Venta, Piamonte, Resguardo, Santa María, Usatama y Viena.
- Silvania – Cabecera municipal y Veredas: Quebrada Honda, Santa Rita Alta y Yayata.
- Tibacuy – Vereda Siberia.

El Proyecto de Ampliación y Modernización de la Subestación Eléctrica San Jorge, hace parte de plan de expansión e inversiones de la Compañía, cuyo objetivo es fortalecer y robustecer la red de distribución local de Fusagasugá, y mejorar los niveles e indicadores de confiabilidad y calidad del servicio.

Este proyecto, en el que se estima invertir más de \$4.600 millones de pesos, consiste en el aumento de la capacidad de potencia actual de la subestación, y el cambio tecnológico integral de los diferentes elementos de esta infraestructura: protecciones y sistemas de control, con equipos de última tecnología.





COMUNICADO DE PRENSA

Enel Colombia S.A E.S.P

Nit: 860.063.875-8
Dirección: Carrera 11 No. 82 - 76
PBX: +57 601 514 7000

www.enel.com.co

La subestación actual cuenta con dos transformadores de potencia: uno de 7 millones de voltamperios (MVA) y otro de 3 MVA, completando así una capacidad total de 10 MVA. Con el proyecto, estos transformadores serán desmontados y se instalarán dos completamente nuevos, de 10 MVA cada uno, para completar una capacidad de 20 MVA, duplicando su cobertura de distribución, con el fin de atender la creciente demanda de energía de esta zona del departamento.

Por otra parte, además de la puesta en funcionamiento de estos dos nuevos transformadores, también se está construyendo una moderna casa de control, con la cual, se ampliará la capacidad de nuevos circuitos de media tensión, que se originan desde esta infraestructura, y son los responsables de la distribución del servicio para los diferentes clientes residenciales, comerciales e industriales.

La nueva Subestación San Jorge será completamente automatizada y telecontrolada, lo que permitirá que la operación de Enel Colombia tenga una mejor respuesta en momentos de contingencia. Por su parte, sus sistemas de automatización, así como sus equipos de potencia, serán con tecnología de vanguardia y cumplirán con los más altos estándares internacionales y nacionales.

En el marco de estos trabajos, Enel Colombia tendrá disponibles cuadrillas de atención de emergencias, al igual que un plan de contingencia, para atender la demanda en caso de presentarse alguna novedad. La Compañía viene reestructurando su operación, y tomando medidas responsables, desde el punto de vista operativo y de atención, para generar el menor impacto y garantizar la seguridad de sus trabajadores.

Canales de Atención Enel ⚡

- 👉 📄 Página web: www.enel.com.co
- 👉 📄 WhatsApp Business Elena 3168906003: (WhatsApp vía texto)
- 👉 📄 Chat de Servicio <https://www.enel.com.co/es/personas/chat-de-atencion.html%20>
- 👉 📄 Mail de radicaciones virtuales: clientescolombia@enel.com
- 👉 📄 Redes Sociales: Twitter: @EnelClientesCO Facebook: @EnelColombia
- 👉 📄 Línea gratuita nacional: ☎️ 018000912115
- 👉 📄 Línea de servicio al cliente para Bogotá y Cundinamarca: ☎️ 6015115115
- 👉 📄 Línea de emergencias fijo y celular: 📞 115 (gratuita todos los operadores)
- 👉 📄 App Móvil: Enel Clientes Colombia. Disponible gratuita para Android y iOS

