



COMUNICADO DE PRENSA

Enel Colombia S.A E.S.P

Nit: 860.063.875-8
Dirección: Carrera 11 No. 82 - 76
PBX: +57 601 514 7000

www.enel.com.co

ENEL COLOMBIA REALIZARÁ TRABAJOS EN LA SUBESTACIÓN SABANILLA

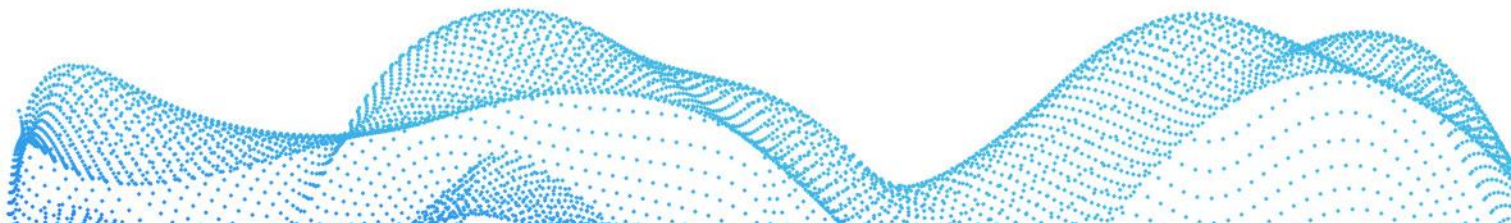
- Desde las 6:30 a.m. del miércoles 14 de septiembre, hasta las 7:00 p.m. del domingo 18 de septiembre, Enel Colombia adelantará una serie de trabajos, sobre la Subestación de Sabanilla.
- Se han realizado las coordinaciones necesarias para tener suplencias, que permitan que la mayoría de los clientes **no** perciban largos periodos de suspensiones en el servicio.
- Sin embargo, se podrían tener interrupciones cortas o bajos niveles de tensión, especialmente durante el inicio o terminación de los trabajos, en algunas veredas y casco urbano de los municipios de Cota, Madrid, Subachoque, Tabio y Tenjo.

Bogotá, 13 de septiembre de 2022 - Con un equipo técnico de más de 15 personas, desde las 6:30 a.m. del miércoles 14 de septiembre, hasta las 7:00 p.m. del domingo 18 de septiembre, Enel Colombia adelantará trabajos requeridos en la Subestación Sabanilla, ubicada en el municipio de Tenjo; que consistirán en mantenimiento correctivo de bahía de transformador D2, para garantizar una operación segura y confiable de esta infraestructura y del servicio de energía.

Para estos trabajos, se han realizado las coordinaciones necesarias para tener suplencias que permitan que la mayoría de clientes **no** perciban largos periodos de suspensiones en el servicio. Sin embargo, algunos podrían tener interrupciones cortas (menores a tres minutos) o bajos niveles de tensión, especialmente durante el inicio o terminación de los mismos, en los siguientes sectores:

- Municipio de Cota: veredas Resguardo Indígena, Vuelta Grande.
- Municipio de Madrid: vereda de Carrasquilla.
- Municipio de Subachoque: vereda Galdamez, Santuario La Cuesta.
- Municipio de Tabio: vereda Juaica
- Municipio de Tenjo: casco urbano y cabecera principal en el sector Cementerio, sector Pan de Azúcar, Tenjo y en las veredas de Carrasquilla, Chacal, Chinche, Chitasuga, Chucua, Churuguaco, El Estanco, Guangata, Jacalito, Juaica, La Punta, Martín Espino, Poveda1, Poveda2, Santa Cruz

Por ello, la Compañía recomienda tener desconectados los equipos eléctricos y electrónicos, que no sean de vital importancia.





COMUNICADO DE PRENSA

Enel Colombia S.A E.S.P

Nit: 860.063.875-8
Dirección: Carrera 11 No. 82 - 76
PBX: +57 601 514 7000

www.enel.com.co

Así mismo, Enel Colombia tendrá disponibles cuadrillas de atención de emergencias en la zona, al igual que un plan de contingencia, para atender la demanda de energía, en caso de presentarse alguna novedad. La Compañía viene reestructurando su operación, y tomando medidas responsables, desde el punto de vista operativo y de atención a clientes, para generar el menor impacto en los ciudadanos y garantizar la seguridad de sus trabajadores.

Canales de Atención Enel ⚡

- 👉 📄 Página web: www.enel.com.co
- 👉 📄 WhatsApp Business Elena 3168906003: (WhatsApp vía texto)
- 👉 📄 Chat de Servicio <https://www.enel.com.co/es/personas/chat-de-atencion.html%20>
- 👉 📄 Mail de radicaciones virtuales: clientescolombia@enel.com
- 👉 📄 Redes Sociales: Twitter: @EnelClientesCO Facebook: @EnelColombia
- 👉 📄 Línea gratuita nacional: ☎️ 018000912115
- 👉 📄 Línea de servicio al cliente para Bogotá y Cundinamarca: ☎️ 6015115115
- 👉 📄 Línea de emergencias fijo y celular: 📞 115 (gratuita todos los operadores)
- 👉 📄 App Móvil: Enel Clientes Colombia. Disponible gratuita para Android y iOS

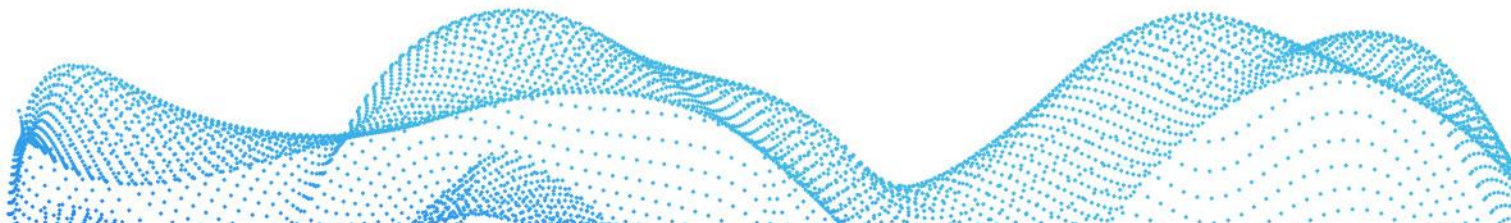
SOBRE ENEL COLOMBIA

Enel, que este año celebra su 60º aniversario, es una compañía eléctrica multinacional y un actor integrado líder en los mercados mundiales de la energía y las energías renovables.

A nivel global, es el mayor operador privado de energías renovables, el primer operador de redes por número de usuarios finales y el mayor operador retail por base de clientes. El Grupo es el líder mundial en demand response y la mayor empresa eléctrica europea por EBITDA ordinario ^[1].

Enel está presente en 30 países de todo el mundo y produce energía con una capacidad total de más de 90 GW.

Enel distribuye electricidad a través de una red de más de 2,2 millones de kilómetros a más de 75 millones de usuarios finales. El Grupo lleva la energía a unos 70 millones de hogares y empresas. Enel Green Power, la rama de energías renovables de Enel, tiene una capacidad total de más de 54 GW y un mix de generación que incluye energía eólica, solar, geotérmica e hidroeléctrica, así como instalaciones de almacenamiento de energía en Europa, América, África, Asia y Oceanía. Enel X Global Retail, la línea de negocio global de servicios energéticos avanzados de Enel, tiene una capacidad total de alrededor de 6,6 GW de demand response gestionada globalmente y ha instalado 59 MW de capacidad de almacenamiento behind-the-meter. Además, Enel X Way es la nueva línea de negocio global del Grupo





COMUNICADO DE PRENSA

Enel Colombia S.A E.S.P

Nit: 860.063.875-8
Dirección: Carrera 11 No. 82 - 76
PBX: +57 601 514 7000

www.enel.com.co

dedicada íntegramente a la movilidad eléctrica, que gestiona alrededor de 350.000 puntos de recarga de vehículos eléctricos públicos y privados en todo el mundo, tanto directamente como a través de acuerdos de interoperabilidad.

^[1] El liderazgo de Enel en las diferentes categorías se define por comparación con los datos financieros de los competidores en el año 2020. No se incluyen los operadores de propiedad pública.

Enel Colombia está presente en toda la cadena de la energía eléctrica y su valor patrimonial supera los 30 billones de pesos. En el frente de generación, cuenta con una capacidad instalada de 3.589 MW, además de 1.102 MW renovables en construcción, a través de su línea de negocio Enel Green Power. En los mercados de comercialización y distribución, atiende a cerca de 3.7 millones de clientes entre residenciales, comerciales, industriales y oficiales, gracias a una potencia instalada de 11.620 MVA a lo largo de 74.803 kilómetros de red. Desde su línea de negocio Enel X, ofrece servicios para acelerar la innovación e impulsar la transición energética y la electrificación con soluciones para las ciudades, las industrias y los hogares.

Por otra parte, la Compañía cuenta con activos de generación de energía en **Panamá, Costa Rica y Guatemala**, los cuales suman otros 644 MW de capacidad instalada y 61 MW en construcción.

Para mayor información:
prensaenel@enel.com

