



## COMUNICADO DE PRENSA

Enel Colombia S.A E.S.P

Nit: 860.063.875-8  
Dirección: Carrera 11 No. 82 - 76  
PBX: +57 601 514 7000

[www.enel.com.co](http://www.enel.com.co)

### ENEL COLOMBIA REALIZARÁ TRABAJOS PROGRAMADOS EN LA LÍNEA ELÉCTRICA DE ALTA TENSIÓN ZIPAQUIRÁ-UBATÉ

- Desde las 4:00 a.m. hasta las 6:00 p.m. del domingo 16 de abril, Enel Colombia adelantará una serie de trabajos sobre la infraestructura de la línea de transmisión Zipaquirá-Ubaté.
- La Compañía ha implementado diferentes mecanismos, para disminuir la cantidad de suspensiones en el servicio de energía que se deben realizar. Sin embargo, por razones técnicas y de seguridad, en algunos sectores será necesario realizar cortes temporales del servicio.
- La mayoría de los clientes de los municipios de la Provincia de Ubaté **NO** percibirán largos periodos de interrupciones. No obstante, podrían tener suspensiones de corta duración, o bajos niveles de tensión, especialmente durante el inicio o terminación de las maniobras.
- Los horarios establecidos para realizar dichas intervenciones fijan un rango de tiempo en el que se pueden desarrollar las maniobras. Sin embargo, éste podría eventualmente modificarse, por razones climáticas o externas, no controladas por la Compañía.

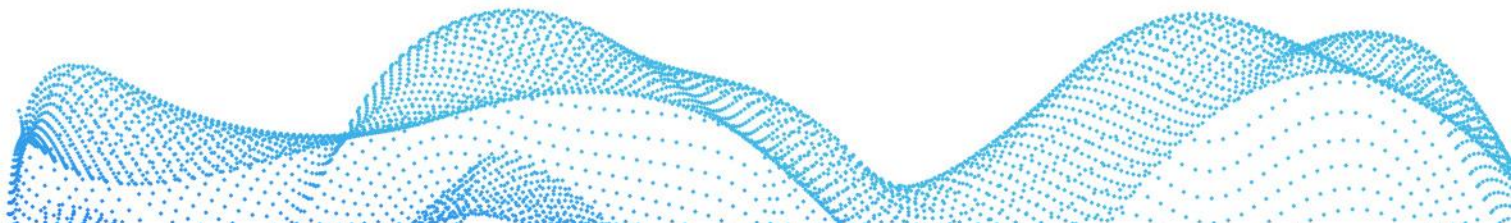
**Bogotá, 13 de abril de 2023** – Comprometidos con un servicio de energía cada vez más eficiente, confiable y seguro, y con un equipo técnico de más de 20 personas; desde las 4:00 a.m. hasta las 6:00 p.m. del domingo 16 de abril de 2023, Enel Colombia adelantará una serie de trabajos requeridos sobre la línea de transmisión de alta tensión Zipaquirá-Ubaté, que consistirán en labores de modernización eléctrica prioritaria, con el fin de garantizar la prestación del servicio en la Provincia de Ubaté.

A fin de reducir las molestias que pueden ocasionar estos trabajos, la Compañía ha dispuesto e implementado diferentes mecanismos y tecnologías, para disminuir la cantidad de suspensiones que se deben realizar. Sin embargo, por razones técnicas y de seguridad, en algunos sectores será necesario la ejecución de cortes temporales del servicio.

Bajo este contexto, Enel Colombia se permite informar los sectores y municipios que tendrán dichas interrupciones, con el propósito que las personas y los clientes puedan prepararse, ante posibles cortes prolongados e intermitencias, durante el tiempo de intervención. Es importante tener en cuenta, que los horarios establecidos por la empresa para realizar estos trabajos fijan un rango de tiempo en el que se pueden desarrollar. Sin embargo, podrían eventualmente modificarse, por razones climáticas o externas.

#### **SECTORES QUE TENDRÁN SUSPENSIONES PROLONGADAS EN EL SERVICIO DE ENERGÍA:**

- Cogua: Vereda Susagua.
- Fúquene: Veredas: Némoga y Taravita.





## COMUNICADO DE PRENSA

Enel Colombia S.A E.S.P

Nit: 860.063.875-8  
Dirección: Carrera 11 No. 82 - 76  
PBX: +57 601 514 7000

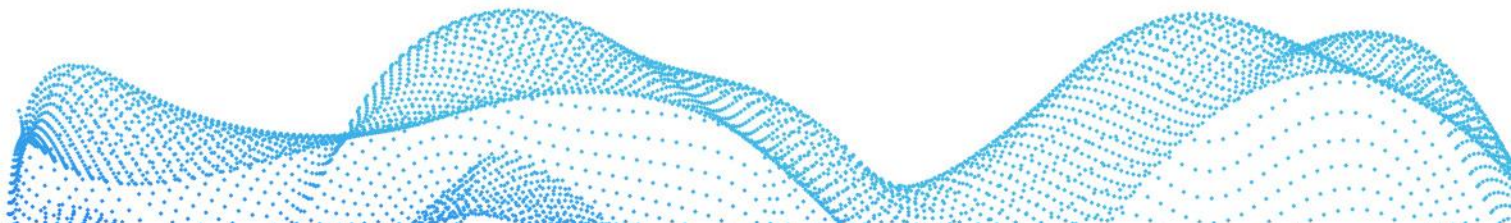
[www.enel.com.co](http://www.enel.com.co)

- Guachetá: Veredas: La Puntica, Peñas, Punta Grande, Fronteras, Mina, Monroy, Nengua, Tagua, San Antonio, Cabrera, Gachetá Alto y Ranchería.
- Simijaca: Barrio de la cabera principal: El Retén y Simijaca. Veredas: Aposentos, Centro, Centro Tuya, Don Lope, El Fical, Salitre, San Rafael, Santuario, Taquira.
- Sopó: Casco Urbano Briceño.
- Sutatausa: Vereda Palacio.
- Tocancipá: Barrio de la cabera principal: La Fuente. Veredas: El Porvenir y La Fuente
- Ubaté: Vereda La Patera
- Zipaquirá: Veredas: Barandillas, El Tunal, La Granja, Pasoancho, Portachuelo, San Antonio.
- Sámaca (Boyacá): Vereda Loma Redonda
- San Miguel de Sema (Boyacá): Cabera municipal y veredas: El Charco, Pena Blanca, Arboledas, Hato Viejo, Quintoque, Sabaneca, Sirigay.

### **SECTORES QUE PODRÍAN PERCIBIR INTERRUPCIONES CORTAS O FLUCTUACIONES:**

Con los trabajos que se van a realizar sobre la línea de transmisión Zipaquirá-Ubaté, se han realizado las coordinaciones necesarias para tener suplencias, que permitan que la mayoría de los clientes de los municipios de la Provincia de Ubaté **NO** percibirán largos periodos de interrupciones. No obstante, se podrían tener suspensiones de corta duración (menores a tres minutos), o bajos niveles de tensión, especialmente durante el inicio o terminación de las maniobras, en los siguientes sectores:

- Carmen de Carupa: Cabecera municipal y veredas: Apartadero, Casa Blanca, Corralejas, El Hato, Llano Grande, Salinas, Tudela, Alisal, Alto de Mesa, Charquira, Chegua, El Salitre, El Santuario, Esperanza, Hatico y Eneas, La Huerta, La Playa, Mortino, Nazareth, Papayo, Perquira, San Agustín, San Antonio, San José, Santa Dora, Sucre, Tudela.
- Chocontá: Veredas: Chinata, Manaca, Santa Bárbara y Tilata.
- Cogua: Barrio de la cabecera municipal: La Plazuela. Veredas: Cardonal, Casa Blanca, Mortino, Neusa, Patasica, Quebrada Honda, Rincon Sant, Páramo Alto.
- Cucunubá: Cabecera municipal y veredas: Alto de Aire, Aposentos, Atraviesas, Buita, Carrizal, Chapala, El Tablón, Juaitoque, La Florida, La Laguna, La Ramada, La Toma, Media Luna, Penas, Penas de Palacio, Pueblo Viejo.
- Fúquene: Barrio de la cabecera municipal: Capellanía. Veredas: Chinzauque, Centro, Laguna de Fúquene.
- Gachancipá: Veredas: San José y San Martín.
- Guachetá: Cabecera municipal y veredas: Falda de Molino, Gacha, La Isla, Pueblo Viejo, Rabal, Santuario, El Carmen.
- Lenguazaque: Cabecera municipal y veredas: Chirvaneque, Fiantoque, Ramada Alta, Ramada Florez, Resguardo, Paicaguaita, Siatama, El Salto, Estancia Contento, Gachaneca, Taitiva.





## COMUNICADO DE PRENSA

Enel Colombia S.A E.S.P

Nit: 860.063.875-8  
Dirección: Carrera 11 No. 82 - 76  
PBX: +57 601 514 7000

[www.enel.com.co](http://www.enel.com.co)

- Nemocón: Barrios de la cabecera municipal: Camacho y Patio Bonito. Veredas: Agua Clara, Astorga, Casa Blanca, Cerro Verde, Checua, La Puerta, Mogua, Oratorio, Patio Bonito, Perico y Susata.
- Pacho: Veredas: El Cabrero y Veraguas.
- Paimé: Veredas: Irlanda, Trinidad, La Unión, El Centro, El Triunfo, La Esmirna, Lusitania, Santuario y Siria.
- San Cayetano: Barrios de la cabecera municipal: Albergue, Las Mercedes y Pueblo Nuevo. Veredas: Campo Hermoso, Cardonal, Ciénaga, Cubuco, Hato Viejo, La Floresta, La Montaña, Laguna Verde, Los Ríos, Mortino, Mundo Nuevo, Boca de Monte, Camancha, Canutilal, Carriazo, Chinga, Siberia, Tumbi, El Centro, Guadual, Guamal, La Alpujarra, Liria, Los Andes, Macanazo, Monte Luz, Pie de Pena, Pinipay, Quebradas, Remanso, Santa Isabel y Tres Trazos.
- Sesquilé: Barrios de la cabecera municipal: La Playa y Siatoya. Veredas: Boita, Boitovia, Chaleche, Espigas y Nescuata.
- Suesca: Barrios de la cabecera municipal: Cacicazgo y Santa Rosita. Veredas: Barrancas, Cacicazgo, Chitiva Alto, Chitiva Abajo, Cuaya, Guita, Hatillo, Palmira, Piedras Largas, San Vicente, Santa Rosa, Susata, Tausaquira y Teneria.
- Sutatausa: Cabecera municipal y veredas: Concubita, Hato Viejo, Mochila, Naval, Novoa, Pedregal, Penas de Boquerón, Penas de Cajón, Salitre, Palacio, Santa Bárbara, Ojo de Agua, Chipaquín, Pedregal.
- Susa: Cabecera municipal y veredas: Aposentos, Coquira, El Tablón, La Estación, La Fragua, La Glorieta, Llano Grande, Mata Redonda, Nutrias, Paunita, Punta de Cruz y Timinguita.
- Tausa: Barrio de la cabecera municipal: Boquerón. Veredas: Los Pinos, Páramo Alto y Sabaneque.
- Ubaté: Cabecera municipal y veredas: Apartadero, Centro de Llano, Guatancuy, Palogordo, Soaga, Sucunchoque, Volcan.
- Villagomez: Vereda La María
- Zipaquirá: Cabecera municipal.
- Buenavista (Boyacá): Veredas: Campo hermoso, Fical, Pismal
- Caldas (Boyacá): Veredas: Cubo, Carrizal, Centro, Chingaguta.
- Chiquinquirá (Boyacá): Cabecera municipal y veredas: Córdoba, Hato de Susa, Sucre Occidental, Sucre Oriental, Tierra de Paez.
- Coper (Boyacá): Veredas: Cucunubá, Guayabal, Pedro Gómez y Turtur.
- Muzo (Boyacá): Veredas: Cucua e Isabi.
- Ráquira (Boyacá): Veredas: Pueblo Nuevo, Mirque, Ollerías, Quicagota, Resguardo Occidente, San Cayetano y Torre.
- Tinajacá (Boyacá): Veredas: Funza y Santa Bárbara.

Enel Colombia tendrá disponibles cuadrillas de atención de emergencias, al igual que un plan de contingencia, para atender la demanda en caso de presentarse alguna novedad. La Compañía viene reestructurando su operación, y tomando medidas responsables, desde el punto de vista operativo y de atención, para generar el menor impacto en los ciudadanos y garantizar la seguridad de sus trabajadores.





## COMUNICADO DE PRENSA

**Enel Colombia S.A E.S.P**

Nit: 860.063.875-8  
Dirección: Carrera 11 No. 82 - 76  
PBX: +57 601 514 7000

[www.enel.com.co](http://www.enel.com.co)

### Canales de Atención Enel ⚡

- 👉 📄 Página web: [www.enel.com.co](http://www.enel.com.co)
- 👉 📄 WhatsApp Business Elena 3168906003: (WhatsApp vía texto)
- 👉 📄 Chat de Servicio <https://www.enel.com.co/es/personas/chat-de-atencion.html%20>
- 👉 📄 Mail de radicaciones virtuales: [clientescolombia@enel.com](mailto:clientescolombia@enel.com)
- 👉 📄 Redes Sociales: Twitter: @EnelClientesCO Facebook: @EnelColombia
- 👉 📄 Línea gratuita nacional: ☎️ 018000912115
- 👉 📄 Línea de servicio al cliente para Bogotá y Cundinamarca: ☎️ 6015115115
- 👉 📄 Línea de emergencias fijo y celular: 📞 115 (gratuita todos los operadores)
- 👉 📄 App Móvil: Enel Clientes Colombia. Disponible gratuita para Android y iOS

