



COMUNICADO DE PRENSA

Enel Colombia S.A E.S.P

Nit: 860.063.875-8

Dirección: Carrera 11 No. 82 - 76

PBX: +57 601 514 7000

www.enel.com.co

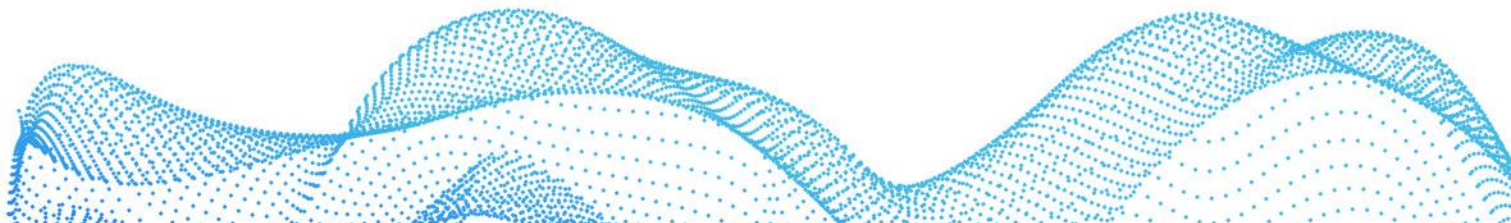
ENEL COLOMBIA REALIZARÁ TRABAJOS PROGRAMADOS EN LA LÍNEA ELÉCTRICA DE ALTA TENSIÓN MUÑA-SAUCE

- Desde las 4:00 a.m. hasta las 9:00 p.m. del miércoles 13 de diciembre, Enel Colombia adelantará una serie de trabajos requeridos sobre la infraestructura de la línea de transmisión Muña-Sauces.
- La Compañía ha implementado diferentes mecanismos, para disminuir la cantidad de suspensiones en el servicio de energía que se deben realizar. Sin embargo, por razones técnicas y de seguridad, en algunos sectores será necesario realizar cortes temporales del servicio.
- La mayoría de los clientes de los municipios de la Provincia de Sumapaz **NO** percibirán largos periodos de interrupciones. No obstante, podrían tener suspensiones de corta duración, o bajos niveles de tensión, especialmente durante el inicio o terminación de las maniobras.
- Los horarios establecidos para realizar dichas intervenciones fijan un rango de tiempo en el que se pueden desarrollar las maniobras. Sin embargo, éste podría eventualmente modificarse, por razones climáticas o externas, no controladas por la Compañía.

Bogotá, 12 de diciembre de 2023 – Comprometidos con un servicio de energía cada vez más eficiente, confiable y seguro, y con un equipo técnico de más de 20 personas; desde las 4:00 a.m. hasta las 9:00 p.m. del miércoles 13 de diciembre de 2023, Enel Colombia adelantará una serie de trabajos requeridos sobre la línea de transmisión eléctrica de alta tensión Muña-Sauces, que consistirán en labores de mantenimiento eléctrico prioritario, con el fin de garantizar la prestación del servicio en la Provincia de Sumapaz.

A fin de reducir las molestias que pueden ocasionar estos trabajos, la Compañía ha dispuesto e implementado diferentes mecanismos y tecnologías, para disminuir la cantidad de suspensiones que se deben realizar. Sin embargo, por razones técnicas y de seguridad, en algunos sectores será necesario la ejecución de cortes temporales del servicio.

Bajo este contexto, Enel Colombia se permite informar los sectores y municipios que tendrán dichas interrupciones, con el propósito que las personas y los clientes puedan prepararse, ante posibles cortes prolongados e intermitencias, durante el tiempo de intervención. Es importante tener en cuenta, que los horarios establecidos por la empresa para realizar estos trabajos fijan un rango de tiempo en el que se pueden desarrollar. Sin embargo, podrían eventualmente modificarse, por razones climáticas o externas.





COMUNICADO DE PRENSA

Enel Colombia S.A E.S.P

Nit: 860.063.875-8
Dirección: Carrera 11 No. 82 - 76
PBX: +57 601 514 7000

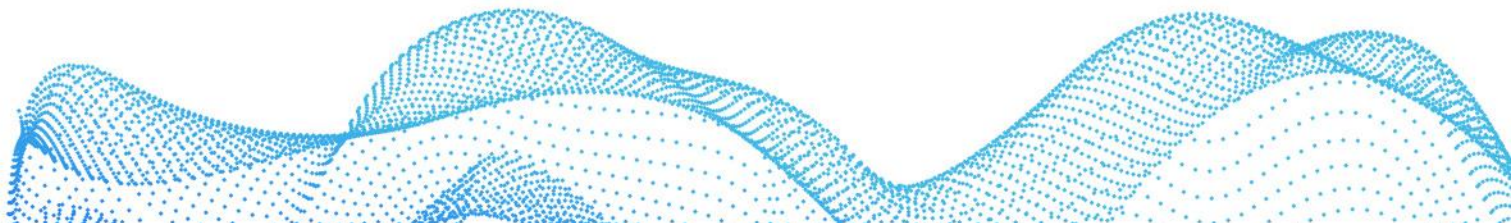
www.enel.com.co

SECTORES QUE TENDRÁN SUSPENSIONES PROLONGADAS EN EL SERVICIO DE ENERGÍA:

- Localidad de Sumapaz – Barrios Capitolio, Chorreras, Concepción, El Toldo, La Unión Urbano, Lagunitas, Las Vegas, Nueva Granada, San Antonio, San José, San Juan, San Juan Urbano, Santo Domingo, Tunal Alto y Tunal Bajo.
- Arbeláez – Cabecera municipal y veredas: San Roque, Salitre, San José, Hato Viejo, San Antonio, San José, San Luis, San Miguel, San Patricio, Santa Bárbara y Santa Rosa.
- Cabrera – Barrios de la cabecera municipal: Cabrera y Simón Bolívar. Veredas: Alto Ariari, Bajo Ariari, Nuñez, Quebrada Negra, San Isidro, Santa Lucía, Santa Marta, Santa Rita, Canadá, Hoyerías, La Cascada, La Playa, Las Águilas, Paquiló, Peñas Blancas y Pueblo Viejo.
- Fusagasugá – Barrios de la cabecera municipal: El Triunfo, Boquerón, Fusagasugá, La Aguadita. Veredas: Batán, Bermejil, Bethel, Bochica, El Triunfo, El Placer, El Guavio, El Carmen, El Jordán, Espinalito, Guayabal, La Isla, La Palma, La Venta, La Puerta, Los Sauces, Mesitas, Mosquera, Novilleros, Palacios, Pekin, Piamonte, Resguardo, San Antonio, Santa María, Santa Lucía, Sardinias y Tierranegra.
- Icononzo – Barrios de la cabecera municipal: Boquerón y Balconcitos. Veredas: Boquerón, Chaparro, Montecristo, Balconcitos, El Mensón, El Triunfo, Hoya Grande, La Esperanza, La Georgina y Mundo Nuevo.
- Melgar – Zona rural del municipio.
- Nilo – Vereda San Bartolo.
- Pandi – Cabecera municipal y veredas: El Caucho, El Guarumo, La Loma, Buenos Aires, El Caracol, Guacananzo Alto, Guacananzo Bajo, Mercadillo, Sabana Larga, San Miguel, Santa Helena Alta, Salta Helena Baja.
- Pasca – Vereda El Carmen.
- San Bernardo – Cabecera municipal y veredas: Aguamarilla, Aguanegra, Alejandría, El Carmen, El Diamante, El Dorado, El Tulcan, Honduras, La Graciela, Laurel Alto, Laurel Bajo, Las Vegas, Los Andes, Pirineos, Portones, Quecos, San Antonio, San Francisco, San Miguel, Santa Marta, Santa Rita.
- Sibaté – Veredas El Peñón y San Miguel.
- Silvania – Cabecera municipal y vereda Agua Bonita.
- Tibacuy – Cabecera municipal y veredas El Mango y Piedrancha.
- Venecia – Barrios de la cabecera municipal: Aposentos, El Trébol y Venecia. Veredas: Aguadulce, Aposentos, Buenos Aires, Diamante, El Retiro, La Chorrera, La Reforma, Las Mercedes, Palmar Bajo, Quebrada Grande Alta, Quebrada Grande Baja, Sagrado Corazón, San Antonio, San Cristobal, Santa Bárbara y Trébol.

SECTORES QUE PODRÍAN PERCIBIR INTERRUPCIONES CORTAS O FLUCTUACIONES:

Con los trabajos que se van a realizar sobre la línea de transmisión Muña-Sauces, se han realizado las coordinaciones necesarias para tener suplencias, que permitan que la mayoría de los clientes de los





COMUNICADO DE PRENSA

Enel Colombia S.A E.S.P

Nit: 860.063.875-8
Dirección: Carrera 11 No. 82 - 76
PBX: +57 601 514 7000

www.enel.com.co

municipios de la Provincia de Sumpaz **NO** percibirán largos periodos de interrupciones. No obstante, se podrían tener suspensiones de corta duración (menores a tres minutos), o bajos niveles de tensión, especialmente durante el inicio o terminación de las maniobras, en los siguientes sectores:

- Fusagasugá – Barrios de la cabecera municipal: La Cascada y Usatama Bajo. Veredas: Bosachoque, Cucharal, Usatama, San Rafael y Viena.
- Granada – Barrios de la cabecera municipal: Granada y San Raimundo. Veredas: El Hoyo, El Ramal, Guasimal, La Planada, La Playita, La Veintidós, San José, San José Bajo, San Raimundo, Santa Helena y Santafe.
- Nilo – Veredas: Aguadiocito, Albania, Balunda, Batavia, Bateas, Buenos Aires, Calandaima, Capotes, Caracolí, El Mango, La Cajita, La Escuela, La Gloria, La Portada, La Vuelta, Naranjal, Piedrancha, San José, San Luis y Chisque, San Vicente, Siberia.
- Pasca – Cabecera municipal y veredas: Altagracia, Alto del Molino, Boca de Monte, Corrales, Costa Rica, El Bobal, El Retiro, El Tendido, El Zaque, Guchipas, Juan Viejo, Juan XIII, La Argentina, La Cajita, La Esperanza, La Mesa, Lázaro Fonte, Providencia, Quebradas, Sabaneta, Zaldúa, San Joaquín, San Pedro y Santa Teresita.
- Silvania – Veredas: Azafranal, Centro, Jalisco, Loma Alta, Noruega Alta, Panamá, Quebrada Honda, San José del Chocho, San Luis Alto, Santa Rita Alta, Subia Central, Victoria Alta y Yayata.
- Tibacuy – Veredas: Siberia y La Portada.
- Viotá – Veredas: Palestina y San Nicolás.

Por esta razón, la Compañía recomienda tener desconectados los equipos eléctricos y electrónicos, que no sean de vital importancia y prever bajos niveles de tensión en los horarios de 4:00 a.m. a 9:00 p.m.

Así mismo, Enel Colombia tendrá disponibles cuadrillas de atención de emergencias en la zona, al igual que un plan de contingencia, para atender la demanda de energía, en caso de presentarse alguna novedad. La Compañía viene reestructurando su operación, y tomando medidas responsables, desde el punto de vista operativo y de atención a clientes, para generar el menor impacto en los ciudadanos y garantizar la seguridad de sus trabajadores.

Canales de Atención Enel ⚡

🔗 Página web: www.enel.com.co

🔗 WhatsApp Business Elena 3168906003: (WhatsApp vía texto)

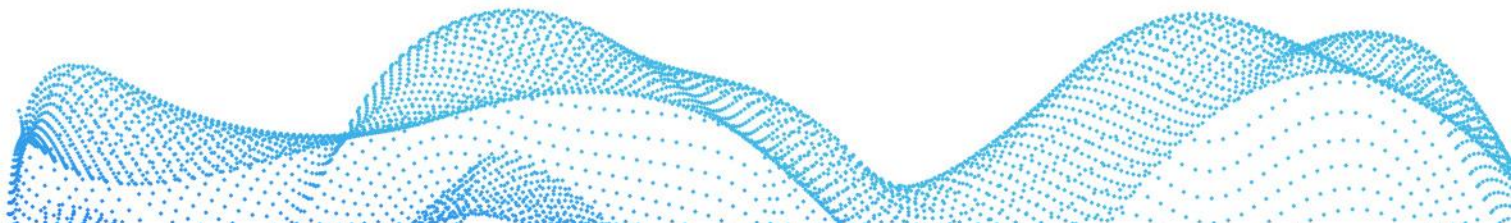
🔗 Chat de Servicio <https://www.enel.com.co/es/personas/chat-de-atencion.html%20>

🔗 Mail de radicaciones virtuales: clientescolombia@enel.com

🔗 Redes Sociales: Twitter: @EnelClientesCO Facebook: @EnelColombia

🔗 Línea gratuita nacional: ☎ 018000912115

🔗 Línea de servicio al cliente para Bogotá y Cundinamarca: ☎ 6015115115





COMUNICADO DE PRENSA

Enel Colombia S.A E.S.P

Nit: 860.063.875-8
Dirección: Carrera 11 No. 82 - 76
PBX: +57 601 514 7000

www.enel.com.co

☎ Línea de emergencias fijo y celular: ☎ 115 (gratuita todos los operadores)
☎ App Móvil: Enel Clientes Colombia. Disponible gratuita para Android y iOS

