



• **Emisión de Bonos:** El 11 de septiembre de 2013, EMGESA colocó exitosamente el quinto tramo bajo su programa de bonos locales por \$565.000 millones. Se recibieron demandas por \$880.750 millones, equivalentes a 2,2 el monto inicialmente ofrecido. El quinto tramo se adjudicó en dos series: \$201.970 millones a un plazo de 6 años a una tasa de IPC + 4,25% E.A y \$363.030 millones a un plazo de 12 años a una tasa de IPC + 5,00% E.A. El programa se encuentra calificado como AAA por Fitch Ratings Colombia.

• **Reconocimiento IR:** en agosto de 2013 Emgesa recibió el reconocimiento IR por parte de la Bolsa de Valores de Colombia (BVC) por elevar voluntariamente sus modelos de gestión de revelación de información y de relación con inversionistas, por encima de las exigencias de la normatividad local y por poner a disposición de los inversionistas información trimestral y anual en inglés y en español en las páginas web de las Compañías. Emgesa fue uno de los cinco emisores de renta fija reconocidos dentro de los 29 emisores premiados.

• **Financiación Proyecto Hidroeléctrico El Quimbo:** a diciembre de 2013 el proyecto El Quimbo contaba con un avance del 57,3%.

• **Inversiones:** inversiones por \$642.787 millones en obras de infraestructura, compra de equipos, mantenimiento de centrales, proyectos de sostenibilidad en las zonas de influencia, y en proyectos de expansión como El Proyecto Hidroeléctrico El Quimbo (400 MW) y Salaco (144.8 MW).

• **Calificación:** en el primer semestre del año la gestión operativa y financiera fue reconocida con la ratificación de la calificación AAA de largo plazo de las emisiones y del Programa de bonos locales por Fitch Ratings Colombia y la mejora en la calificación internacional de emisor en moneda local y extranjera de BBB- a BBB por Fitch Ratings y Standard & Poor's.

• **Repotenciación Salaco:** avance de las obras de repotenciación de Salaco, que considera la rehabilitación de seis unidades generadoras de las Centrales Salto II, Laguneta y Colegio para incrementar la capacidad instalada actual de la cadena antigua del Río Bogotá en 144,8 MW, llevándola a 221 MW. Al corte de diciembre de 2013, el proyecto contaba con un avance de obra del 67,5% y del 59,2% del presupuesto. En noviembre, la unidad 2 de la Central Colegio entró en operación, incrementado la capacidad instalada en 31 MW.

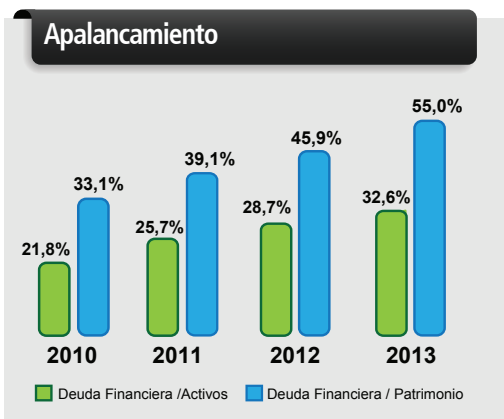
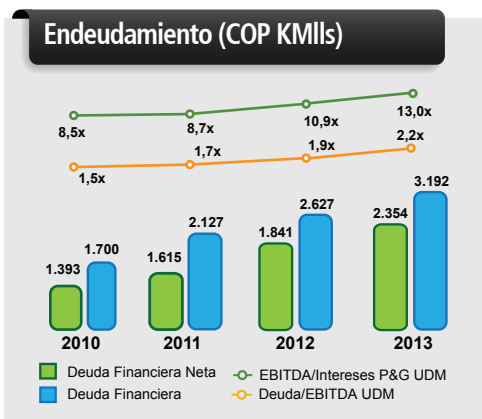
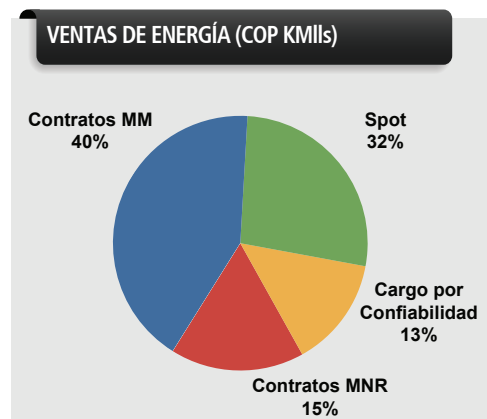
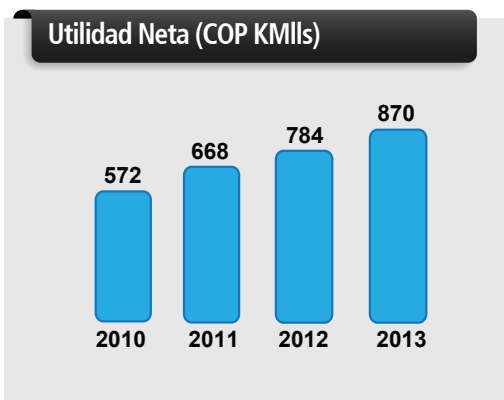
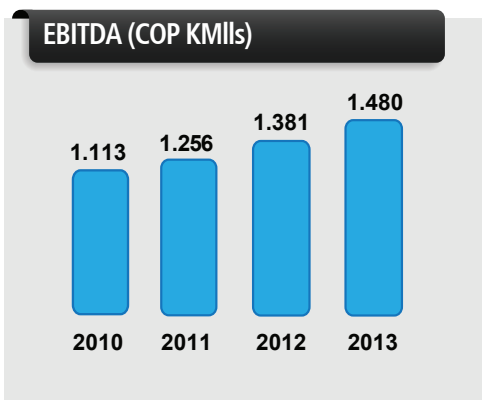
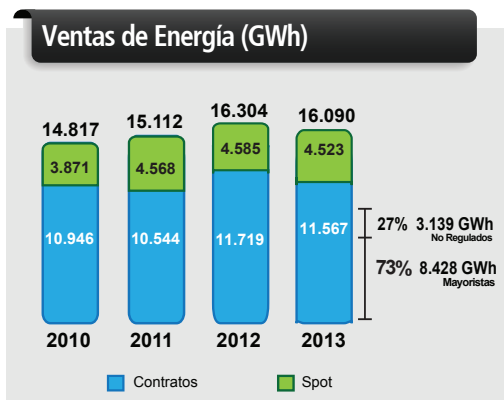
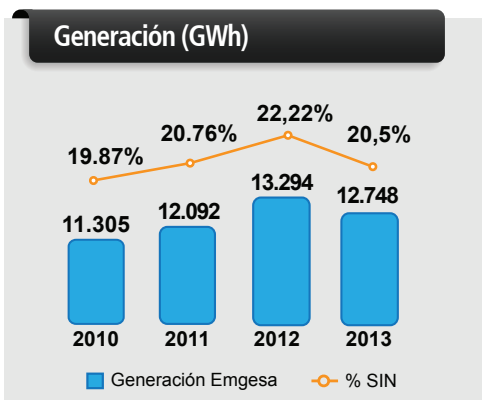
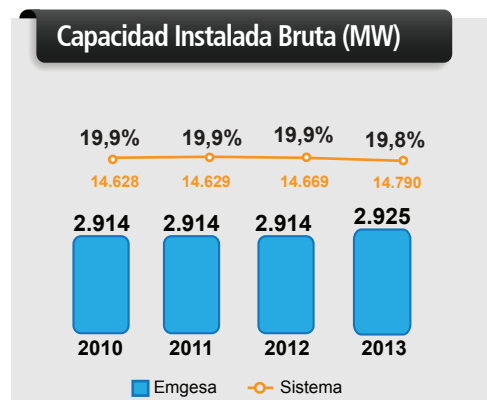
• **Resultados financieros:** Emgesa presentó una utilidad neta de \$870.141 millones de pesos y un EBITDA de \$1'480.177 millones, un incremento de 11,1% y 7,2% respectivamente, con respecto a 2012.

• **Resultados operativos:** al cierre de 2013, la Compañía reportó una generación neta de 12.748 GWh/año, equivalentes al 20,5% de la generación del sistema interconectado nacional. Las plantas de generación tuvieron una disponibilidad neta del 92,5%, mostrando una mejora del 2,1% frente al resultado de 2012.

Balance General				
(Miles de millones de pesos)	2010	2011	2012	2013
Efectivo e Inversiones	\$ 307	\$ 512	\$ 785	\$ 837
Propiedad, Planta y Equipo	4.910	5.038	5.528	6.019
Total Activos	7.781	8.266	9.140	9.785
Obligaciones Financieras LP*	1.390	1.822	2.627	3.305
Total Pasivo	2.648	2.823	3.419	3.979
Patrimonio	5.133	5.443	5.721	5.806

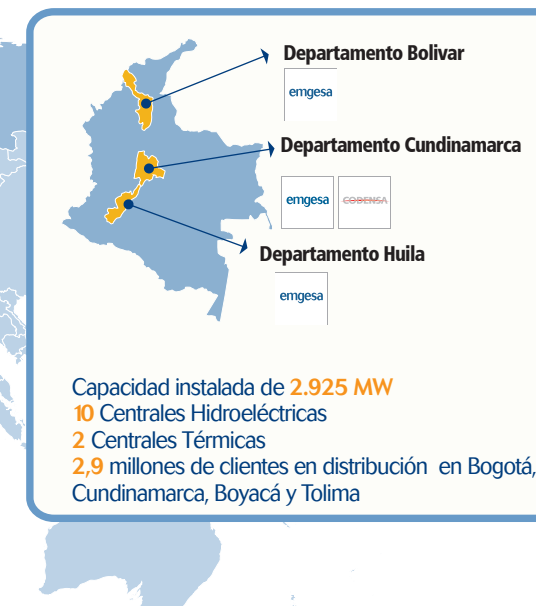
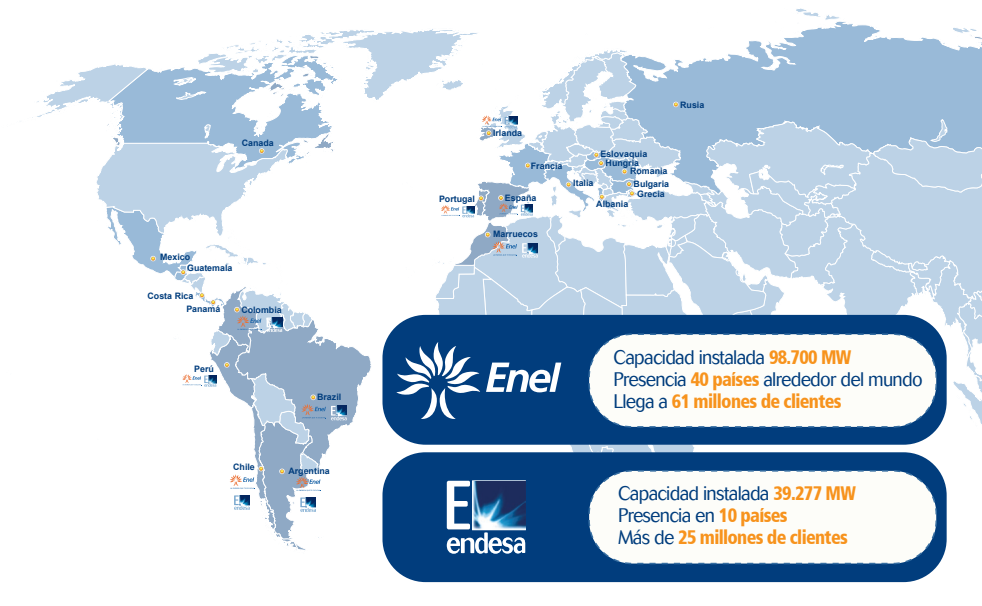
Estado de Resultados				
(Miles de millones de pesos)	2010	2011	2012	2013
Total Ingresos	\$ 1.887	\$ 1.899	\$ 2.144	\$ 2.397
EBITDA**	1.113	1.256	1.381	1.480
Utilidad Operacional	971	1.104	1.234	1.331
Utilidad Neta	572	668	784	870
Gasto Financiero Neto	125	142	122	86

*Obligaciones financieras de largo plazo (vencimiento superior a un año)
** EMGESA calcula el EBITDA adicionando la depreciación y amortización del costo de ventas y los gastos de administración a la utilidad operacional.

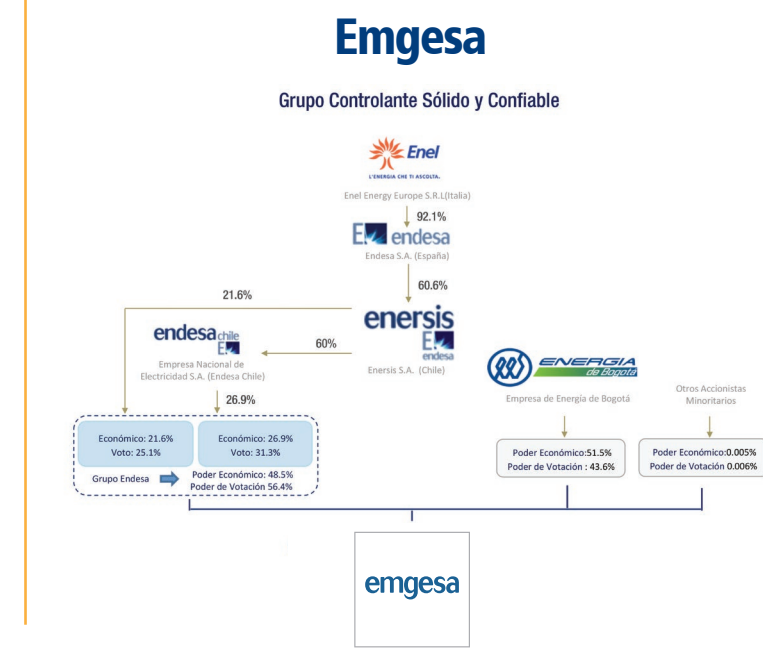
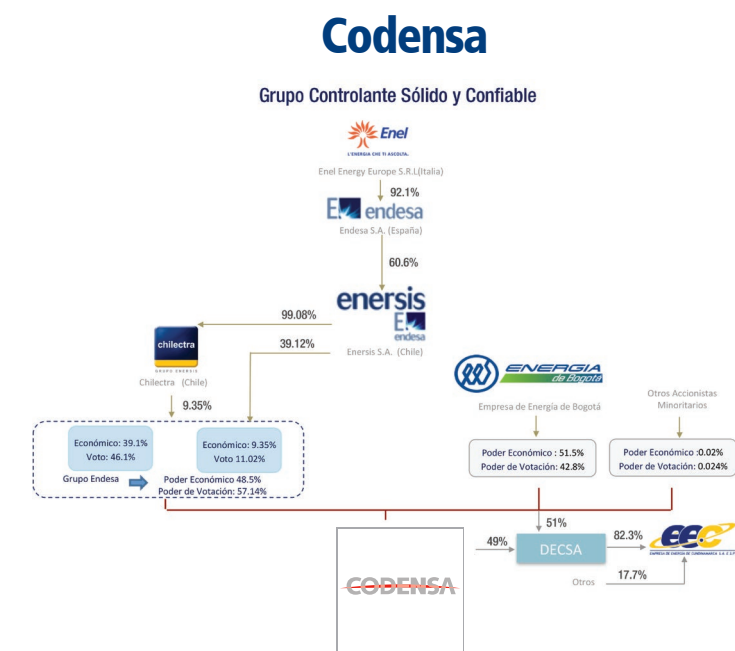


Enel y Endesa en el mundo

Jugador integrado y activo en los sectores de electricidad y gas



Estructura Societaria



Hechos Relevantes Codensa - Emgesa

• **Empresa Familiarmente Responsable:** En marzo, la fundación española Másfamilia otorgó a las Compañías el reconocimiento como Empresas Familiarmente Responsables, por la implementación de una nueva cultura socio-laboral y empresarial basada en la flexibilidad, el respeto y el compromiso con los trabajadores.

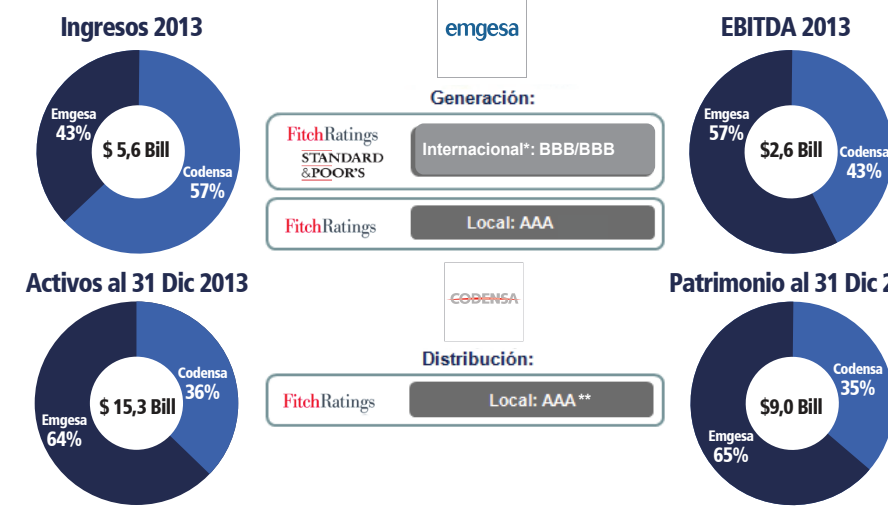
• **Movilidad Eléctrica:** Transporte público masivo: Se suscribió acuerdo con Bogotá Elekrika para presentación de una Alianza Público-Privada que tiene como objetivo desarrollar la fase de factibilidad para electrificar las Fases I y II del sistema de transporte masivo Transmilenio, para la incorporación de buses con tecnologías

limpias en la Operación Troncal. La Compañía tiene participación como asistentes técnicos para la construcción, administración, operación y mantenimiento de la infraestructura eléctrica requerida y el suministro de energía.

• **Taxis eléctricos de Bogotá:** A cierre 2013 se instalaron 36 cargadores en 3 electrolineras públicas ubicadas en Prado, parque Tercer Milenio y Unidad deportiva el Salitre y se inició la prestación de servicios energéticos de recarga por parte de Codensa.

• **Empresas Innovadoras:** Más de 400 personas han propuesto ideas y gestionado proyectos en el Sistema de Innovación IDEO, generando, en el 2013, beneficios por más de \$11.000 millones y creando oportunidades de negocio por \$120.805 millones. Entre otros resultados, se obtuvieron 8 patentes para 3 tecnologías en 5 países, y reconocimientos como el Primer puesto, entre 116 proyectos, del Premio Accenture a La Innovación y 2do puesto del Premio Ámbar de Investigación y Desarrollo Asocodis.

Resultados Agregados Codensa y Emgesa



Somos uno de los jugadores más relevantes del sector eléctrico por tamaño y solidez, con **flexibilidad financiera** y **amplio acceso a los mercados**.



Boletín Resultados a diciembre de 2013



HECHOS RELEVANTES CODENSA 2013

- Reconocimiento IR:** en agosto de 2013 Codensa recibió el reconocimiento IR por parte de la Bolsa de Valores de Colombia (BVC) por elevar voluntariamente sus modelos de gestión de revelación de información y de relación con inversionistas, por encima de las exigencias de la normatividad local y por poner a disposición de los inversionistas información trimestral y anual en inglés y en español en las páginas web de las Compañías. Codensa fue uno de los cinco emisores de renta fija reconocidos dentro de los 29 emisores premiados.
- Inversiones:** inversiones por \$280.634 millones durante el 2013, orientadas al mejoramiento de la calidad del servicio y al fortalecimiento de la infraestructura, mantenimiento y expansión de redes.
- Calificación:** en julio 2013, Fitch Ratings Colombia afirmó en AAA(col) la calificación nacional de largo plazo de Codensa y mantuvo la perspectiva estable. Fitch también ratificó en AAA(col) la calificación de la Primera Emisión de Bonos por \$500.000 millones, la Segunda Emisión de Bonos por \$650.000 millones, la Tercera Emisión de Bonos por \$350.000 millones de la Compañía y el Programa de Bonos Ordinarios por \$600.000 millones.
- Resultados Financieros:** la utilidad neta de Codensa alcanzó los \$535.911 millones de pesos en el año 2013. Para el mismo periodo el EBITDA incremento en 1,76% con relación al año anterior reportando un total de \$1'108.179 millones de pesos.
- Deuda Financiera:** al cierre de 2013, incluyendo intereses de corto plazo, la deuda total de la Compañía es de \$1'247.052 millones de pesos, resultando en un incremento en 12,2% con respecto al 2012, explicado por la exitosa emisión de bonos realizada el 15 de noviembre por \$375.000 millones de pesos, adjudicado en dos series: \$181.660 millones a un plazo de 5 años a una tasa de IPC + 3.92% E.A. y \$193.340 millones a un plazo de 12 años a una tasa de IPC + 4.80% E.A., las cuales tuvieron una demanda de 4,3 veces el monto ofrecido.
- Alumbrado Público:** durante el 2013 se realizaron 984 obras de expansión con el objetivo de mejorar la iluminación pública y contribuir a la seguridad de los ciudadanos.

Balance General

(Miles de millones de pesos)

	2010	2011	2012	2013
Efectivo e Inversiones	\$ 307	\$ 491	\$ 583	\$ 696
Propiedad, Planta y Equipo	3.326	3.377	3.368	3.406
Total Activos	5.294	5.212	5.354	5.528
Obligaciones Financieras LP*	1.139	1.106	865	991
Total Pasivo	2.546	2.576	2.233	2.380
Patrimonio	2.748	2.636	3.121	3.148

Estado de Resultados

(Miles de millones de pesos)

	2010	2011	2012	2013
Total Ingresos	\$ 2.787	\$ 2.986	\$ 3.142	\$ 3.212
EBITDA**	984	977	1.089	1.108
Utilidad Operacional	742	723	829	854
Utilidad Neta	480	458	511	536
Gasto Financiero Neto	58	65	50	34

*Obligaciones financieras de largo plazo (vencimiento de un año).
** CODENSA calcula el EBITDA adicionando la depreciación y amortización del costo de ventas y los gastos de administración a la utilidad operacional.

Distribución

Resumen de Resultados Codensa diciembre 2013

Energía Distribuida	14.352 GWh	No.1 en Colombia 24% del mercado
RED MT + BT	47.727 Km	No.1 en Colombia
Clientes	2.686.896	No.1 en Colombia 22% de la Demanda Nacional
Ingresos Operacionales	\$ 3.212.218 mill	crecimiento en base de clientes
EBITDA*	\$ 1.108.179 mill	+1,8% por mayor utilidad operacional
Resultado Neto	\$ 535.911 mill	+4,9% vs. 2012 Mayor volumen en ventas
Activo Total	\$ 5.5 Billones	Balance sólido
Calificación de Riesgo	AAA	\$1,2 billones en bonos vigentes

Activos Distribución

Ámplia cobertura en la zona de influencia

Departamento de Cundinamarca

Lineas aéreas de transmisión	Tensión 115 Kv - 1.131 Km	Tensión 57,5 Kv - 116 Km
Subestaciones	122 SSEE de potencia y 67.117 Centros de Distribución	
Transformadores de Potencia	AT: 231 Unidades - 8.875 MVA	MT: 98 Unidades - 382 MVA
Transformadores de Distribución	67.727 Unidades - 8.710 MVA	
Alimentadores MT	Urbanos 757 / 9.447 Km	Rurales 171 / 10.455 Km
Red MT y BT	Aérea 41.875 Km	Subterránea 5.852 Km

* Con corte a diciembre 31 de 2013

emgesa Generación

Resumen de Resultados Emgesa diciembre 2013

Potencia Instalada	2.925 MW	No.2 en Colombia 20% del sistema
Generación	12.748 GWh	No.2 en Colombia 20,5% de la Generación
Ventas	16.090 GWh	26,4% de la demanda del SIN
Clientes No Regulados	789	14% del mercado no regulado 16% de la demanda nacional del MNR
Calificación de Riesgo	AAA (Local) BBB (Internacional)	\$2,9 billones en bonos vigentes
Resultado Neto	\$870.141 mill	Favorable política de contratación y comercialización
Deuda Financiera	\$3,2 billones	Apalancamiento del 55% (deuda/patrimonio)
Activo Total	\$9,8 billones	Balance sólido

Activos Generación

Portafolio de generación diversificado

Capacidad Bruta Total Instalada **2.925 MW***

Hídrica = 2.482 MW (85%) (incluye plantas menores)

- Guavio = 1.213 MW
- Betania = 541 MW
- Paraiso = 277 MW
- La Guaca = 325 MW
- El Charquito = 20 MW
- Tequendama = 20 MW
- Limonar = 18 MW
- Dario Valencia = 50 MW (Unidad 2)
- San Antonio = 20 MW

En Desarrollo

- El Quimbo = 400 MW
- Repotenciación Salaco = **144,8 MW (221 MW)

Térmicas = 444 MW (15%)

- Termozipza = 236 MW
- Cartagena = 208 MW

* Con corte a diciembre 31 de 2013

