

# Codensa y Emgesa

Resultados a diciembre 31 de 2013

**Lucio Rubio Díaz**

**Director General Endesa Colombia**

Bogotá, 1° de abril 2014

**codensa**

**emgesa**





# Agenda



## 1 Hechos Relevantes 2013



## 2 Resultados Operativos Emgesa y Codensa 2013



## 3 Resultados Financieros Emgesa y Codensa 2013



## 4 Perspectivas 2014



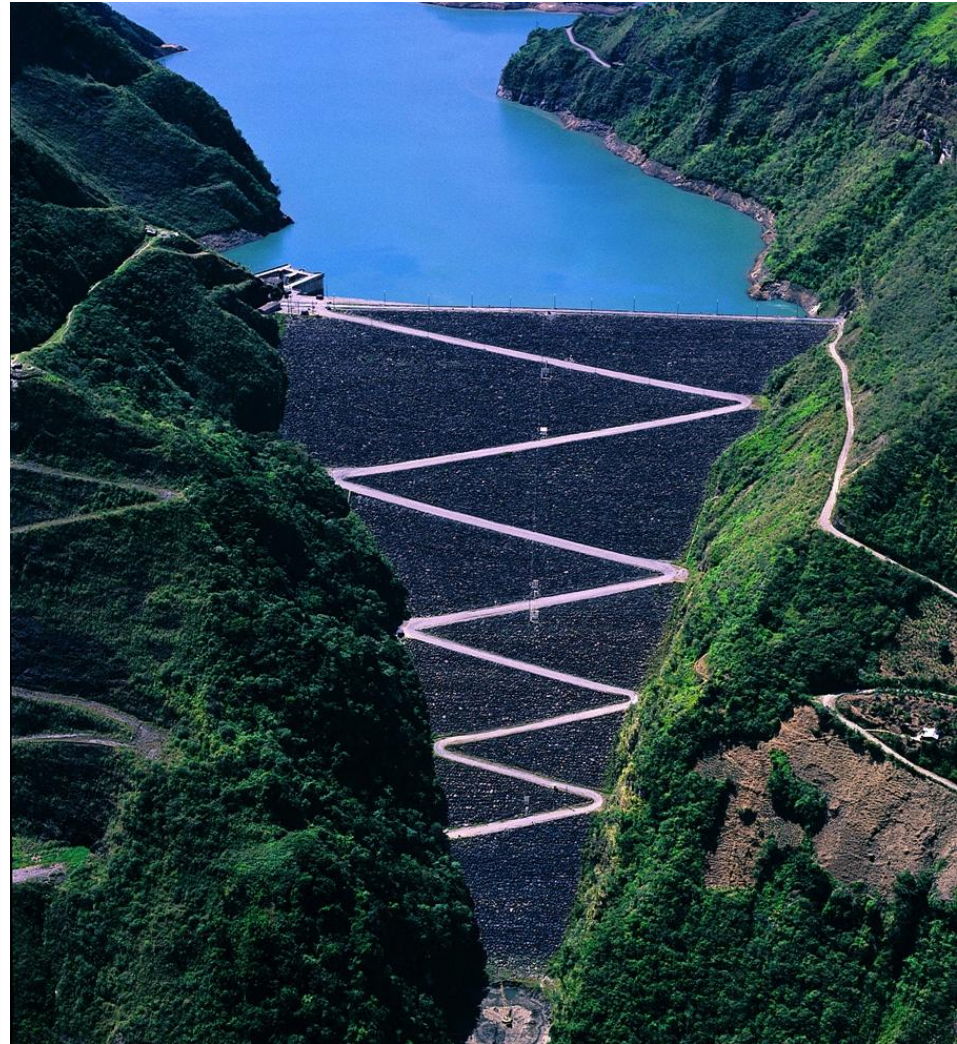
## 5 Sesión de Preguntas

# Hechos Relevantes Emgesa 2013

Crecimiento sostenido en un año retador

**Año de bajos aportes hidrológicos** con respecto a la media histórica

**Mejora en la Calificación Internacional de Largo Plazo de Emgesa** por parte de *S&P* y *Fitch Ratings* en mayo de 2013 pasando de **BBB-** a **BBB (estable)**

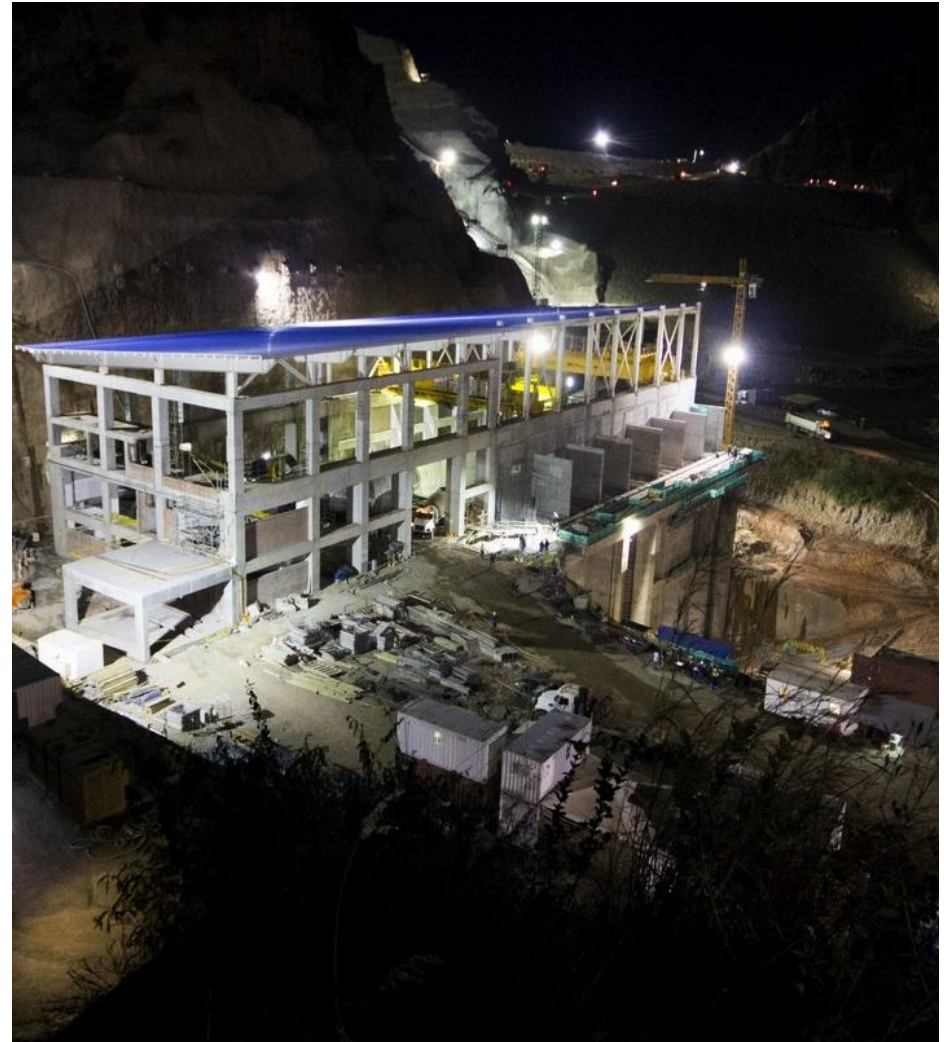


# Hechos Relevantes Emgesa 2013

Crecimiento sostenido en un año retador

**Entrada en operación de Unidad 2 de Planta Darío Valencia en proyecto de repotenciación Salaco** a partir de noviembre, agregando eficiencia a la capacidad instalada (50 MW). Salida de operación de La Junca y La Tinta (39 MW).

**Retos importantes** frente a paros, bloqueos e invasiones **que impactaron el normal desarrollo** de las obras y programas de gestión socio-ambiental **del Proyecto Hidroeléctrico El Quimbo**



# Hechos Relevantes Emgesa 2013

Crecimiento sostenido en un año retador

**Emisión de bonos locales en septiembre por \$565.000 MM** para financiación de Proyecto El Quimbo y prefinanciación de vencimientos de 2014.

**Sobredemanda de 2.2 veces y colocación a 6 (IPC + 4,25%) y 12 años (IPC + 5,00%)**

**Refinanciación Crédito Club Deal por \$305.000 MM**

aprovechando menores tasas de interés.

Ofertas de la banca local por **6 veces el monto requerido, reduciendo el gasto financiero en \$3.500 MM/ año y extendiendo plazo en 1.5 años**

**\$753.558 MM pagados en dividendos a los accionistas,** correspondientes al 25% de la utilidad de neta de 2011 y el 75% de la utilidad neta de 2012

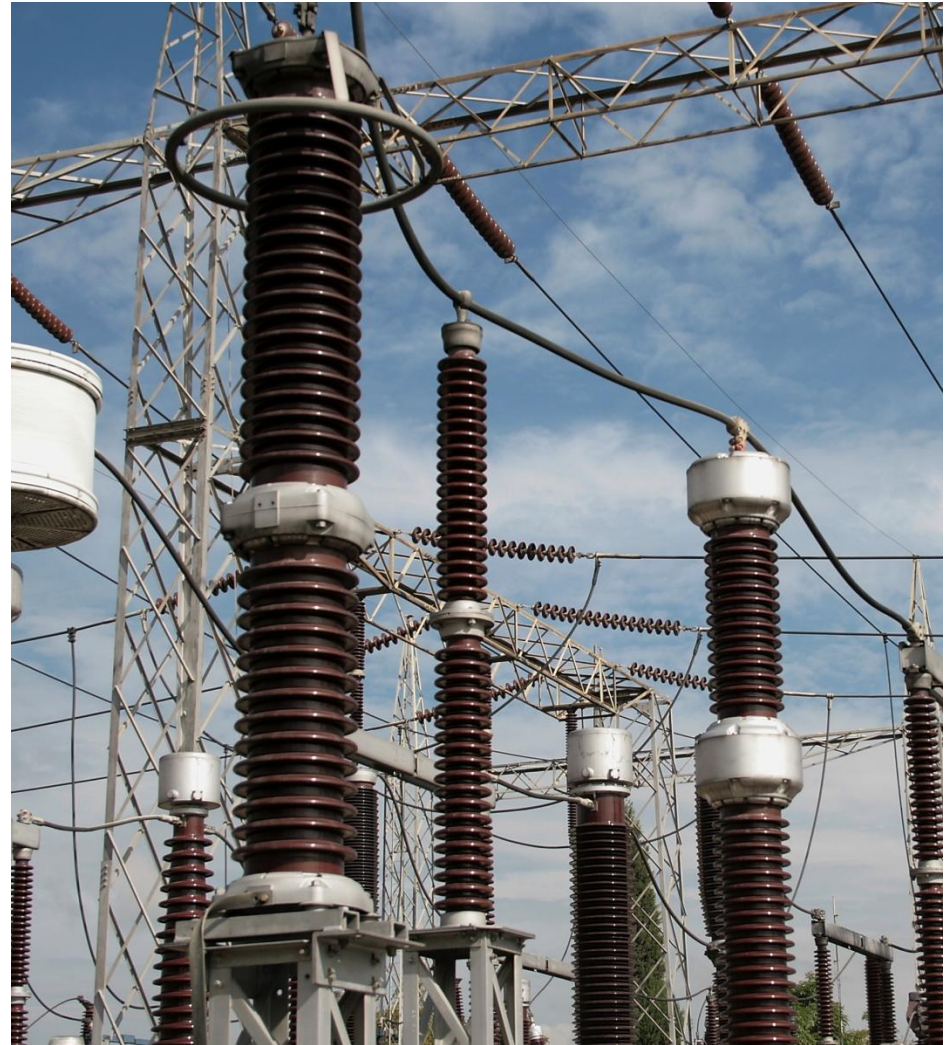


# Hechos Relevantes Codensa 2013

Enfoque en modernización, calidad y servicio

**86,4% en Índice de Satisfacción de la Calidad Percibida (CIER- ISCAL) por nuestros clientes**

**Entrada en funcionamiento de las unidades de compensación capacitiva de 25MVAR a 115kV en Subestación Ubaté en noviembre**



# Hechos Relevantes Codensa 2013

Enfoque en modernización, calidad y servicio

**Modernización Centro de Control con una inversión de USD\$8,8 MM para monitorear 19.000 Km de red de MT y coordinar trabajos en 122 subestaciones**

## Fortalecimiento de la cultura de servicio al cliente :

- **Certificación de Calidad ISO 9001:2008**
- **Remodelación de los Centros de Servicio de Chapinero y Soacha**
- Lanzamiento de **Facturación En Sitio**, optimizando la facturación en zonas dispersas
- **Proyecto Q-Meter**, cambio **equipos** de medida que representen riesgos para la comunidad



# Hechos Relevantes Codensa 2013

Enfoque en modernización, calidad y servicio

**Ruta de la Navidad** con espectáculos gratuitos de luces y agua y la asistencia de más de 1,5 millones de espectadores



**Emisión de bonos locales en noviembre por \$375.000 MM** para refinanciación de vencimientos de 2013 y 2014. **Sobredemanda de 4,3 veces** y colocación de bonos a 5 (IPC + 3,92%) y 12 años (IPC + 4,80%)





# Hechos Relevantes Codensa 2013

Enfoque en modernización, calidad y servicio

**\$496.694 MM pagados en dividendos a los accionistas,** correspondientes al 25% de la utilidad de neta de 2011 y el 75% de la utilidad neta de 2012

**Incendio de la Subestación Concordia en noviembre,** afectando 25.000 clientes. **Restablecimiento del servicio al 80% antes de 24 horas.** 5.000 clientes concentraron los mayores daños y estuvieron 5 días sin servicio. **Respuesta técnica y comercial oportuna** y compensaciones económicas a clientes afectados.

**Hallazgos arqueológicos en 97% de zona de construcción de la Subestación Nueva Esperanza,** que han retrasado la ejecución del proyecto. Estimación de terminación de rescate parcial y total de hallazgos en diciembre 2014.



# Hechos Relevantes en Sostenibilidad

Trabajando para todos nuestros grupos de interés

## Empresas Innovadoras:

8 Patentes para 3 tecnologías en 5 países.

**1er lugar Premio Accenture de Innovación**

**2do lugar Premio AMBAR de Investigación y Desarrollo**

## Empresas Familiarmente Responsables

Reconocimiento de la Fundación española Másfamilia (mar-2013) a Emgesa y Codensa



# Hechos Relevantes en Sostenibilidad

Trabajando para todos nuestros grupos de interés

**Reconocimiento IR de la Bolsa de Valores de Colombia (BVC):**  
por mejores prácticas en IR  
Solo 5 emisores de renta fija premiados, Codensa y Emgesa dentro de este grupo

**Fundación Endesa Colombia:**  
Proyecto “Conéctate con la Educación”  
Proceso de mejoramiento institucional  
Sistemas fotovoltaicos para instituciones educativas



# Hechos Relevantes en Sostenibilidad

Trabajando para todos nuestros grupos de interés

## Taxis Eléctricos:

Instalación de 36 cargadores en 3 electrolinerías públicas en Praco, parque Tercer Milenio y Salitre

## Transporte Masivo Eléctrico:

- Proyecto Transmilenio Eléctrico Fase I y II -Bogotá Elektrika (APP).
- 74 Km de catenarias, 455 trolebuses entre 2015 y 2021
- -Transmilenio Boyacá, Metro y Tranvías en Bogotá

## Exploradores de Energía:

Visitas de nuestros inversionistas y comunidad financiera al Proyecto El Quimbo en septiembre





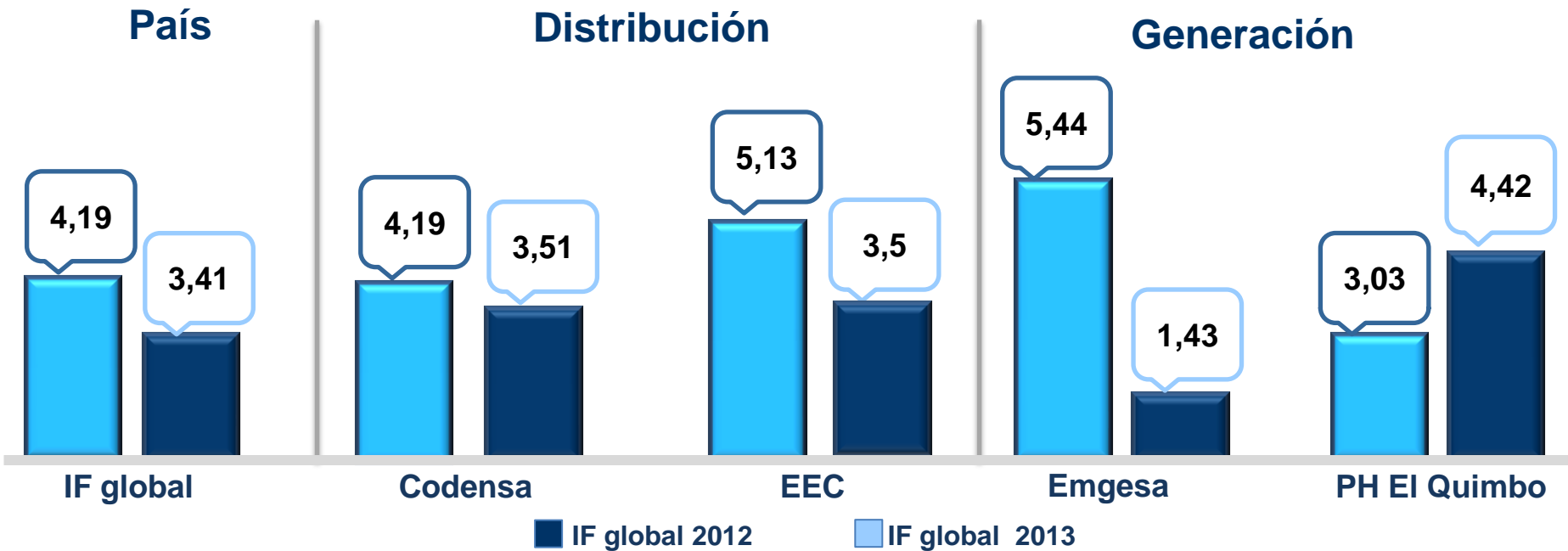
# Indicador de Accidentalidad Colombia



Enfoque en la seguridad de los trabajadores



## Índice de Frecuencia



IF =Indicador de Frecuencia =  $\frac{\text{Número de accidentes computables acumulados}}{\text{Total horas hombre trabajadas acumuladas}} \times 1.000.000$

**3.193 Safety Walks realizados en 2013:** iniciativa para que los empleados de las compañías realicen visitas a los centros de operación de los negocios de generación y distribución, conozcan e identifiquen riesgos y hagan recomendaciones de seguridad

# Agenda



1

Hechos Relevantes 2013

2

**Resultados Operativos Emgesa y Codensa 2013**

3

Resultados Financieros Emgesa y Codensa 2013

4

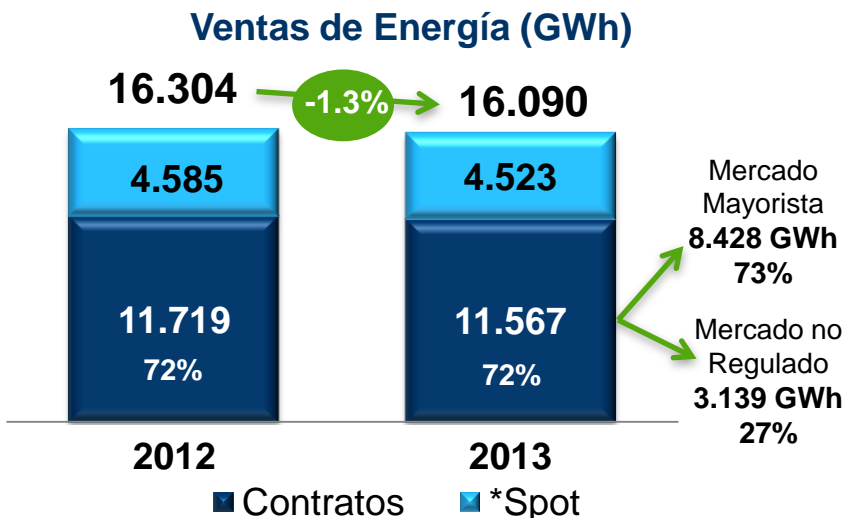
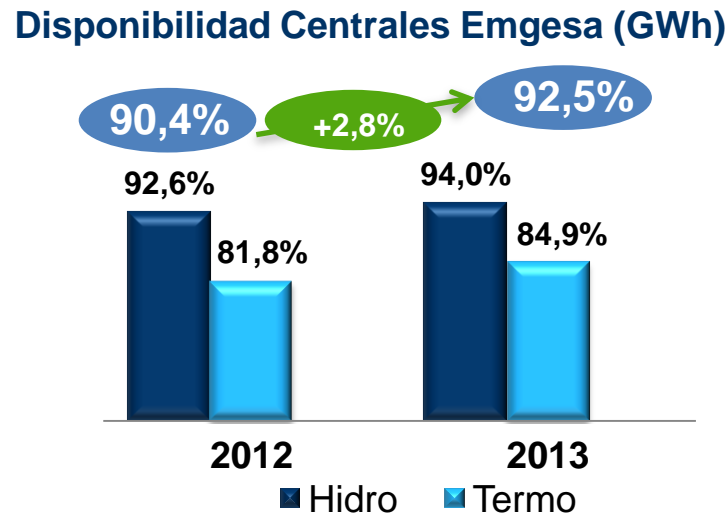
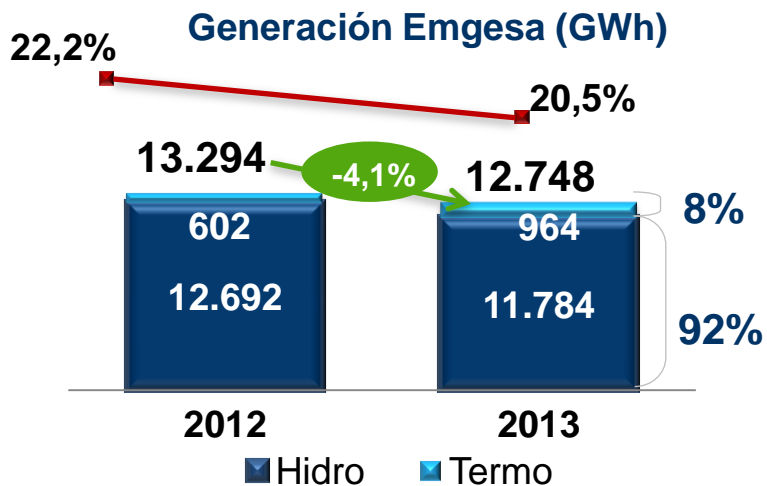
Perspectivas 2014

5

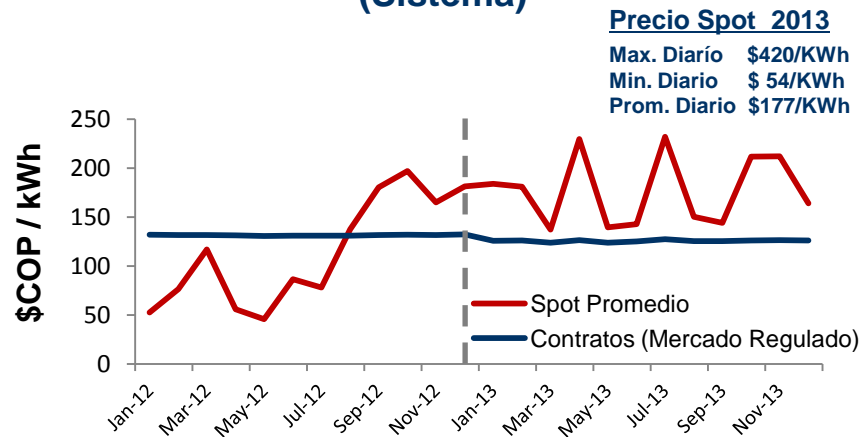
Sesión de Preguntas

# Resultados Generación - Emgesa

Año de condiciones hidrológicas exigentes y volatilidad en precios de bolsa



### Precio de Bolsa vs Contratos 2013 (Sistema)



\* Las ventas en el mercado spot incluyen AGC

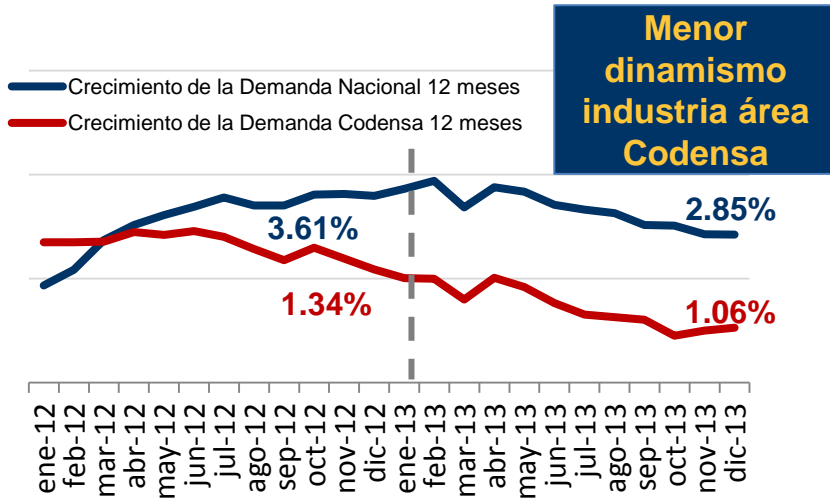
# Resultados Distribución – Codensa

codensa

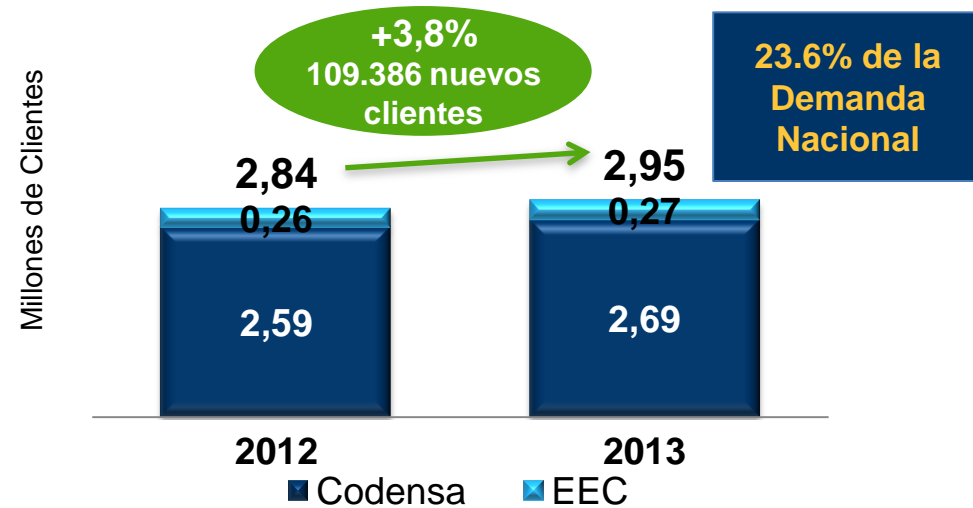
emgasa

Desaceleración del crecimiento de demanda y mejora continua en índice de pérdidas

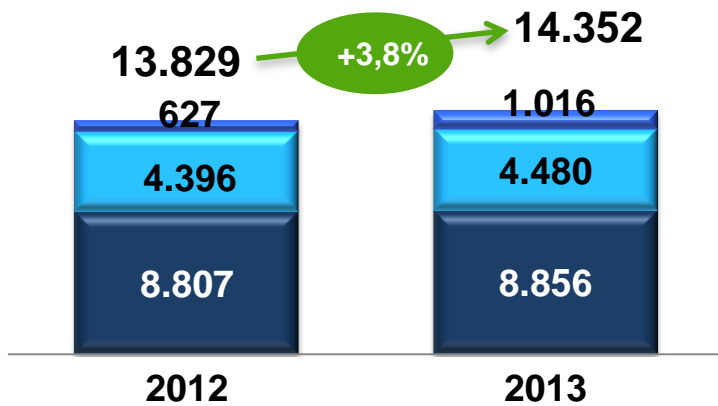
## Demanda Nacional vs. Demanda Área Codensa



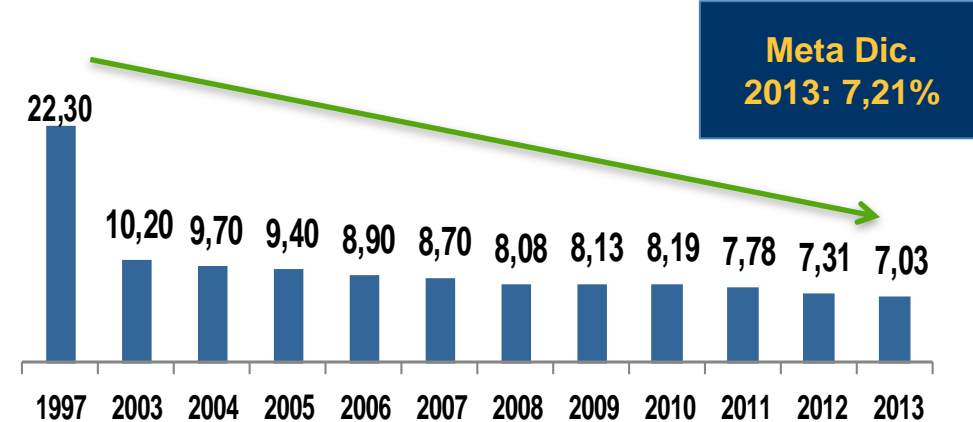
## Crecimiento en Número de Clientes



## Ventas de Energía (GWh)



## Índice de Pérdidas de Energía



■ Regulada Codensa ■ Peajes ■ Peajes OR y aux



# Calidad del Servicio Codensa

codensa

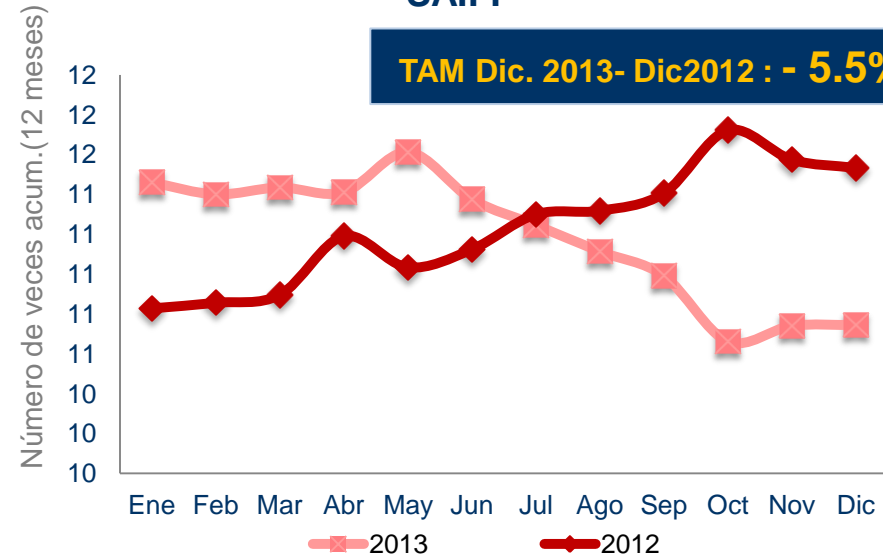
emgesa

Mejora en los indicadores internacionales de calidad de servicio

## Indicadores de Calidad de Servicio Internacionales

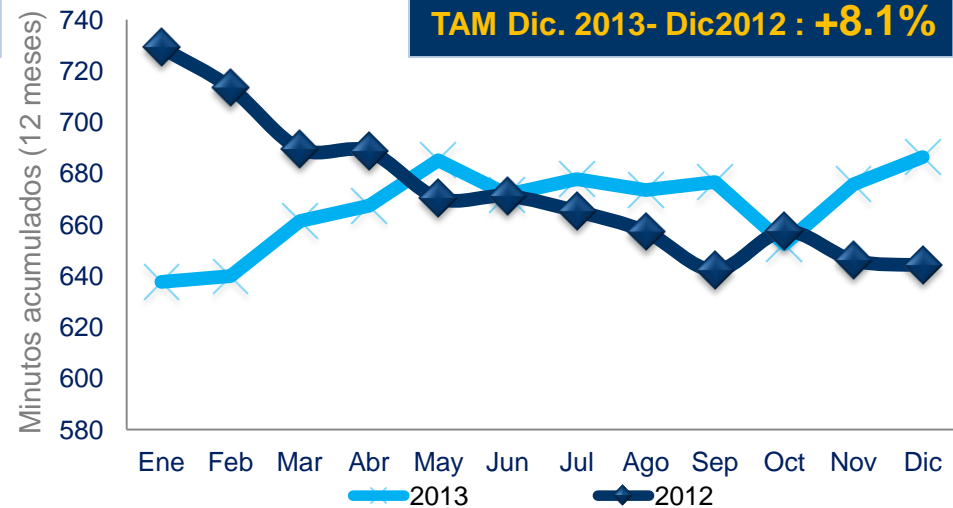
SAIFI\*

TAM Dic. 2013- Dic2012 : - 5.5%



SAIDI\*\*

TAM Dic. 2013- Dic2012 : +8.1%



Fuente : Codensa

\*SAIFI: cantidad de interrupciones promedio que percibe un cliente

\*\*SAIDI: Horas promedio de Interrupción que percibe un cliente

Los Indicadores Homologados tienen en cuenta las incidencias gestionables por la empresa, excluyendo las fuerzas mayores y los eventos externos

Datos incluyen solo media tensión de los cuatro grupos de calidad

**Mejora en el indicador SAIFI reduciendo el número de veces que se presentaron interrupciones en el servicio, por el desarrollo del plan de calidad y planes de acción para la temporada de vientos y cometas. Sin embargo, se presenta un deterioro del indicador de duración de las interrupciones (SAIDI) debido a fallas en la red y lluvias en el segundo y el cuarto trimestre de 2013 en el área de influencia de Codensa**

# Agenda

1

Hechos Relevantes 2013

2

Resultados Operativos Emgesa y Codensa 2013

3

**Resultados Financieros Emgesa y Codensa 2013**

4

Perspectivas 2014

5

Sesión de Preguntas

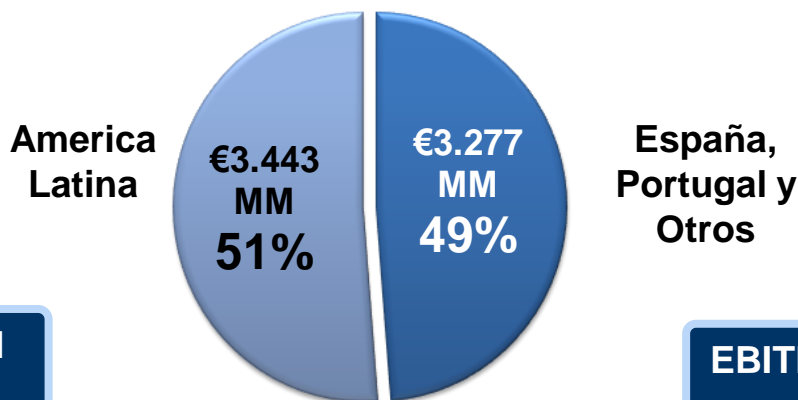
# Colombia para el Grupo Endesa

codensa

emgesa

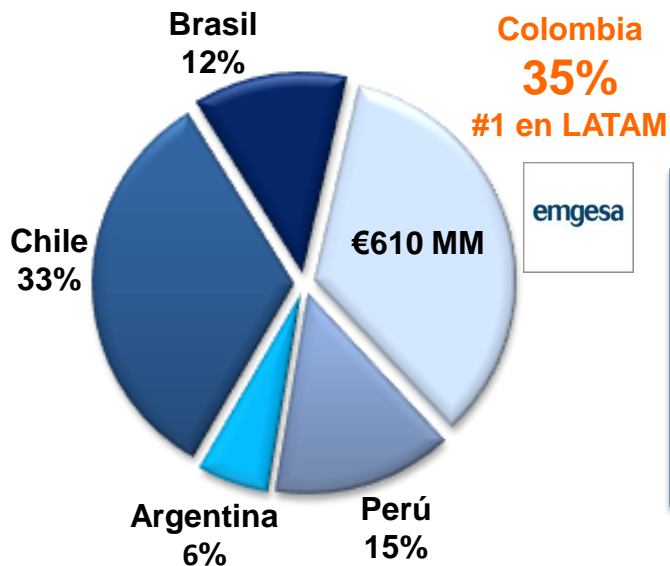
Primer contribuidor de EBITDA en LATAM para Endesa generando el 31% del EBITDA de la región

**EBITDA Endesa 2013**  
€6,7 Bn

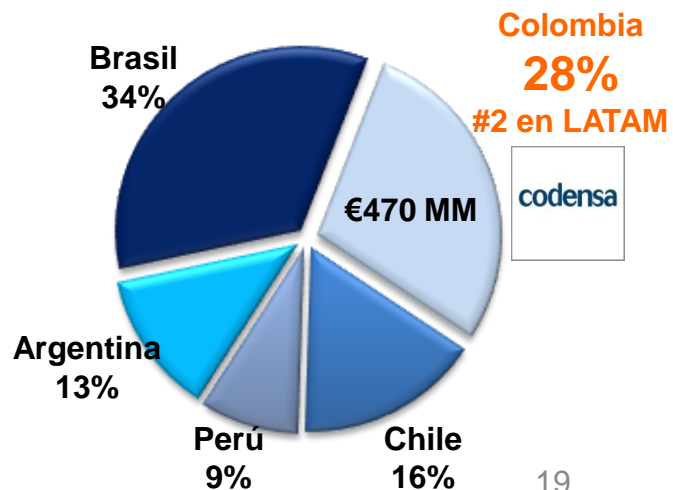


**EBITDA Generación LATAM**  
€1.789 MM

**EBITDA Distribución LATAM**  
€1.654 MM



**Colombia**  
€1.080 MM



En 2013 Colombia fue el primer contribuidor de EBITDA en LATAM y representó el 16% del EBITDA consolidado del Grupo Endesa

# Resultados Financieros Emgesa

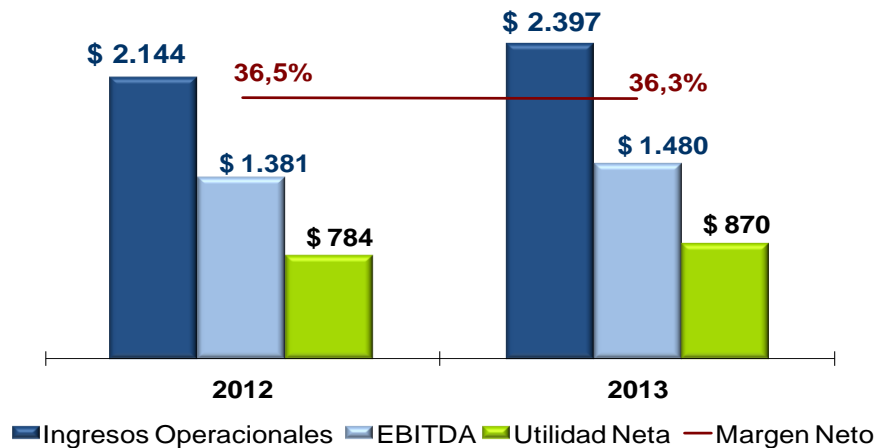
codensa

emgesa

Efectividad de las políticas comerciales reflejadas en los resultados financieros

## Resultados Financieros y Márgenes

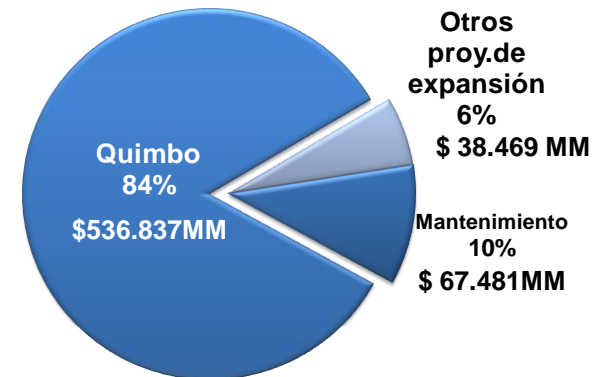
(Miles de millones de pesos)



## Inversiones

(Millones de COP)

Total 2013: \$642.787 MM



\*EBITDA se calcula adicionando la depreciación y amortización (incluidas en el costo de ventas y gastos administrativos) a la utilidad operacional (la cual se estima de sustraer el costo de ventas y los gastos administrativos de los ingresos operativos).

**+11.8% en ingresos operacionales, +7.2% en EBITDA y +11.1% en utilidad neta.**

**Activa intermediación en el mercado spot, compensando la menor generación por menores aportes hidrológicos en 2013.**

**Se mantiene el margen neto por reducción del gasto financiero por menores tasas de interés durante 2013**

**Inversiones destinadas a la construcción de Quimbo, Salaco y mantenimiento preventivo de las plantas hidroeléctricas y térmicas para asegurar disponibilidad y eficiencia** 20

# Indicadores Financieros Emgesa

codensa

emgesa

Fortaleza crediticia en línea con calificación local AAA y mejora de la calificación internacional a BBB

## Deuda/ EBITDA<sup>(1)</sup>

Mayor deuda financiera para Quimbo



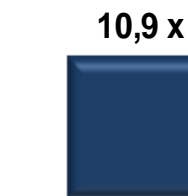
2012

2,2 x

2013

## EBITDA / Gastos Financieros<sup>(2)</sup>

Aumento en el EBITDA + menores tasas de interés



2012

2013

■ EBITDA / Intereses P&G

■ EBITDA / Intereses Pagados

## Deuda Financiera Neta (Bn COP)

Efecto inversión El Quimbo y Salaco

Billones de COP

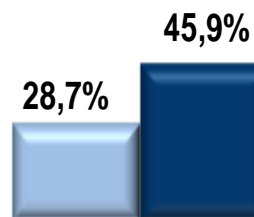


1,84

2,35

## Apalancamiento

Incremento deuda financiera



2012

2013

■ Deuda Financiera / Activos

■ Deuda Financiera / Patrimonio

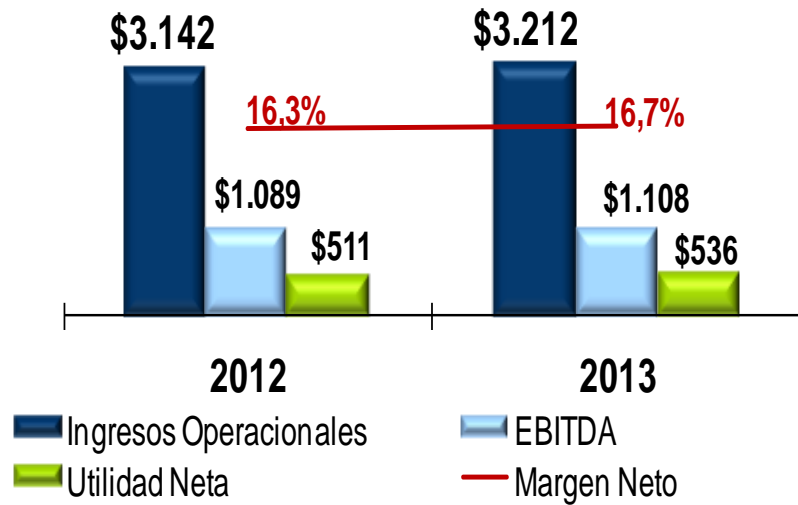
(1) EBITDA se calcula adicionando la depreciación y amortización (incluidas en el costo de ventas y gastos administrativos) a la utilidad operacional (la cual se estima de sustraer el costo de ventas y los gastos administrativos de los ingresos operativos).

(2) El gasto financiero asociado a la financiación de El Quimbo está siendo activado durante el periodo de construcción del proyecto y solo se reflejará en el P&G de la compañía una vez El Quimbo entre en operación. Por lo anterior, se presentan dos tipos de cálculos para el indicador de EBITDA/Gasto de Intereses basados en el gasto financiero del P&G y del Flujo de Caja de Emgesa.

# Resultados Financieros Codensa

Crecimiento de ingresos operacionales y estabilidad en márgenes

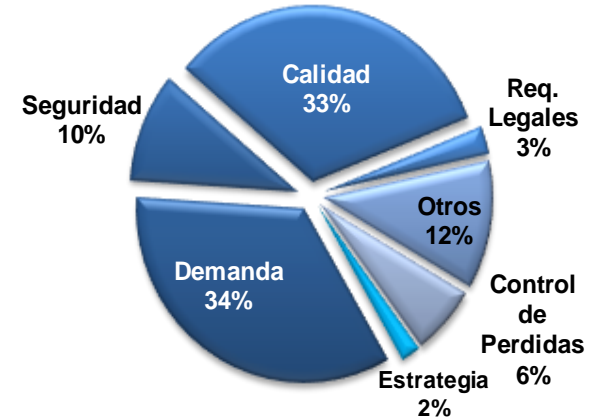
## Resultados Financieros y Márgenes (Miles de millones de COP)



## Inversiones

(% del total)

Total 2013: \$280.634 MM



**+2.2%** en ingresos operacionales, **+1.8%** en EBITDA y **+4.9%** en utilidad neta

Estabilidad en márgenes EBITDA y neto. Moderada **recuperación de la demanda de energía del sector regulado y clientes comerciales**, además de una sustancial **reducción del gasto financiero que permitió una mejora en el margen neto.**

**Inversiones** enfocadas en atender la **creciente demanda** (\$96.404 MM), **mejorar la calidad del servicio** (\$92.555 MM) y **controlar riesgos** (\$28.292 MM)

# Indicadores Financieros Codensa

codensa

emgesa

Calidad crediticia y perfil de riesgo conservador y consistente con el AAA local

## Deuda/ EBITDA

## EBITDA / Gastos Financieros

Prefinanciación de Vencimientos 2014

Baja en tasas de interés

1,0 x

1,1 x

13,4 x

16,3 x

2012

2013

2012

2013

## Deuda Financiera Neta (Millones COP)

Millones de COP

524.517

545.203

2012

2013

## Apalancamiento

20,7%

35,5%

22,5%

39,4%

2012

2013

■ Deuda Financiera / Activos

■ Deuda Financiera / Patrimonio

# Agenda



1

Hechos Relevantes 2013



2

Resultados Operativos Emgesa y Codensa 2013



3

Resultados Financieros Emgesa y Codensa 2013



4

**Perspectivas 2014**



5

Sesión de Preguntas



# Perspectivas 2014

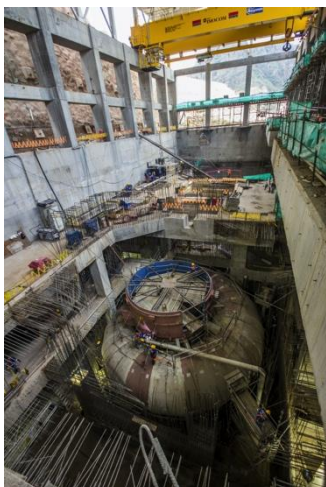
Principales retos y proyectos para 2014

codensa

emgasa

**Avance  
Proyectos en  
Ejecución**

**(El Quimbo +  
Salaco)**

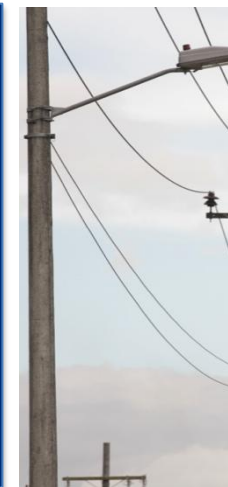


**Comercialización  
Gas**



**Eficiencia  
Energética**

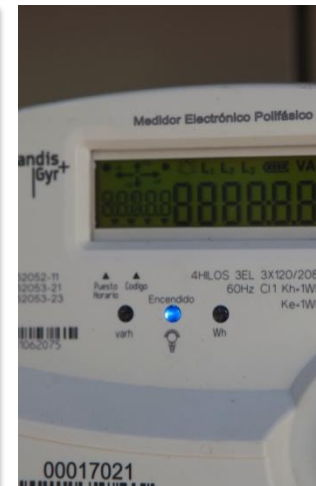
**(Modernización  
Alumbrado Público)**



**Subestaciones**



**Revisión Tarifaria  
(Distribución y  
Comercialización)**



**Proyecto  
Telecontrol  
(Distribución)**

# Avance Proyectos en Ejecución

codensa

emgasa

Avances en proyectos estratégicos para el suministro de energía del país

## El Quimbo

**57,3%**

de ejecución física (Dic. 2013)

Presupuesto: original de USD\$837 MM y actual de USD\$1.093 MM

Financiado 68% del Proyecto.

Respaldado 80% del Proyecto.

Inversión acum.Dic. 2013= USD\$564.8 MM

Hydroeléctrica de embalse unipropósito  
400 MW (2x200 MW Francis)  
Generación media de 2,090 Gwh/año

- Avances en:
  - Vías sustitutivas- Tramo II, Viaducto
  - Cara de concreto de la presa
  - Vertedero
  - Dique auxiliar y casa de máquinas
- Avance en fabricación, suministro y montaje de turbinas, generador, compuertas y puente grúa

## Salaco

**67,5%**

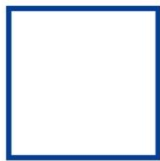
de ejecución física

Presupuesto USD\$43,7 MM

Inversión acumulada por USD\$22,54 MM  
(USD constantes 2012)

Rehabilitación de 6 unidades en centrales Salto II, Laguneta y Colegio.  
Incremento de 144.8 MW en capacidad operativa para un total de 221 MW  
Entrada en operación: Diciembre 2014

- Avances importantes en modernización de equipos y mantenimientos mayores.
- **2013:** Entrada en operación Unidad 2 de Colegio (3/nov/2013)

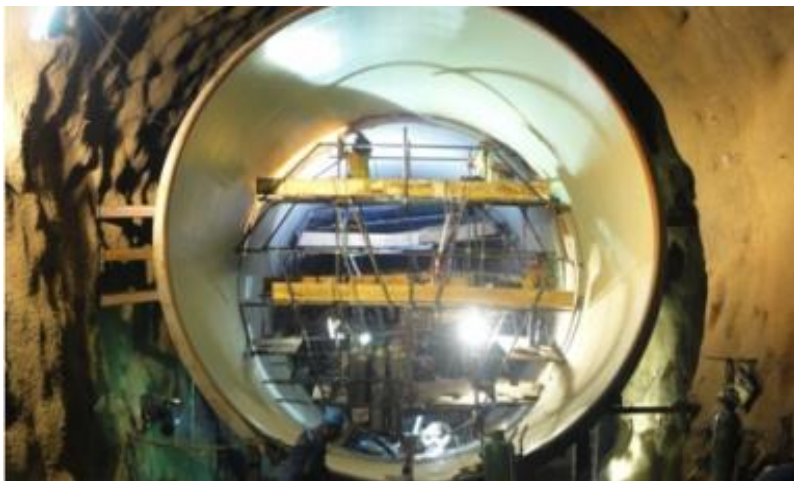


# Avance Proyectos en Ejecución



Avances en proyectos estratégicos para el suministro de energía del país

## El Quimbo



## Salaco



# Avance Proyectos en Ejecución

Últimos avances Proyecto Hidroeléctrico El Quimbo

## El Quimbo

codensa

emgesa



Presa – Espaldón Aguas Arriba



Casa de Máquinas –  
Cubierta Edificio de Control



Dique Auxiliar –  
Espaldón Aguas arriba



Vertedero – Estructura de Control



Vertedero – Canal de Descarga



Pozo de Compuertas –  
Revestimiento

# Comercialización Gas Combustible

codensa

emgesa

Importantes avances en la regulación del mercado de gas para abrir oportunidades de negocio

La **CREG** mediante la Resolución 089 de 2013 **reglamentó los aspectos comerciales del mercado mayorista de gas natural** resultando en:

- **Oct-2013: venta de suministro de gas en boca de pozo**
  - **Negociaciones bilaterales:** productores y distribuidores/comercializadores
  - **1,5 o > 5 años**
  - **98%** del gas disponible para **un año** y **54%** del gas disponible a **5 años negociados**
  - **Julio-Agosto 2014:** próximo proceso de venta de gas a boca de pozo

**Mercado  
Primario**

emgesa

**Gestor del Mercado**

- **Selección de Gestor del Mercado declarada desierta** por la CREG
- Inicio **nuevo proceso selección** de Gestor de Mercado y expectativa de conclusión a **finales de 2014**

- **Firma contrato suministro de gas con cliente industrial** que será atendido vía gasoductos virtuales (Gas Natural Comprimido)
- **Presentación de 33 ofertas a clientes** (34% demanda nacional) sin adjudicación a Emgesa por barreras de entrada
- **2014: continúa gestión con clientes potenciales de Mercado No Regulado** para participar en próximo proceso de comercialización

**Emgesa declinó su participación en el Grupo GT y en la construcción de la planta de regasificación**

# Eficiencia Energética

codensa

emgesa

Oportunidades de crecimiento y retos para 2014

**Se han identificado tres áreas de gran potencial para desarrollar proyectos de eficiencia energética en 2014:**

## Alumbrado Público

- Cambio de luminarias por nueva tecnología tipo LED y sodio con balastro electrónico
- Potencial de ahorro y eficiencia para la ciudad
- Inversión: USD\$83 MM



## Cogeneración



- Mercado potencial 850 MW
- Rendimiento superior a las fuentes convencionales
- Modelo energético con criterios de eficiencia y sostenibilidad.

## Movilidad Eléctrica

- Incorporar infraestructura para buses de tracción eléctrica para operación actual de Transmilenio
- Tranvía y Metro para Bogotá



# Inversión en Subestaciones- Codensa

Importantes inversiones para atender la demanda creciente con inversiones por más de \$210.000 millones de pesos

## Nueva

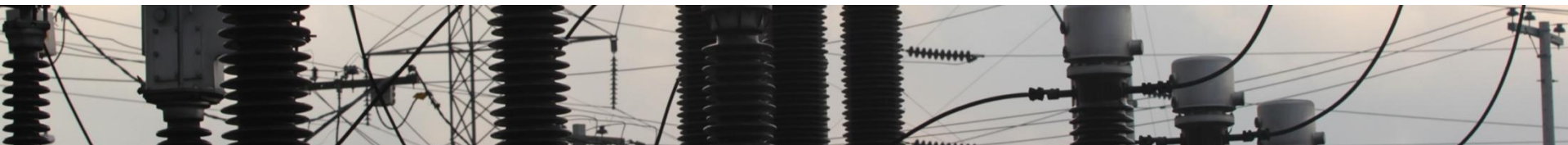
### Subestación Nueva Esperanza

- Proyecto de **459 MVA - 500/115kV - Zona sur de Bogotá**
- Objetivo: **Atender crecimiento demanda futura de Bogotá y Cundinamarca** y aumentar capacidad de conexión STN
- **Hallazgos arqueológicos:** inversión adicional de \$9.000 millones con intervención de 103 arqueólogos y técnicos especializados
- **Inversión total: \$93.737 millones – entrada en operación estimada marzo 2016**

## Nueva

### Subestación Norte

- **115 kV**, con dos bancos de autotransformadores 230/120 kV de 300 MVA
- **Zona norte de Cundinamarca**
- Objetivo: **reforzar y mantener posición de Codensa** como distribuidor exclusivo en zona de alto crecimiento al norte de Bogotá y **mejorar confiabilidad del suministro actual y futuro de energía en Bogotá y norte de C/marca**
- **Inversión total: \$104.720 millones – entrada en operación estimada abril 2016.**



# Inversión en Subestaciones- Codensa

Importantes inversiones para atender la demanda creciente con inversiones por más de \$210.000 millones de pesos

## Compensación capacitiva Bacatá – Tibabuyes – Usme

- Objetivo: reducir riesgo de desabastecimiento de la demanda o colapso en el área Oriental ante contingencias en elementos críticos del STN
- Tres bancos de compensación capacitiva de 30 MVAR cada uno, en las barras de 115 kV de las subestaciones Bacatá, Tibabuyes y Usme.
- **Inversión: \$12.230 millones – entrada en operación estimada noviembre 2016.**

## Compensación capacitiva Ubaté

- Instalación de compensación reactiva capacitiva en Subestación Ubaté para reducir bajas tensiones ( $V < 0.95$  p.u.) en las subestaciones del norte de Bogotá.
- Objetivo: suministrar soporte de tensión y de potencia reactiva al STN 115 kV de Bogotá – Sabana Norte y reducir riesgo de desabastecimiento de la demanda o colapso en área Bogotá ante contingencias
- **Inversión total: \$6.066 millones – entrada en operación diciembre 2016.**







# Revisión Tarifaria



codensa



emgesa



2014 inicio de aplicación de cambios tarifarios

- **Periodo regulatorio con vigencia de 5 años**
- **Cargo variable de comercialización vigente por casi 13 años, actualizándose con la inflación y factor de productividad**
- **Cargo de distribución vigente desde septiembre 2008**

## Revisión 2013 - 2014

- **Revisión WACC de remuneración de activos eléctricos para cargo de distribución**
- **Actualización de metodología de valoración de unidades constructivas**
- **Revisión del cargo variable de comercialización**

# Proyecto Telecontrol Codensa

Mejora en la calidad del suministro con reducción esperada del número de fallas y duración

Incorporación de **equipos tele-controlados en la red de Media Tensión** (700 clientes por equipo) y lógica de automatización de los equipos al SCADA STM (Enel), **con una inversión de USD\$93 MM**

## Beneficios

- **Menores tiempos** para la localización de fallas
- **Mayor selectividad, menor afectación a clientes** (cantidad, tiempo, programación)
- **Altos niveles de satisfacción** en nuestros clientes
- **Bajo volumen de llamadas a fonoservicio**
- **Localización de fallas automatizada y con menor recurso humano (móviles)**
- **Menores compensaciones a clientes**
- **Baja congestión en centro de control** (coordinación móviles)
- **Mayor de eficiencia y eficacia en la operación de la red y atención a clientes**

# Destacables Codensa y Emgesa

Sólidos resultados operacionales y financieros en 2013

## Seguimos avanzando con nuestro plan de negocio en Colombia con

- Positivos resultados financieros
- Crecimiento en nuestros negocios
- Iniciativas para garantizar la sostenibilidad de nuestros negocios

## En 2014 seguiremos trabajando en nuestro plan estratégico enfocados en:

- Mejorar la calidad del servicio
- Ejecutar nuevos proyectos para atender la creciente demanda (Subestaciones, El Quimbo, etc)
- Desarrollar iniciativas de eficiencia energética, especialmente la modernización del alumbrado público de Bogotá
- Mantener la eficiencia de nuestra operación

# Contáctenos

Equipo de Relación con Inversionistas

codensa

emgesa



[inversionistas@emgesa.com.co](mailto:inversionistas@emgesa.com.co)  
[r inversionistas@codensa.com.co](mailto:r inversionistas@codensa.com.co)

**Aurelio Bustilho de Oliveira**  
CFO

[abustilho@endesacolombia.com.co](mailto:abustilho@endesacolombia.com.co)

**Juan Manuel Pardo Gómez**  
Gerente de Administración y Finanzas  
[jmpardog@endesacolombia.com.co](mailto:jmpardog@endesacolombia.com.co)

**Carolina Bermúdez Rueda**  
Subgerente de Finanzas  
[cbermudez@endesacolombia.com.co](mailto:cbermudez@endesacolombia.com.co)

**Patricia Moreno Moyano**  
Jefe División Gestión Deuda y Relación con Inversionistas  
+57 1 601 6060 Ext: 3502  
[mmorenom@endesacolombia.com.co](mailto:mmorenom@endesacolombia.com.co)

**Andrea Maria Triana Melendez**  
Profesional Experto Gestión Deuda y Relación con Inversionistas  
+57 1 601 5564  
[atriana@endesacolombia.com.co](mailto:atriana@endesacolombia.com.co)

Para obtener información adicional visite nuestras páginas web:  
[www.emgesa.com.co](http://www.emgesa.com.co) / [www.codensa.com.co](http://www.codensa.com.co)

# Estructura Societaria

## Composición Accionaria

codensa

emgesa

## Emgesa



L'ENERGIA CHE TI ASCOLTA.

Enel Energy Europe S.R.L.(Italia)

↓ 92,1%



Endesa S.A. (España)

↓ 60,6%



Enersis S.A. (Chile)

↓ 60%



Endesa Chile (Chile)

↓ 26,9%

↓ 21,6%



Empresa de Energía de Bogotá

Otros Accionistas Minoritarios

Económico: 51,5%  
Voto: 43,6%

Económico: 0,005%  
Voto: 0,006%

emgesa

- Enel posee el **92.1% de Endesa S.A.**
- Endesa (a través de **Endesa Chile y Enersis**) tiene el **48.5%** del capital de Emgesa en Colombia y la controla al tener el **56.4%** de acciones con derecho a voto.
- La **EEB** tiene **51.5%** del capital de Emgesa, pero solo el **43.6%** de sus acciones tienen derecho a voto.

Económico: 26,9%  
Voto: 31,3%

Económico: 21,6%  
Voto: 25,1%

Grupo Endesa → Poder Económico: 48,5%  
Poder Votación: 56,4%

## Codensa



L'ENERGIA CHE TI ASCOLTA.

Enel Energy Europe S.R.L.(Italia)

↓ 92.1%



Endesa S.A. (España)

↓ 60.6%



Enersis S.A. (Chile)

↓ 99.08%



GRUPO ENERSIS

↓ 9,35%

Económico: 9,35%  
Voto: 11,02%

Económico: 39,1%  
Voto: 46,1%

Grupo Endesa → Poder Económico: 48,5%  
Poder Votación: 57,14%

codensa

↓ 39.1%



Empresa de Energía de Bogotá

Otros Accionistas Minoritarios

Económico: 51,5%  
Voto: 42,8%

Económico: 0,02%  
Voto: 0,024%

↓ 49%

DECSA

↓ 82.3%



- Enel posee el **92.1% de Endesa S.A.**
- Endesa (a través de **Enersis y Chilectra**) tiene el **48.5%** del capital de Codensa en Colombia, y la controla al tener el **57.14%** de las acciones con derecho a voto.
- La EEB tiene el **51.5%** del capital de Codensa, pero solo el **42.8%** de sus acciones tienen derecho a voto.
- Participación importante en la EEC desde 2009, a través de DECSA en conjunto con la EEB

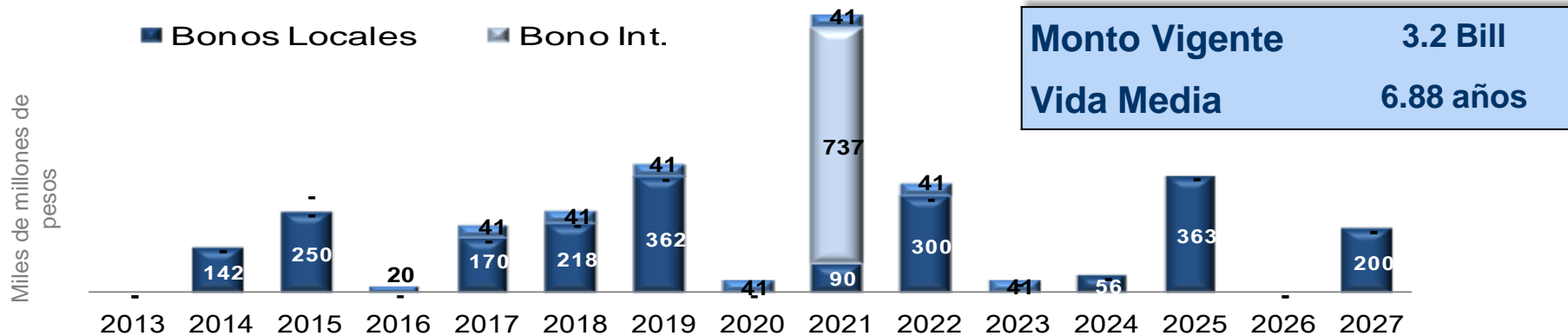
# Perfil de Deuda Emgesa

Perfil de vencimientos distribuidos moderadamente en 13 años

## Calendario Amortizaciones de Deuda Emgesa

Con corte a diciembre 2013

EBITDA (2013) ~ \$1.48 billiones



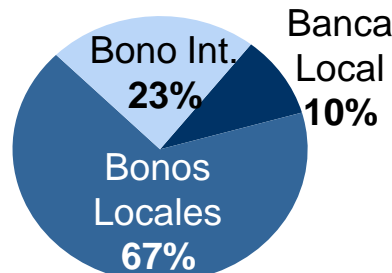
## Composición de la Deuda Financiera Emgesa

Con corte a diciembre 2013

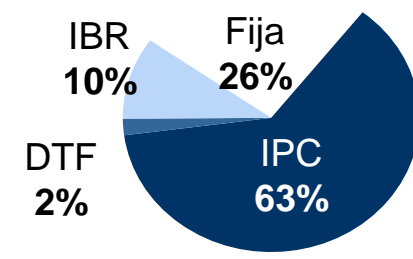
### Moneda



### Instrumento



### Tasa de Interes



# Perfil de Deuda Codensa

Perfil de deuda conservador

## Calendario Amortizaciones de Deuda Codensa

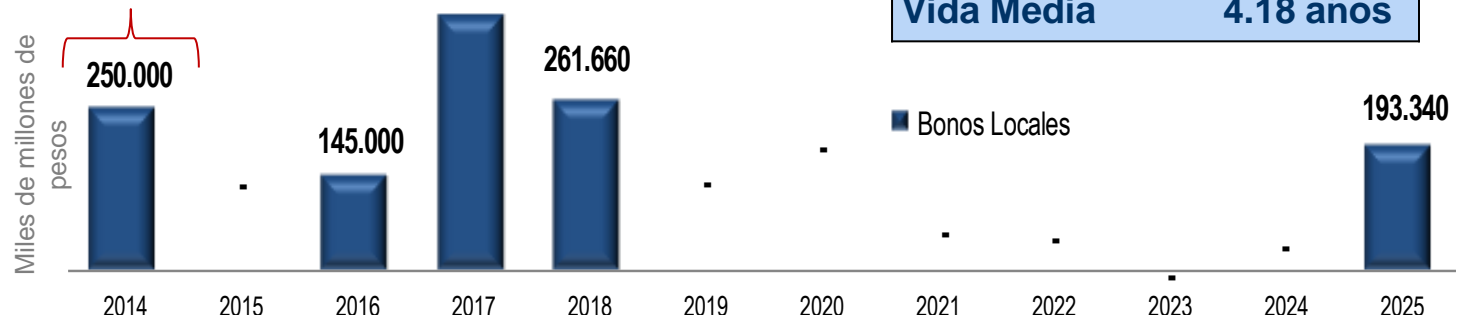
con corte a Diciembre 2013

EBITDA (2013) ~ \$1.10 Billones

### Amortizaciones 2013:

Feb: \$80.000 MM sin rollover  
Dic: \$161.000 MM con rollover

### Vencimientos 1T 2014



\* Incluye \$250.000 prefinanciados en noviembre 2014 y que tuvieron vencimiento el 11 de marzo de 2014.

## Composición de Deuda Financiera Codensa

con corte a Diciembre de 2013

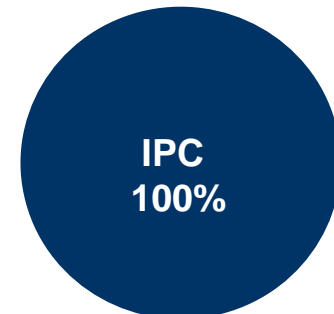
### Moneda



### Instrumento



### Tasa de Interés





**Compañías del Grupo Enel**

*“Este documento es propiedad de ENDESA , en consecuencia no podrá ser divulgado ni hecho público sin el consentimiento previo y por escrito de ENDESA.*

*Su contenido es meramente informativo por lo que no tiene naturaleza contractual ni puede hacerse uso del mismo como parte de o para interpretar contrato alguno.*

*ENDESA no asume ninguna responsabilidad por la información contenida en este documento, ni constituye garantía alguna implícita o explícita sobre la imparcialidad, precisión , plenitud o corrección de la información o de las opiniones y afirmaciones que se recogen. Tampoco asume responsabilidad alguna por los daños y/o pérdidas que pudieran causarse sobre el uso de esta información.*

*ENDESA no garantiza que las perspectivas contenidas en este documento se cumplirán en sus términos. Tampoco ENDESA ni ninguna de sus filiales tienen la intención de actualizar tales estimaciones, previsiones y objetivos que pudieran derivarse de este documento excepto que otra cosa sea requerida por ley”.*