



Resultados 1T 2016

Emgesa y Codensa

Bogota, D.C. Mayo 13 de 2016



Grupo Enel

Aclaración Cifras

Adopción NIIF

- 1. Los Estados Financieros a marzo de 2016 utilizados en esta presentación fueron preparados en pesos colombianos bajo las Normas Internacionales de Información Financiera (NIIF) aplicadas oficialmente en Colombia desde enero de 2015.*
- 2. El tipo de cambio promedio para el período de enero-marzo 2016 fue de \$ 3.249,04 COP / USD y el tipo de cambio al 31 de marzo 2016 fue de \$3.022,35 COP / USD.*

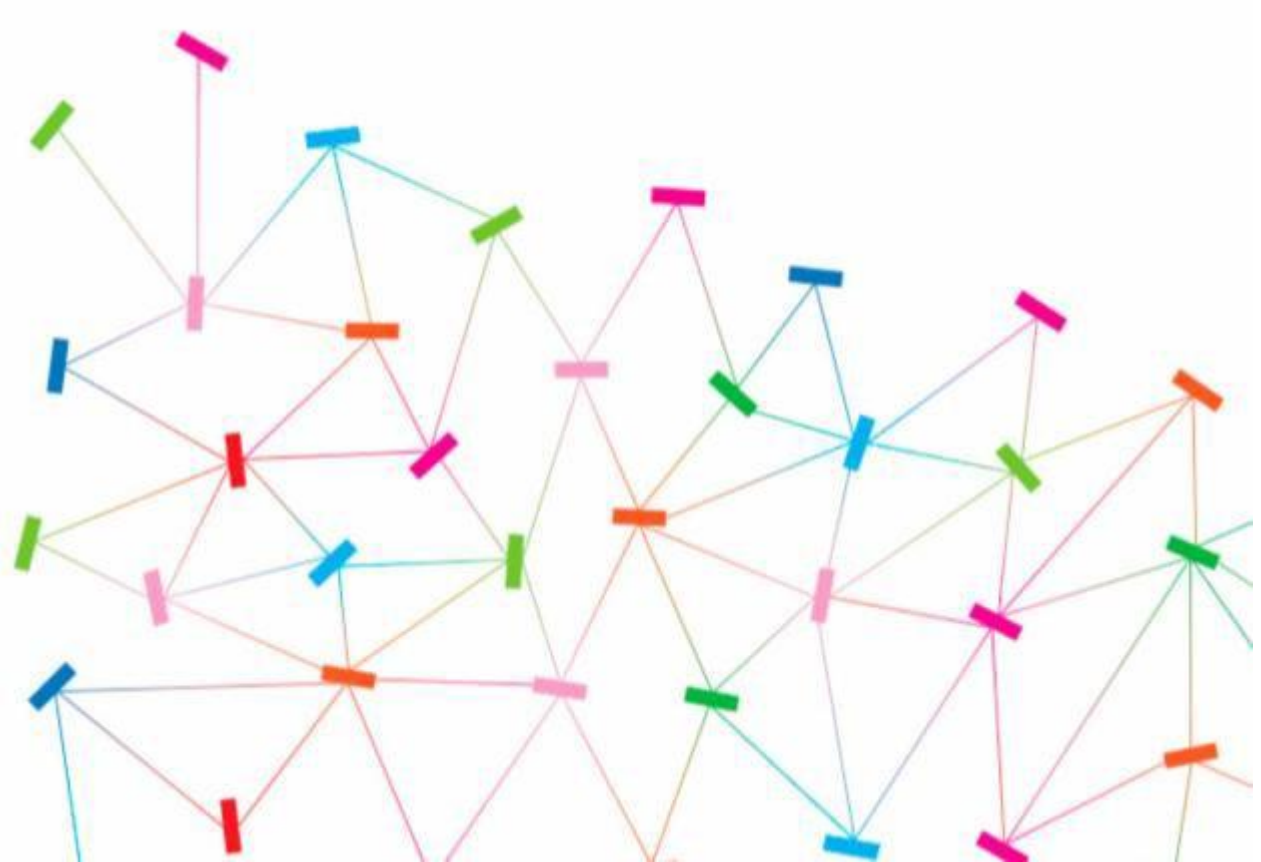
Agenda

1. Hechos Relevantes 1T 2016

2. Resultados 1T 2016

3. Conclusiones

4. Anexos



Hechos Relevantes 1T 2016

Incremento en ingresos operacionales (Dx:+16,7% y Gx:+77,9%) y EBITDA (Dx:+10,5% y Gx:+39,8%) explicados principalmente por mayores precios en las ventas de energía como resultado de un mayor IPP, el Fenómeno del Niño y la entrada en operación de El Quimbo

CAPEX agregado alcanzó COP\$149.954 MM, 55% inferior al registrado el 1T 2015, debido al inicio de operación de El Quimbo en Noviembre de 2015. El CAPEX de Codensa se incrementó en 173% enfocado en el proyecto de telecontrol, nuevas subestaciones, conexiones y alumbrado público

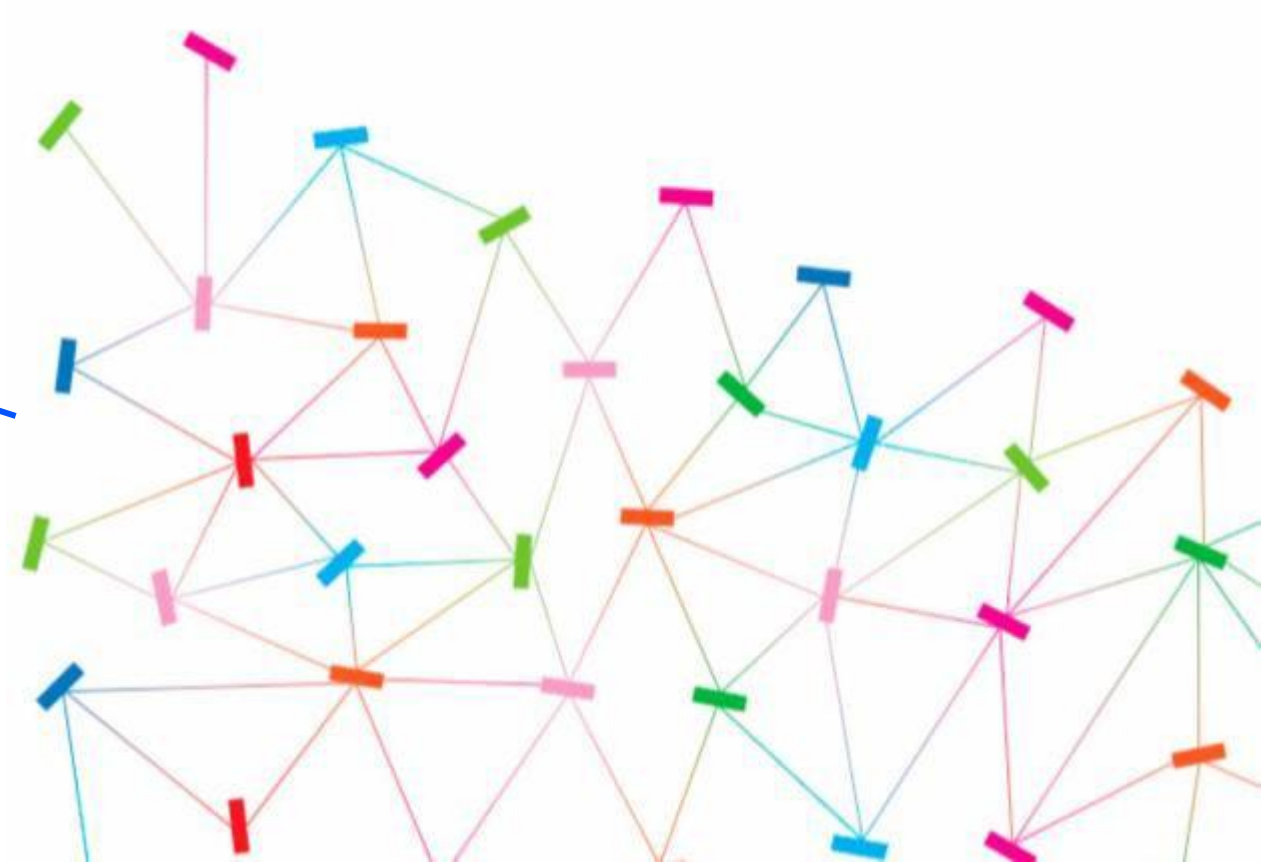
El Quimbo reanudó operaciones comerciales en Enero 10 de 2016 después de ser suspendido por alrededor de un mes debido a restricciones legales.

La intensidad del Fenómeno del Niño y la suspensión de operaciones en las centrales de Guatapé y Termoflores durante el 1T2016 causaron una caída en el nivel de los embalses, resultando en una mayor generación térmica, mayores precios en bolsa y alertas por un posible apagón.

La demanda de energía durante el 1T 2016 en la zona de influencia de Codensa estuvo afectado por una iniciativa del Gobierno Nacional lanzada en Marzo de 2016 para reducir el consumo con el objetivo de evitar un potencial apagón eléctrico.

Agenda

1. Hechos Relevantes 1T 2016
- 2. Resultados 1T 2016**
3. Conclusiones
4. Anexos



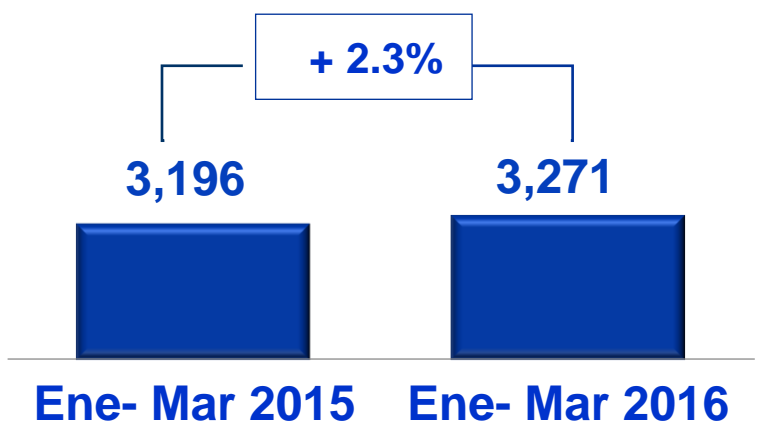
Resultados 1T2016

Resultados Operativos- Generación

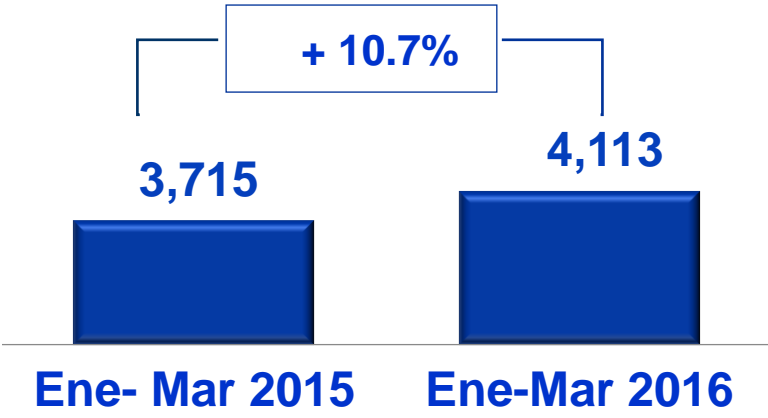


Grupo Enel

Generación (GWh)



Ventas de Energía (GWh)



80% hidro, **20%** termo

20% de la generación del SIN

92,8% Factor de disponibilidad de las plantas

COP\$677/MWh Precio Promedio de Bolsa

75% Ventas a través de Contratos

-12,4% Ventas en Bolsa

+21,2% Ventas en Contratos (+542 GWh)

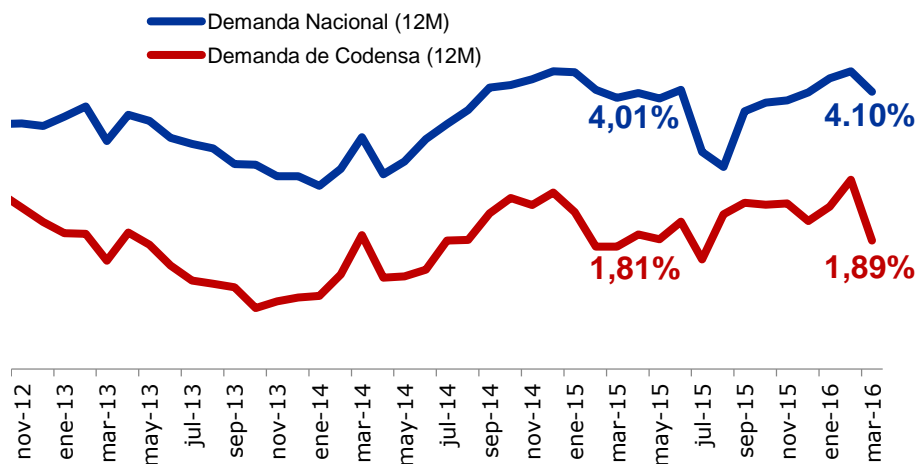
Resultados 1T2016

Resultados Operativos - Distribución



Grupo Enel

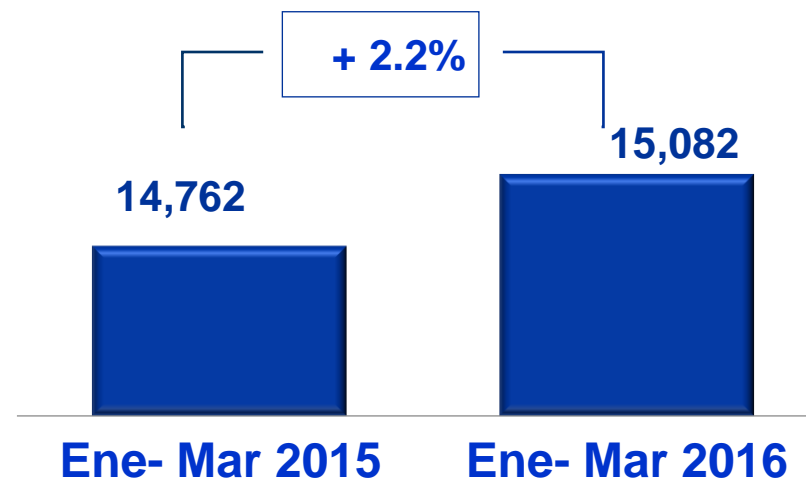
Demanda de Energía (GWh)



22.5% de Participación en el Mercado a nivel nacional (12M)

+27,344 Nuevos Clientes vs. Diciembre 2015

Distribución de Electricidad (GWh)



6.98% Índice de Pérdidas

Actualización en la Regulación

Colombia Distribución (Dx)

Metodología de Distribución:

Resolución CREG No. 024 de 216 para la **remuneración de distribución** con impacto sobre los resultados financieros del nuevo periodo tarifario (2016-2021), principalmente por:

- ❖ **Cambio en el modelo de negocio:** Límite en Ingreso vs Límite en Precios (Modelo de Negocio Actual)
- ❖ **BRA (Base Regulatoria de Activos):** Reducción en la base de activos inicial para nueva clasificación de todos los activos en rangos de acuerdo a su antigüedad.
- ❖ **Nuevas Inversiones:** Límite de 8% del BRA Neto.
- ❖ **Inversión reconocida sólo desde su entrada en operación.** No sobre la Inversión Total del año.
- ❖ **Reconocimiento Mensual de la Anualidad con un Factor de Descuento.**
- ❖ **Costos de Administración y Mantenimiento:** beneficios extralegales al personal y Control de pérdidas no son reconocidos en su totalidad.
- ❖ **WACC:** Primeros tres años del periodo tarifario con un WACC que reconozca la reforma tributaria de 2014.
- ❖ **Calidad:** compensación basada en la electricidad entregada a los clientes y los objetivos de largo plazo en términos de la disminución de las interrupciones.
- **Tarifa Diferencial:** Resoluciones CREG No. 039 y No.049 de 2016.
- Objetivo individual para ahorrar electricidad acorde con el consumo mensual facturado a Marzo 06 de 2016. Si el objetivo en ahorro no fue conseguido, el costo de cualquier consumo adicional se facturaba al doble.
- **Metodología de Comercialización:** Resolución CREG No.120 de 2015 aplicada desde Enero de 2016.

Resultados 1T 2016

Actualización en la Regulación



Grupo Enel

Colombia Generación (Gx)

▪ **Declaración de Disponibilidad(Gx):**

La Autoridad Regulatoria (CREG) publicó la Resolución No.040 de 2016, para imponer un procedimiento temporal que obliga a los generadores a declarar una disponibilidad máxima necesaria de generación, con el objetivo de apoyar la baja en los niveles de los embalses a nivel nacional.

Una vez Guatapé retomó operaciones en Mayo 1 de 2016, la aplicabilidad de esta resolución fue suspendida.

Resultados Consolidados 1T 2016

Información Financiera Relevante- Emgesa

COP\$ Millones	1T 2015 ⁽¹⁾	1T 2016 ⁽¹⁾	Variación (%)	1T 2016 USD millones ⁽²⁾
Ingresos Operacionales	621.072	1.104.880	77,9%	340
Costos Operacionales	(168.089)	(495.137)	194,6%	(152)
Otros	(67.062)	(70.081)	4,5%	(52)
EBITDA	385.920	539.662	39,8%	166
EBIT	348.413	488.792	40,3%	150
Utilidad Neta	192.945	219.264	13,6%	67

1. NIIF Colombia

2. La tasa de cambio promedio para el periodo Enero-Marzo de 2016 fue **\$3,249.04 COP / USD**. Por su parte la tasa de cambio el 30 de marzo de 2016 fue **\$3,022.35 COP / USD**.

Resultados Consolidados 1T 2016

PyG desde el EBIT hasta la Utilidad Neta - Emgesa

codensa emgesa

Grupo Enel

COP\$ Millones	1T 2015 ⁽¹⁾	1T 2016 ⁽¹⁾	Variación (%)	1T 2016 USD millones ⁽²⁾
EBIT	348.413	488.792	40,3%	150
Gasto Financiero Neto	(30.982)	(105.480)	240,5%	(34)
Gasto Financiero	(78.861)	(117.991)	49,6%	(36)
Capitalización Gasto Financiero	44.021	0	-100%	0
Ingreso Financiero	3.702	10.278	177,6%	3
Utilidad Antes de Impuesto	317.476	381.055	20,0%	117
Impuestos	(124.531)	(161.791)	29,9%	(50)
Utilidad Neta	192.945	219.264	13,6%	67

1. NIIF Colombia

2. La tasa de cambio promedio para el periodo Enero-Marzo de 2016 fue **\$3,249.04 COP / USD**. Por su parte la tasa de cambio el 30 de marzo de 2016 fue **\$3,022.35 COP / USD**.

Resultados Consolidados 1T 2016

Información Financiera Relevante - Codensa

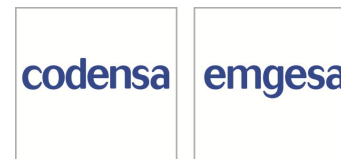
COP\$ Millones	1T 2015 ⁽¹⁾	1T 2016 ⁽¹⁾	Variación (%)	1T 2016 USD millones ⁽²⁾
Ingresos Operacionales	869.893	1.015.103	16,7%	312
Costos Operacionales	(480.704)	(607.670)	26,4%	(187)
Otros Costos	(108.680)	(97.556)	-10,2%	(30)
EBITDA	280.509	309.877	10,5%	95
EBIT	221.559	247.206	11,6%	76
Utilidad Neta	105.273	118.272	12,3%	64

1. NIIF Colombia

2. La tasa de cambio promedio para el periodo Enero-Marzo de 2016 fue **\$3,249.04 COP / USD**. Por su parte la tasa de cambio el 30 de marzo de 2016 fue **\$3,022.35 COP / USD**.

Resultados Consolidados 1T 2016

PyG desde el EBIT hasta la Utilidad Neta - Codensa



Grupo Enel

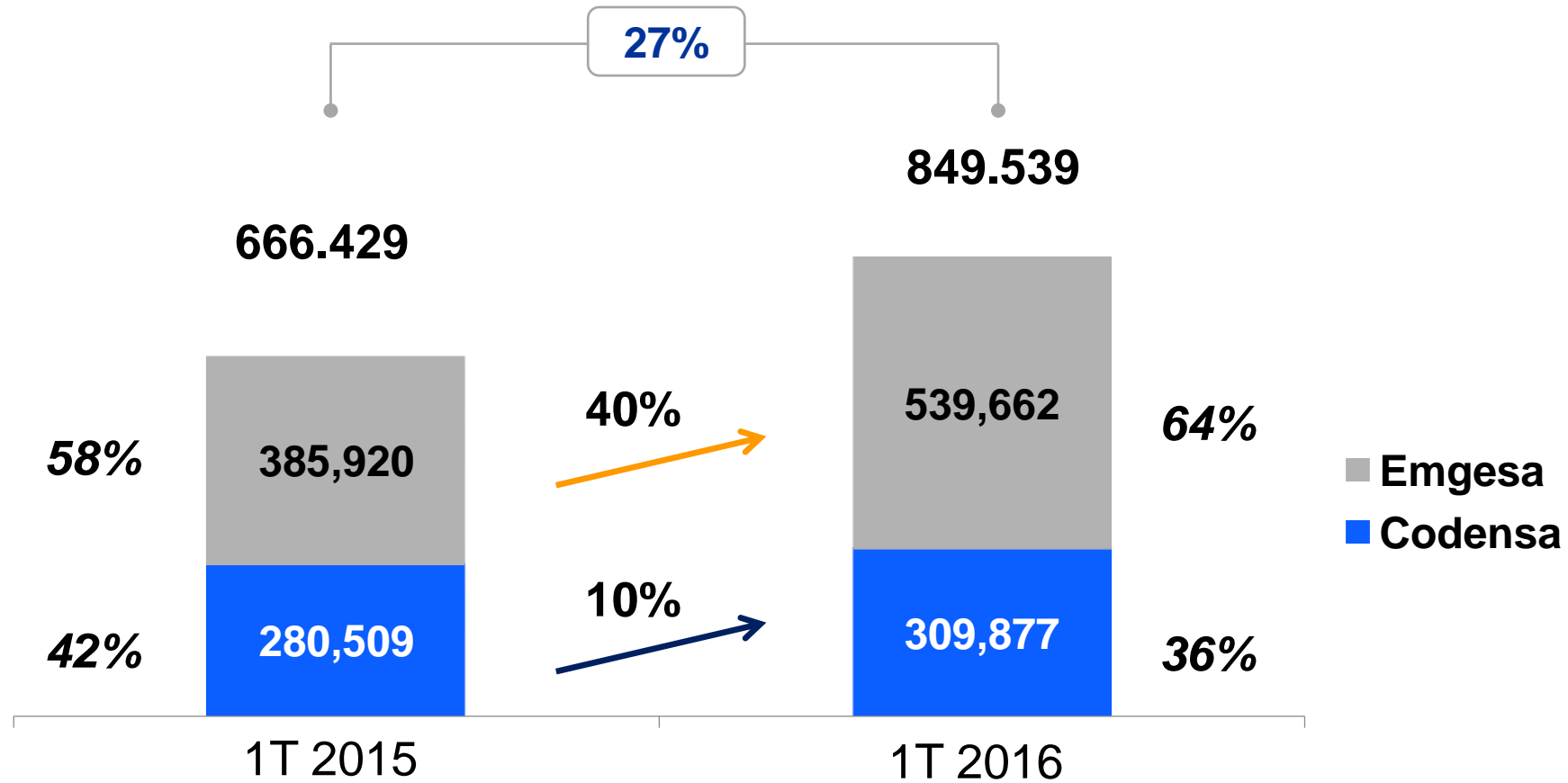
COP\$ Millones	1T 2015 ⁽¹⁾	1T 2016 ⁽¹⁾	Variación (%)	1T 2016 USD millones ⁽²⁾
EBIT	221.559	247.206	11,6%	76
Gasto Financiero Neto	(28.148)	(36.779)	30,7%	(11)
Gasto Financiero	(34.396)	(44.764)	30,1%	(14)
Ingreso Financiero	6.248	7.640	22,3%	2
Utilidad Antes de Impuesto	193.412	209.560	8,3%	64
Impuestos	88.139	91.288	3,6%	28
Utilidad Neta	105.273	118.272	12,3%	36

1. NIIF Colombia

2. La tasa de cambio promedio para el periodo Enero-Marzo de 2016 fue **\$3,249.04 COP / USD**. Por su parte la tasa de cambio el 30 de marzo de 2016 fue **\$3,022.35 COP / USD**.

Resultados Consolidados 1T 2016

Evolución del EBITDA – Codensa y Emgesa (COP\$ Millones)



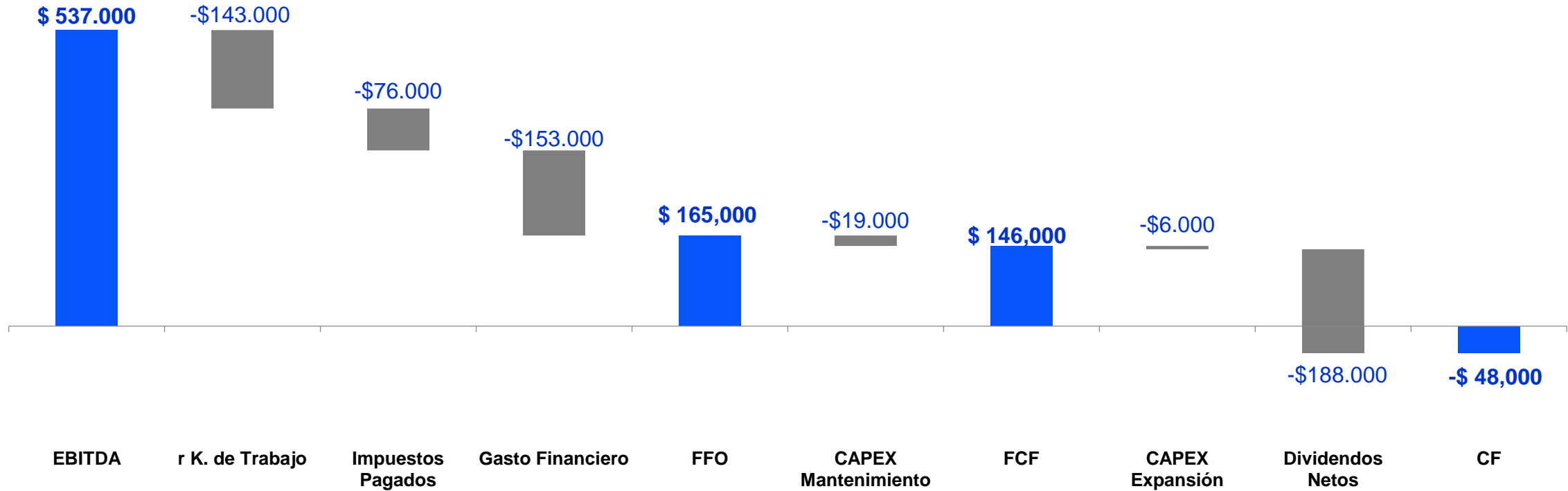
Resultados Consolidados 1T 2016

Flujo de Caja - Emgesa

(COP\$ Millones)



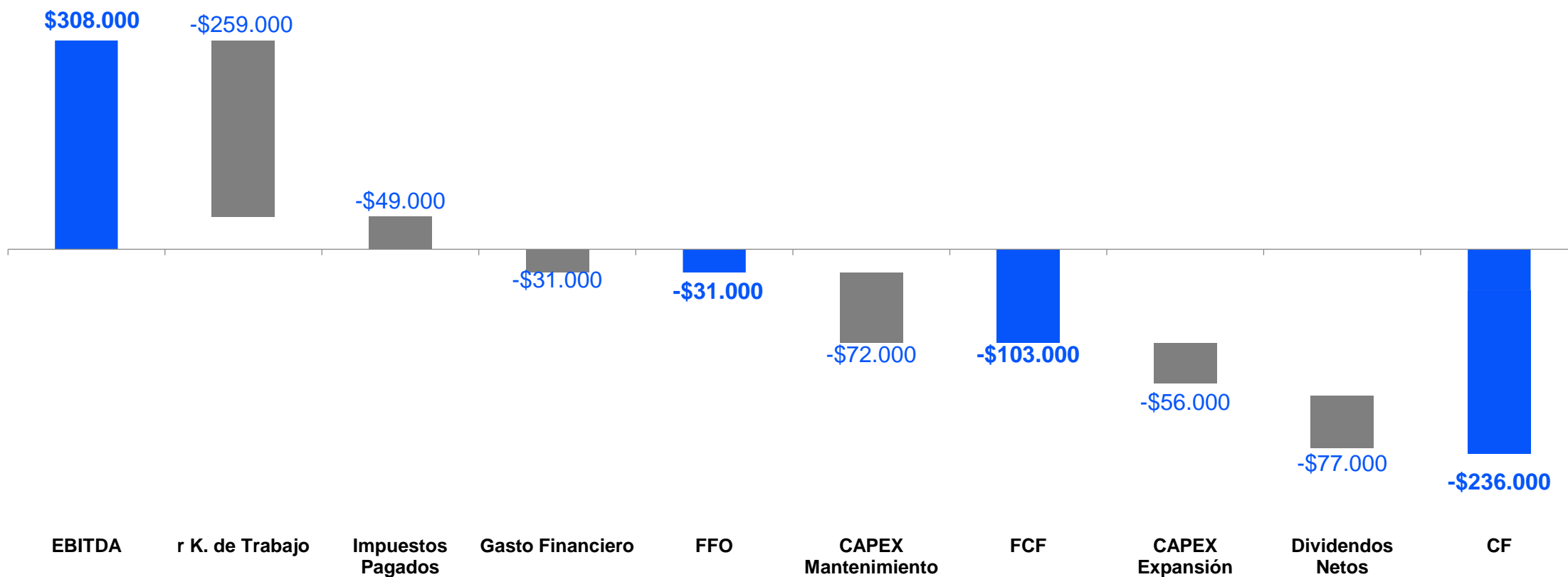
Grupo Enel



Resultados Consolidados 1T 2016

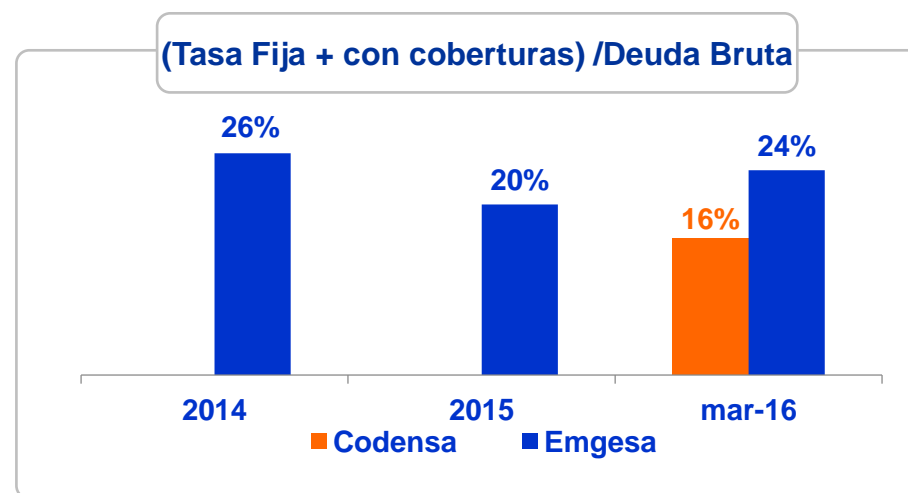
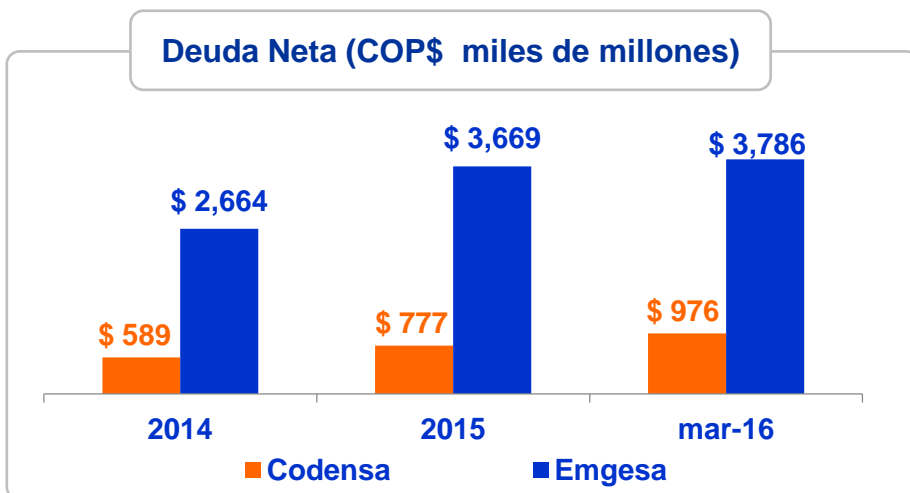
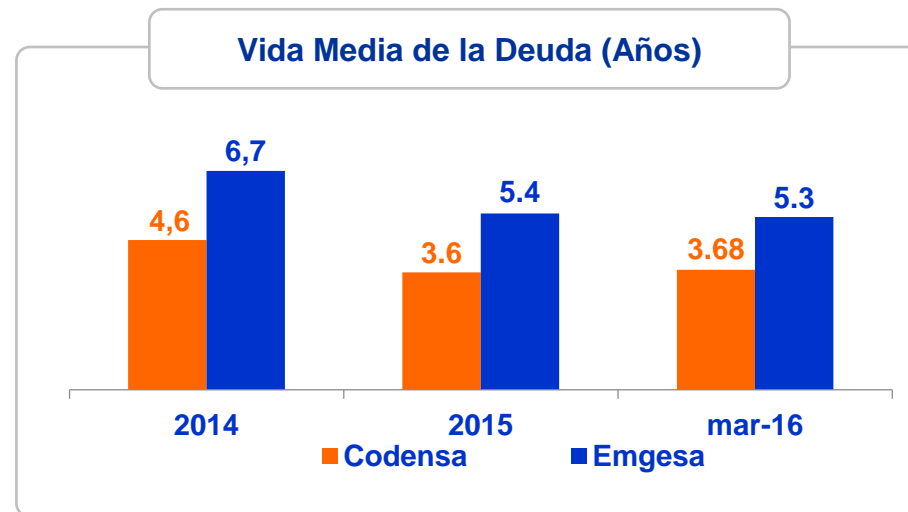
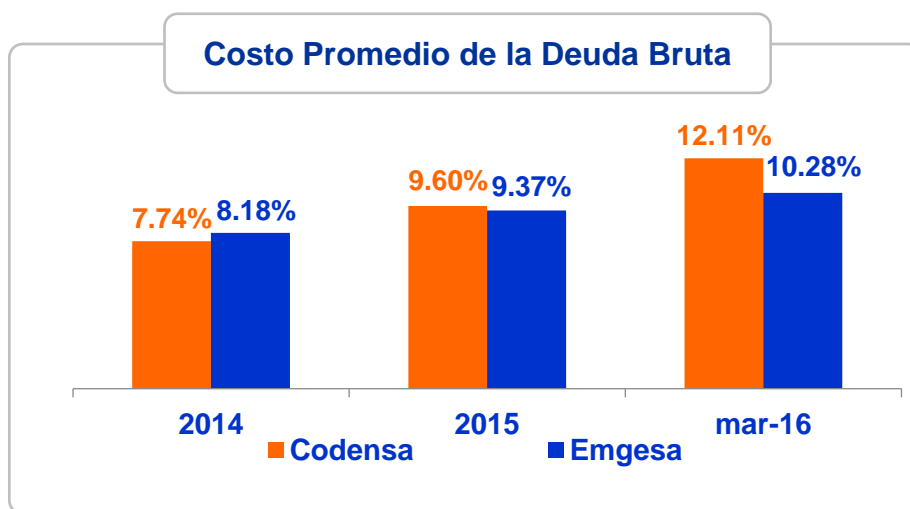
Flujo de Caja - Codensa

(COP\$ Millones)



Resultados Consolidados 1T 2016

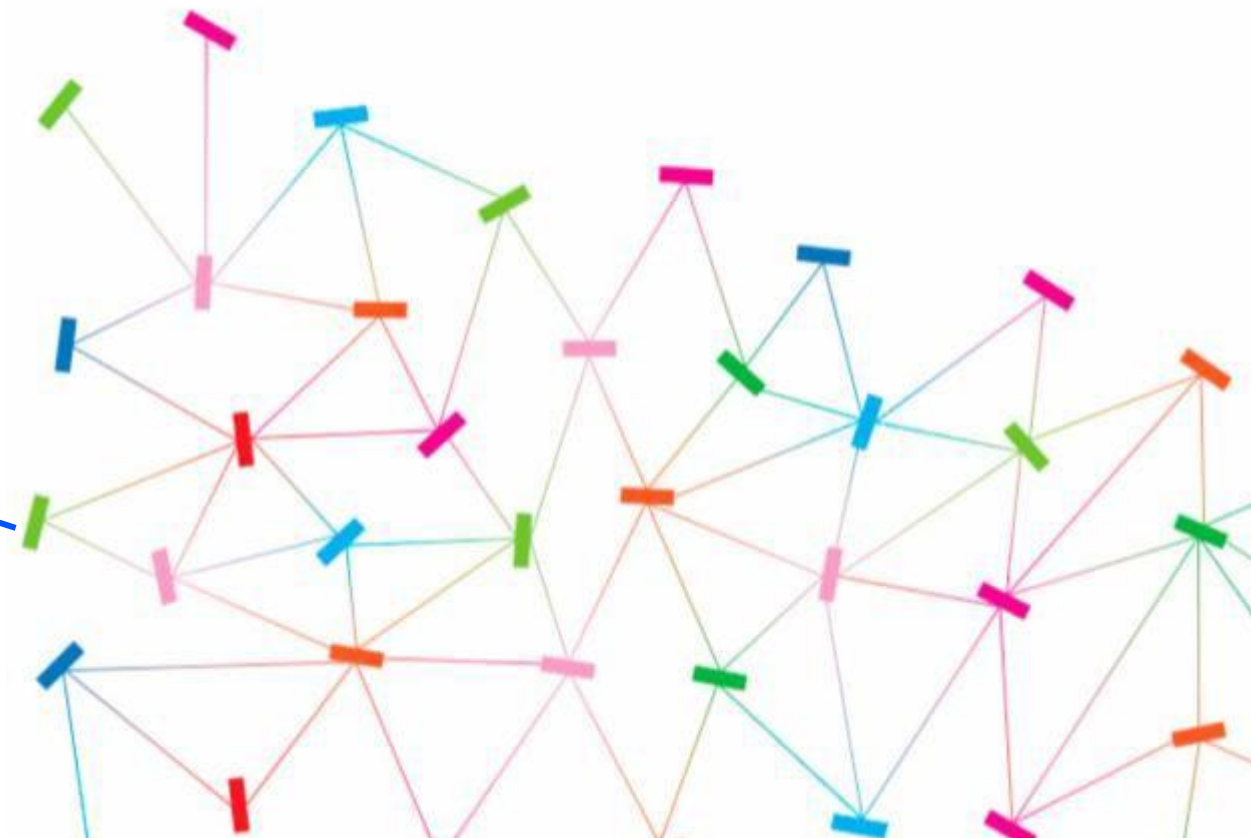
Deuda Financiera – Emgesa y Codensa



1. La deuda con tasa variable de Codensa está indexada al IPC.

Agenda

1. Hechos Relevantes 1T 2016
2. Resultados 1T 2016
- 3. Conclusiones**
4. Anexos



Consideraciones Finales

codensa

emgesa

Grupo Enel

El Fenómeno del Niño y otros eventos extraordinarios que afectaron la capacidad instalada en la generación de energía, **pusieron a prueba la estabilidad del sistema (Gx) a nivel nacional** y movieron el precio en bolsa forzando al ente regulador a intervenir constantemente.

Resultados operativos positivos para Emgesa en el 1T 2016 a pesar del impacto que tuvo en el EBITDA los mayores precios en bolsa, la generación térmica y la entrada en operación del El Quimbo.

A pesar de los problemas legales al iniciar su operación, **El Quimbo fue fundamental en la Generación Energética del sistema** contribuyendo con el 5% de la demanda nacional.

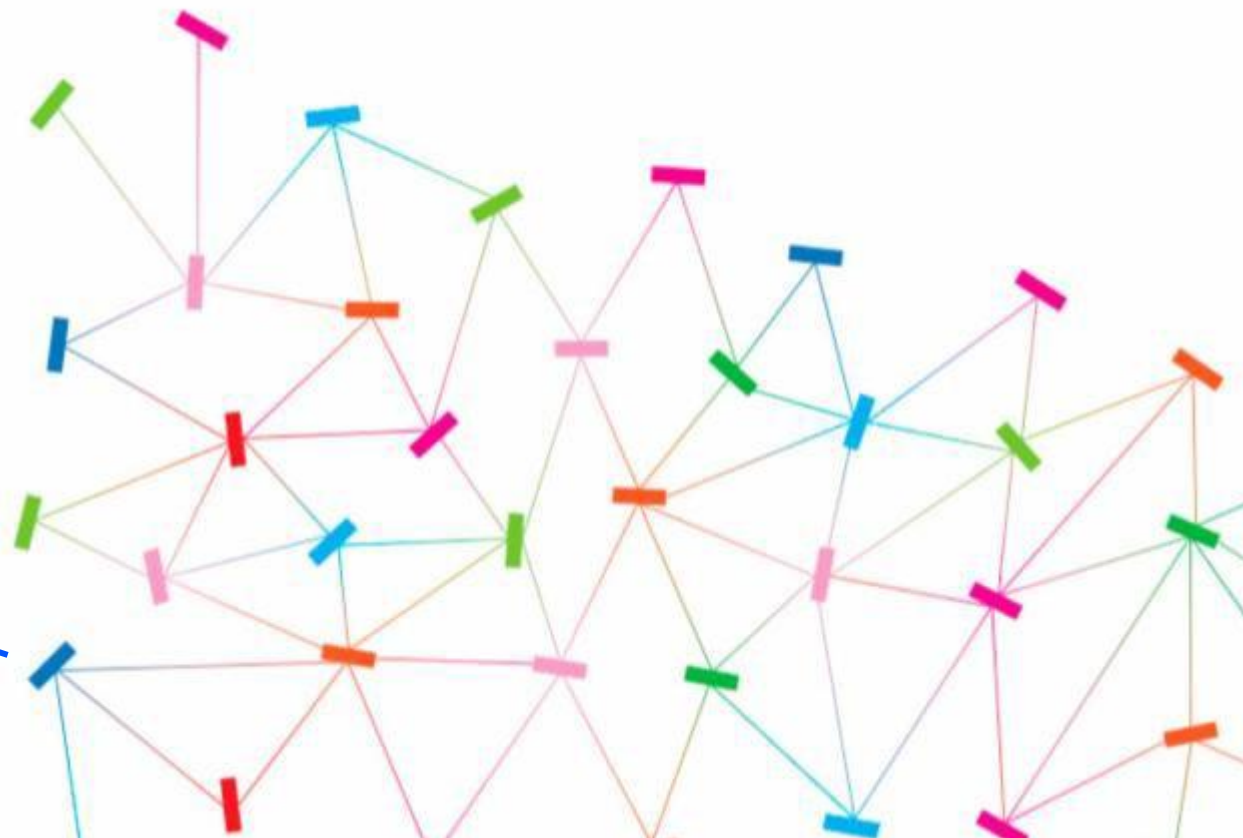
Emgesa respondió con todas sus obligaciones de energía debido a su estrategia de diversificación de activos, disponibilidad de plantas térmicas y el buen comportamiento en los niveles de sus embalses.

Impacto positivo en el EBITDA de Codensa debido a la mejora en los ingresos como consecuencia de un mayor IPP y la ampliación de su base de clientes comparado con el 1T2015.

Impacto en la Utilidad Neta de las compañías debido al incremento en el gasto financiero por alza en el IPC y al inicio de operaciones en El Quimbo que frena la capitalización de intereses en Emgesa.

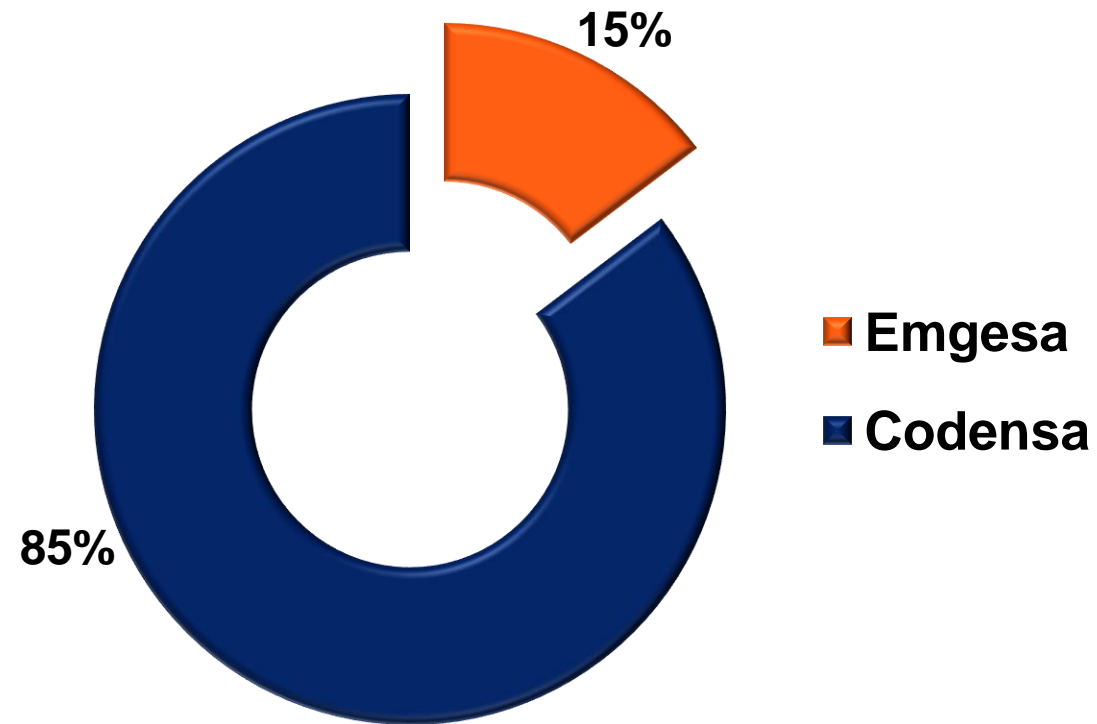
Agenda

1. Hechos Relevantes 1T 2016
2. Resultados 1T 2016
3. Conclusiones
- 4. Anexos**



1T 2016 Anexos

CAPEX - Codensa y Emgesa



1T 2016 Anexos

Balance – Emgesa

COP\$ Millones	1T 2015 ⁽¹⁾	1T 2016 ⁽¹⁾	Variación (%)	1T 2016 USD millones ⁽²⁾
Deuda Neta	3.071.723	3.785.733	23,2%	1.165
Patrimonio	2.863.801	2.972.738	3,8%	1.130
Capital Neto Empleado	5.935.524	6.758.471	13,9%	2.236

1. NIIF Colombia

2. La tasa de cambio promedio para el periodo Enero-Marzo de 2016 fue **\$3,249.04 COP / USD**. Por su parte la tasa de cambio el 30 de marzo de 2016 fue **\$3,022.35 COP / USD**.

1T 2016 Anexos

Balance – Codensa

COP\$ Millones	1T 2015 ⁽¹⁾	1T 2016 ⁽¹⁾	Variación (%) ⁽²⁾	1T 2016 USD millones ⁽³⁾
Deuda Neta	837.812	976.279	25,7%	300
Patrimonio	1.911.279	1.967.700	-15,3%	606
Capital Neto Empleado	2.749.091	2.943.980	7,1%	974

1. NIIF Colombia

2. La tasa de cambio promedio para el periodo Enero-Marzo de 2016 fue **\$3,249.04 COP / USD**. Por su parte la tasa de cambio el 30 de marzo de 2016 fue **\$3,022.35 COP / USD**.

1T 2016 Anexos

Análisis de Liquidez – Emgesa

COP\$ Millones	Monto/Cupo	Vigente	Disponible
Líneas Comprometidas	-	-	-
Efectivo y Equivalentes de Efectivo	635.211	N.A.	635.211
Líneas no Comprometidas	3.122.975	875.959	2.247.016
Liquidez Total	3.758.186	875.959	2.882.227

1T 2016 Anexos

Análisis de Liquidez – Codensa

COP Millones	Monto/Cupo	Vigente	Disponible
Líneas Comprometidas	-	-	-
Efectivo y Equivalentes de Efectivo	222.229	N.A.	222.229
Líneas no comprometidas	1.681.568	210.294	1.471.274
Liquidez Total	1.903.797	210.294	1.693.503

1T 2016 Anexos

Estructura de la Deuda – Emgesa

- **Vida Media:** 5.3 años
- **Costo promedio Deuda Bruta:** 10,28%
- **(Deuda tasa fija + con cobertura)/Deuda Bruta:** 24.0%
- **Calificación de Deuda:**
 - **Standard & Poor's:** BBB, Negativa
 - **Fitch Ratings:** BBB / AAA, Estable

COP\$ Millones	1T 2016	Dic- 2015	Variación (%)
Largo Plazo	3.849.826	3.495.313	10,1%
Corto Plazo	583.399	486.229	20%
Caja	635.211	312.564	112,3%
Deuda Neta	3.785.733	3.668.979	3,2%

1T 2016 Anexos

Estructura de la Deuda – Codensa

- **Vida Media:** 3.68 años
- **Costo promedio Deuda Bruta:** 12,11%
- **(Deuda tasa fija + con cobertura)/ Deuda Bruta:** 16.0%
- **Calificación de Deuda:**
 - **Fitch Ratings:** AAA, Estable

COP\$ Millones	1T 2016	Dic-2015	Variación (%)
Largo Plazo	840.740	1.032.501	-18,6%
Corto Plazo	357.769	146.539	144,1%
Caja	222.229	402.473	-44,8%
Deuda Neta	976.279	776.566	25,7%

Contactos Relación con el Inversionista



Grupo Enel



El Reconocimiento Emisores - IR otorgado por la Bolsa de Valores de Colombia S.A. no es una certificación sobre la bondad de los valores inscritos ni sobre la solvencia del emisor

IR.Emgesa@enel.com
IR.Codensa@enel.com

Daniele Caprini
CFO

daniele.caprini@enel.com

Leonardo Lopez Vergara
Gerente de Finanzas y Seguros
leonardo.lopez@enel.com

Carolina Bermúdez Rueda
Subgerente de Finanzas
Carolina.bermudez@enel.com

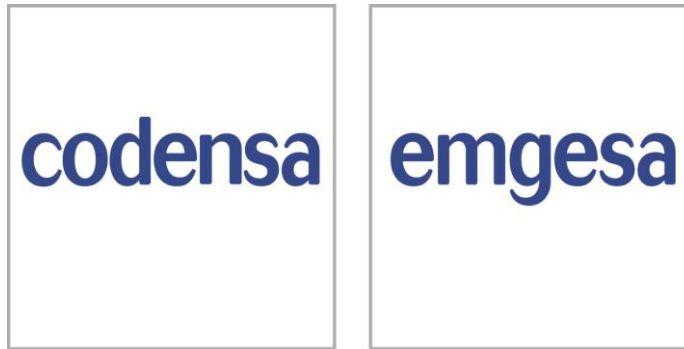
María Patricia Moreno Moyano
Jefe IR y Financiamiento
+57 1 601 6060 Ext: 3502
maria.moreno@enel.com

Alejandra Mendez Chaves
Profesional IR y Financiamiento
+57 1 601 5564
alejandra.mendez@enel.com

Cristian Mauricio Gacha
IR y Financiamiento
+57 1 601 5559
cristian.gacha@enel.com



Grupo Enel



Grupo Enel

“Este documento es propiedad de EMGESA y CODENSA (las “Compañías”) en consecuencia no podrá ser divulgado ni hecho público sin el consentimiento previo y por escrito de las Compañías-

Su contenido es meramente informativo por lo que no tiene naturaleza contractual ni puede hacerse uso del mismo como parte de o para interpretar contrato alguno.

Las Compañías no asumen ninguna responsabilidad por la información contenida en este documento, ni constituye garantía alguna implícita o explícita sobre la imparcialidad, precisión, plenitud o corrección de la información o de las opiniones y afirmaciones que se recogen. Tampoco asume responsabilidad alguna por los daños y/o pérdidas que pudieran causarse sobre el uso de esta información.

Las Compañías no garantizan que las perspectivas contenidas en este documento se cumplirán en sus términos. Tampoco las Compañías ni ninguna de sus filiales tienen la intención de actualizar tales estimaciones, previsiones y objetivos que pudieran derivarse de este documento excepto que otra cosa sea requerida por ley”.