

Emgesa y Codensa

Resultados al 30 de septiembre 2014

Lucio Rubio Díaz

Director General Colombia

Bogotá, 4 de noviembre de 2014



Compañías del Grupo Enel





Agenda

1

Hechos relevantes 2014

2

Resultados operativos a septiembre de 2014

3

Resultados financieros a septiembre de 2014

4

Avance temas estratégicos

5

Sesión de preguntas

Hechos Relevantes Grupo Enel

Un Grupo con nuevo esquema de trabajo. Nueva estructura organizativa

Cambios en Grupo Enel

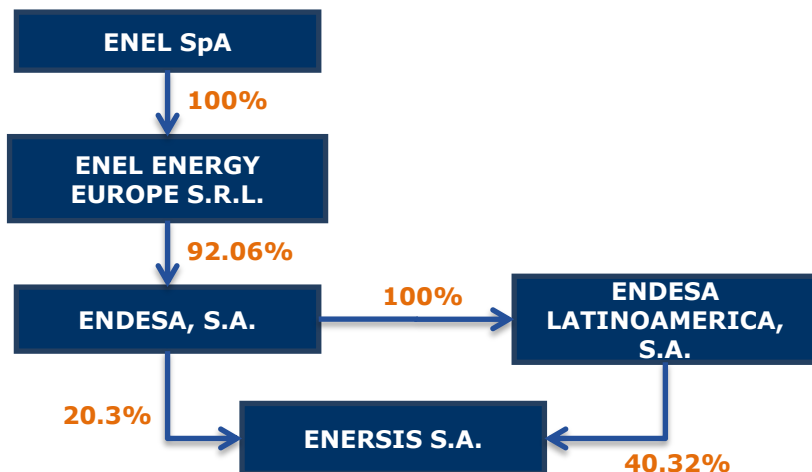
Francesco Starace, Consejero Delegado y
Director General de Enel
Patrizia Grieco, Presidenta del Grupo Enel

Generación de valor con reorganización del grupo
Orientación al negocio y estructura liviana.

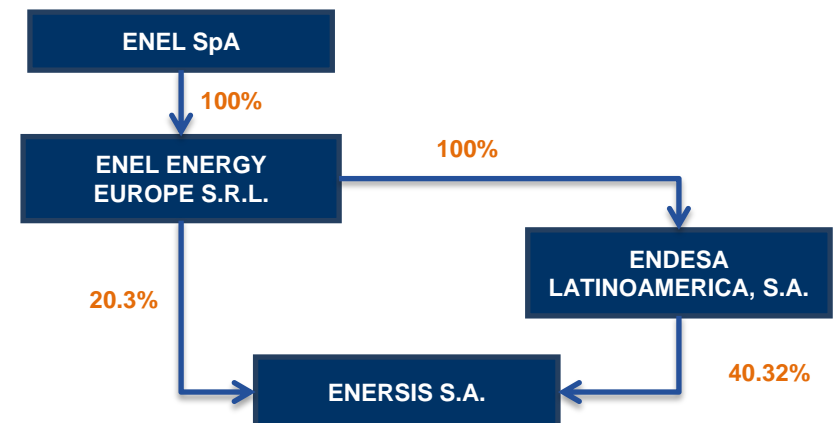
Transferencia de Enersis de Endesa a Enel,
incrementando participación en Latinoamérica y
reenfocando estrategia en palancas de valor claras:

- **Iberia:** mejora de la eficiencia y redespiegue del capex
- **Latam:** foco en crecimiento orgánico y desarrollo del negocio

Estructura societaria anterior



Estructura societaria actual



Hechos Relevantes Emgesa: **Crecimiento**



Avance en desarrollo de proyectos y nuevos negocios

Avance importante en repotenciación de cadena de generación SALACO: Incrementará capacidad instalada de Emgesa a **3.059 MW.**



Inicio de comercialización de gas combustible con **6,5 MMp³/día.**



Avance superior al **80%** en El **Quimbo** con inversión acumulada de **US\$788 MM.**

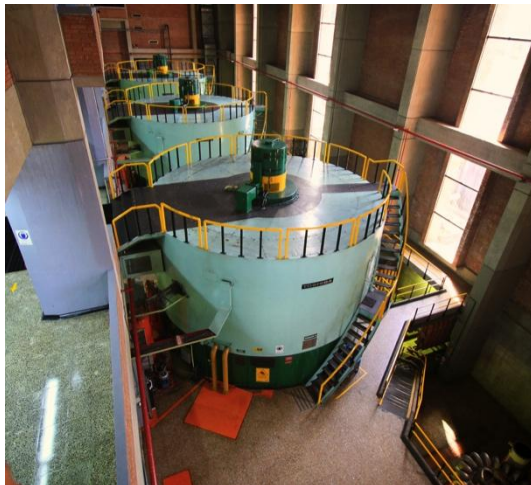


Hechos Relevantes

Emgesa: **Competitividad**



Entorno del negocio de generación positivo en lo corrido del año



Importantes aportes hidrológicos, incrementando generación neta de Emgesa para garantizar el suministro para la demanda nacional.



Viabilidad de las centrales del **Río Bogotá**, que atienden el 6% de demanda nacional tras **Fallo del Consejo de Estado**.



Atención a expectativas de **Fenómeno El Niño** para responder adecuadamente y generar eficientemente

Hechos Relevantes

Emgesa: **Financiero**

Operaciones financieras importantes en lo corrido del año

Emisión de bonos locales en mayo por \$590.000 MM para Quimbo, refinanciación de vencimientos y capital de trabajo. Sobredemanda de 2.6 veces.



Ratificación de AAA local por Fitch Ratings, y BBB (perspectiva estable) internacional por Fitch Ratings y Standard & Poors incluyendo financiación de El Quimbo.



\$524.522 MM en dividendos pagados a los accionistas.

Programa de Exploradores de Energía a El Quimbo y Betania con comunidad financiera.



Presentación del Balance de Apertura bajo NIIF al 1º de enero de 2014 a Superintendencia de Servicios Públicos.



Hechos Relevantes

Codensa: **Crecimiento**



Codensa es una compañía del Grupo Enel

Expansión para atender adecuadamente crecimiento de demanda

Importante avance en incorporación de **Activos Eléctricos de Alta Tensión** para atender la demanda de Bogotá (Subestaciones Nueva Esperanza, Norte y Bacatá).



Subestación Bacatá

Radicación de factibilidad del **Proyecto Transmilenio Eléctrico Fase I y II - Bogotá Elekrika (APP)**.

Hechos Relevantes

Codensa: **Competitividad**



Adaptación a entorno de negocios dinámico

Revisión tarifaria en proceso de definición: Res. 079 y 112 de 2014 con lineamientos y criterios preliminares.



Evento en la Subestación AT-Usme en mayo de 2014.

Programa de Innovación: *Premio Accenture* en la categoría recursos energéticos por **Proyecto Efecto Carson**.



Modernización del sistema de **Alumbrado Público** de Bogotá con **33 mil luminarias LED**.

Adopción voluntaria por parte de Codensa de la **opción tarifaria** para diferir incremento en costo de clientes regulados.



Hechos Relevantes

Codensa: **Financiero**



Codensa es una compañía del Grupo Enel

Operaciones financieras importantes en lo corrido del año

Ratificación de AAA local por Fitch Ratings incluyendo riesgos de revisión tarifaria.



Emisión de bonos locales por \$185.000 MM para capital de trabajo y plan de inversiones.
Sobredemanda de 2,1 veces

\$330.781 MM en dividendos pagados a los accionistas



Presentación del Balance de Apertura bajo NIIF a 1º de enero de 2014 ante Superintendencia de Servicios Públicos



Hechos Relevantes

Sostenibilidad



Compromiso con las comunidades, el medio ambiente y la transparencia



Responsabilidad Social enfocada en Programas Educativos con Comunidades



Bosque Renace: proyecto de restauración y protección de 690 hectáreas de bosque alto andino para la recuperación de los ecosistemas de las cuencas del río Bogotá.

Renovación del Reconocimiento IR de la Bolsa de Valores de Colombia (BVC) para Emgesa y Codensa

Ampliación de los beneficios de calidad de vida para los empleados y compromiso con la equidad de género



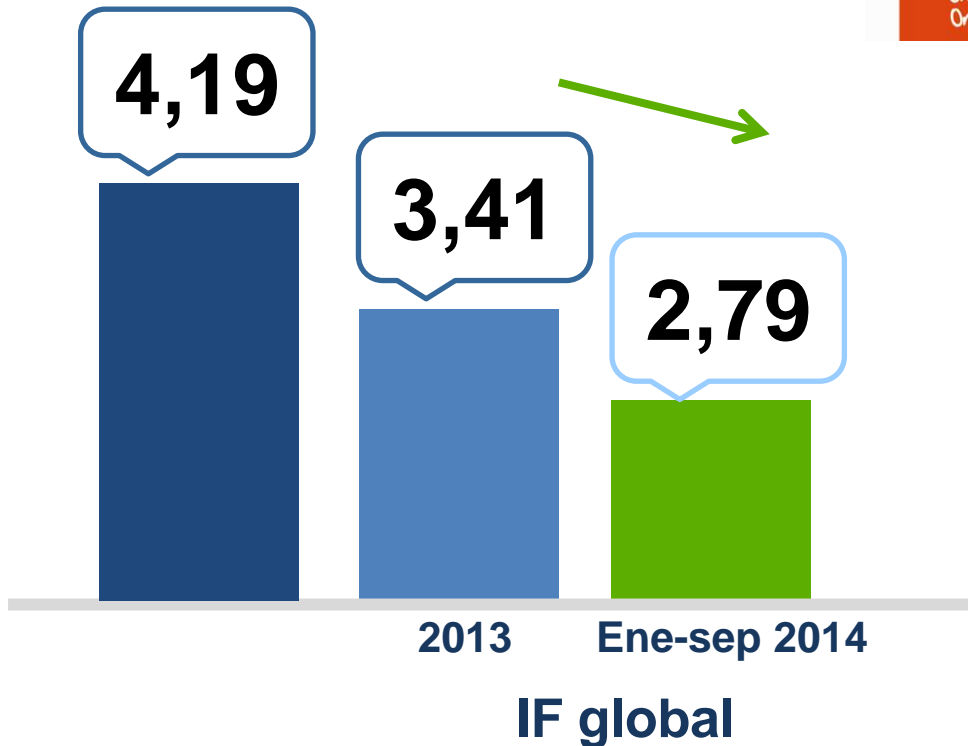
Solar Decathlon 2015: Alianza Codensa -Emgesa + Universidad de los Andes



Indicador de Accidentalidad Colombia

Enfoque en la seguridad de los trabajadores

Índice de Frecuencia País



Decidido compromiso del Grupo Enel con la seguridad de todos los trabajadores propios y contratistas.

Múltiples iniciativas para promover la cultura de la seguridad en todos los niveles de la organización (ej. Safety Walks de directivos).

Agenda

1

Hechos relevantes 2014

2

Resultados operativos a septiembre de 2014

3

Resultados financieros a septiembre de 2014

4

Avance temas estratégicos

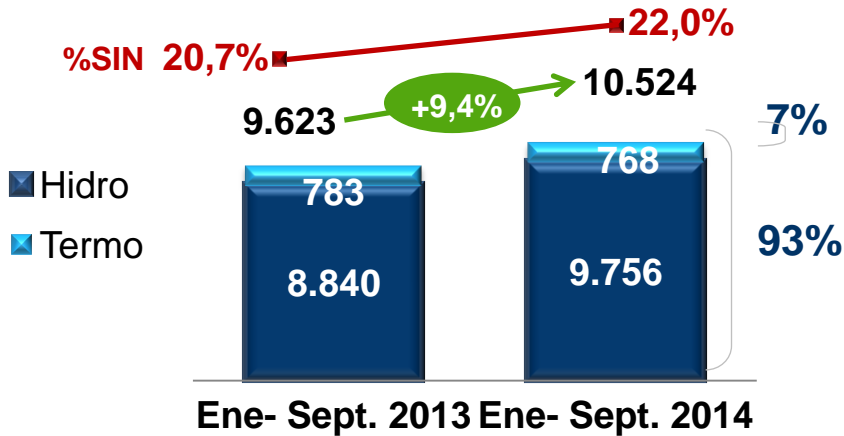
5

Sesión de preguntas

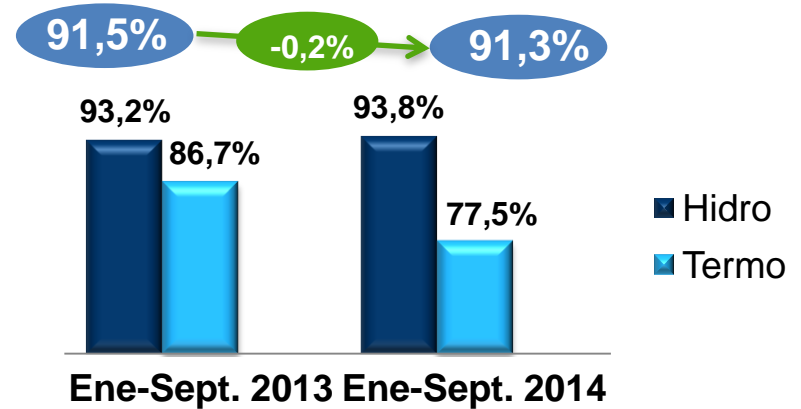
Resultados Generación - Emgesa

Año de contrastes en aportes hidrológicos en el país y altos precios de bolsa

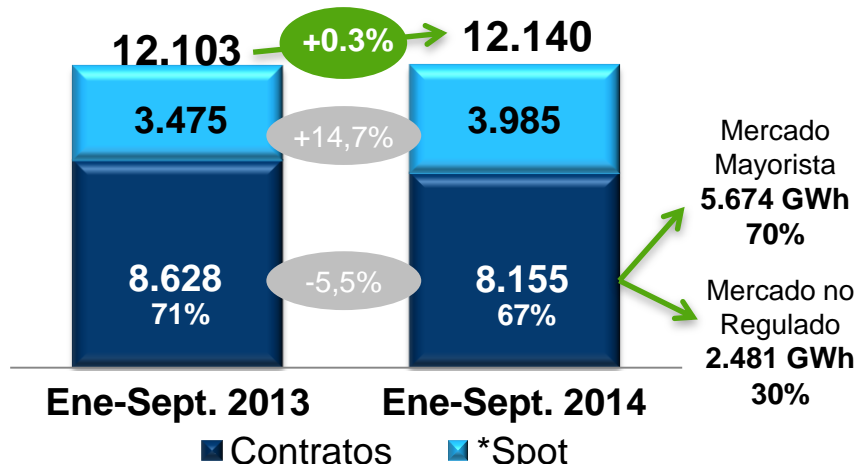
Generación Emgesa (GWh)



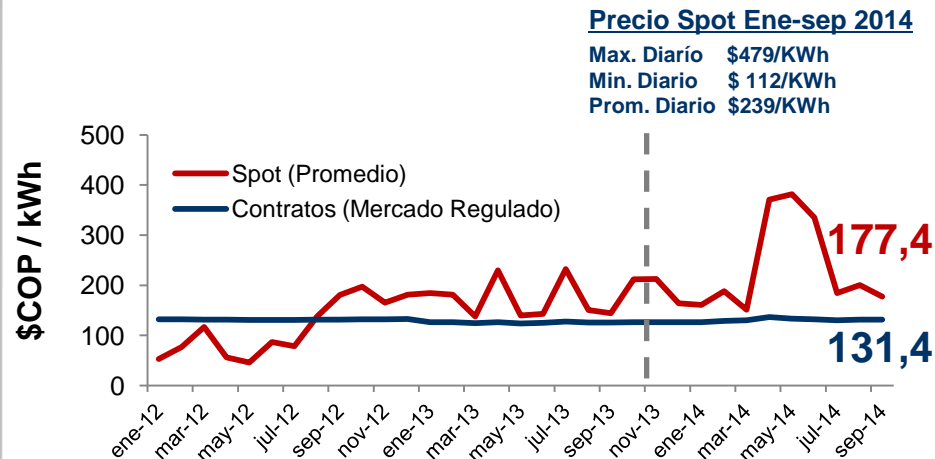
Disponibilidad Acumulada Centrales Emgesa (GWh)



Ventas de Energía (GWh)



Precio de Bolsa vs Contratos (Sistema)



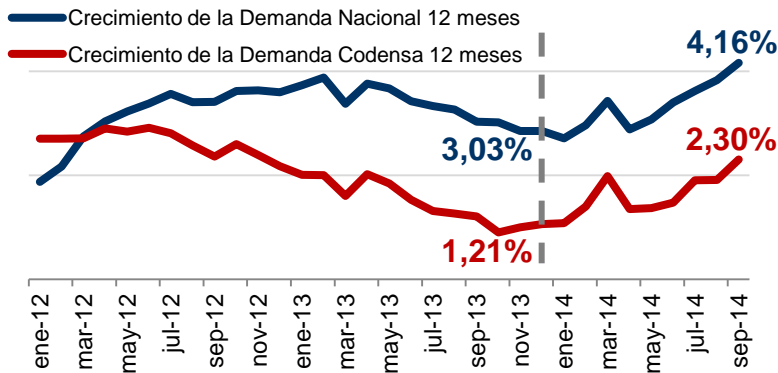
* Las ventas en el mercado spot incluyen AGC

Resultados Distribución - Codensa

Recuperación de la demanda y crecimiento de la base de clientes

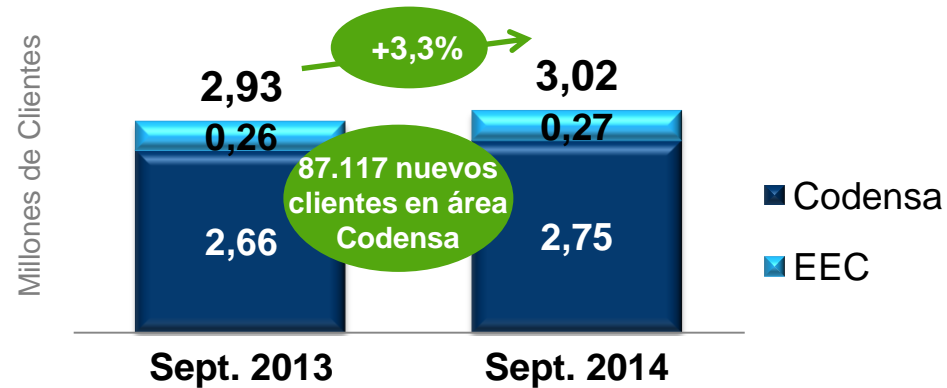
Demanda Nacional vs. Demanda Área Codensa

Recuperación industria área Codensa



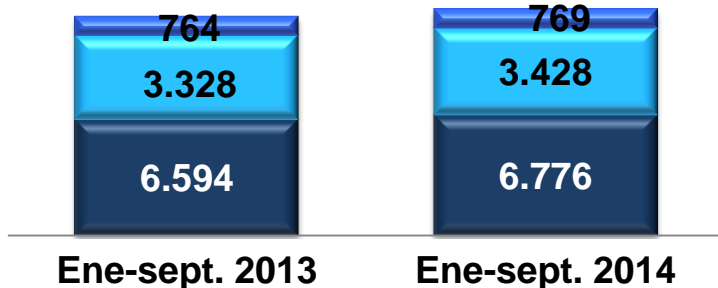
Crecimiento en Número de Clientes

23,2% de la Demanda Nacional



Distribución de Energía (GWh)

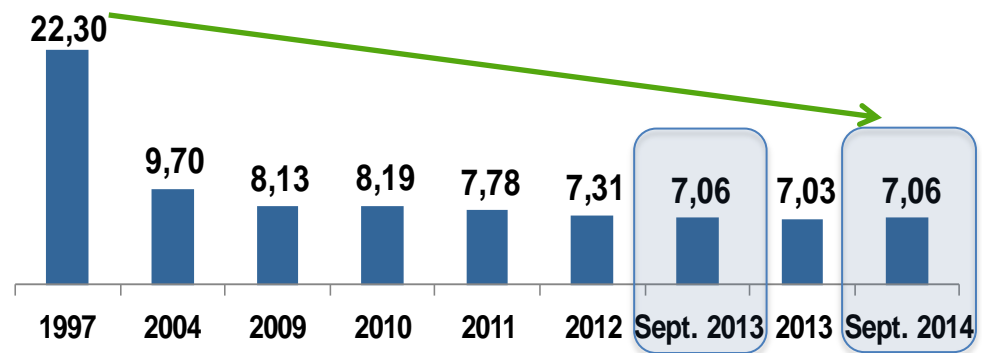
10.686 → +2,7% → 10.973



■ Regulada Codensa ■ Peajes ■ Peajes OR y aux

Índice de Pérdidas de Energía

Meta Sept. 2014: 7,07%



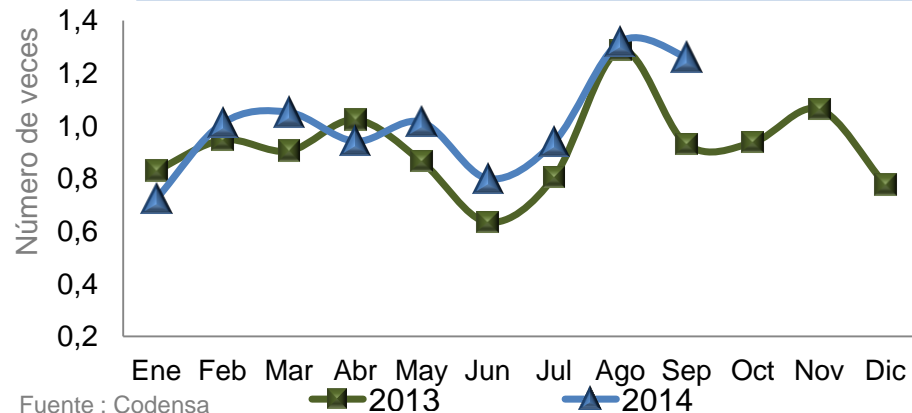
Calidad del Servicio Codensa

Condiciones retadoras para mantener calidad del servicio

Indicadores de Calidad de Servicio Internacionales

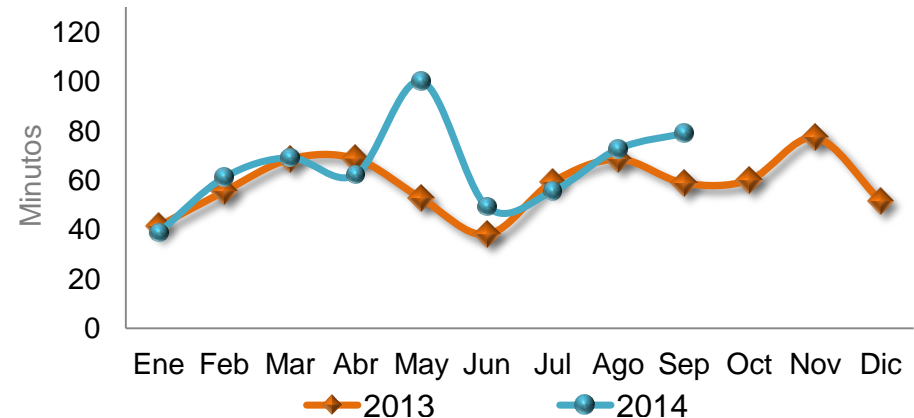
SAIFI*
(Veces Mensual- Homologado)

Var. Acumulada 2014 vs. 2013: +10,1%



SAIDI**
(Horas Mensual- Homologado)

Var. Acumulada 2014 vs. 2013: +14,9%



*SAIFI: cantidad de interrupciones promedio que percibe un cliente

**SAIDI: Horas promedio de Interrupción que percibe un cliente

Los Indicadores Homologados tienen en cuenta las incidencias gestionables por la empresa, excluyendo las fuerzas mayores y los eventos externos

Datos incluyen solo media tensión de los cuatro grupos de calidad

Deterioro de indicadores SAIDI y SAIFI por mayores lluvias en área de operación de Codensa, trabajos programados, y falla en la SE Usme en mayo (85.350 clientes afectados).

Plan de telecontrol para reducir tiempos de detección de fallas y afectación a un menor número de clientes



Agenda

1

Hechos relevantes 2014

2

Resultados operativos a septiembre de 2014

3

Resultados financieros a septiembre de 2014

4

Avance temas estratégicos

5

Sesión de preguntas

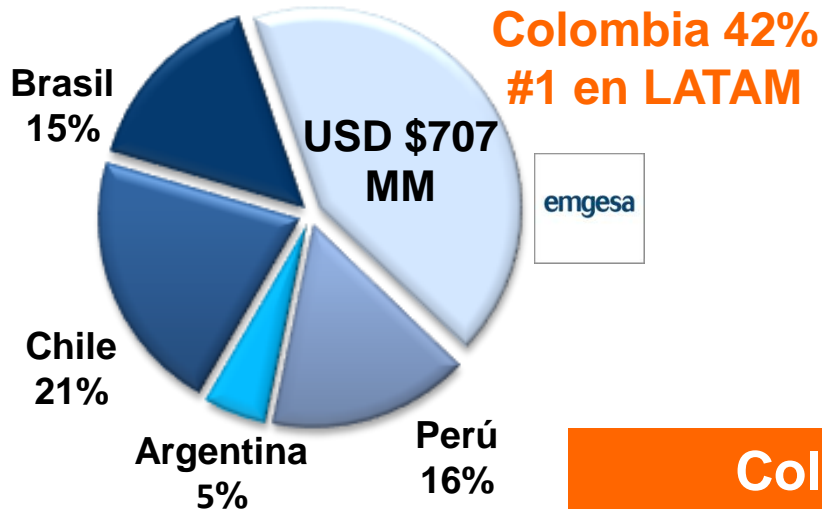
Resultados Consolidados Colombia

Líder en LATAM con el 43% del EBITDA de la región en los primeros 9 meses de 2014

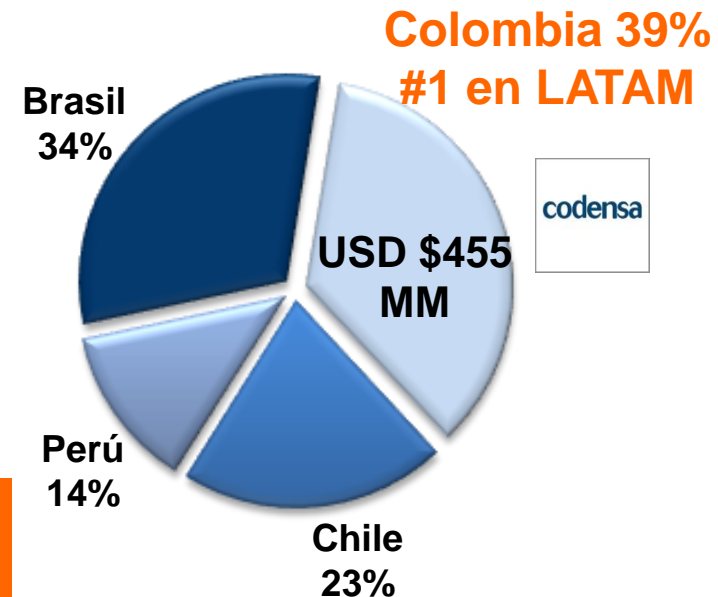
Entre enero y septiembre de 2014, **Colombia fue el primer país contribuidor de EBITDA en LATAM** aportando el **43%** del EBITDA de la región

EBITDA Generación LATAM
USD \$1.651 MM

EBITDA Distribución LATAM
USD \$1.060 MM



Colombia
USD \$1.162 MM



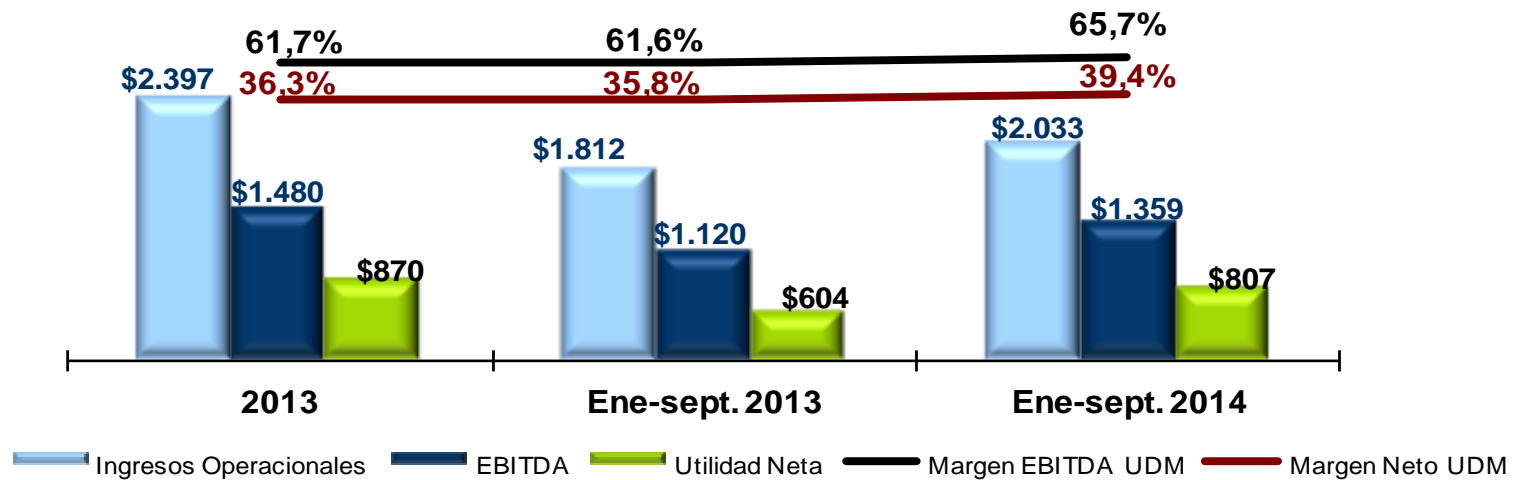
Resultados Financieros Emgesa



Efectividad de las políticas comerciales reflejadas en los resultados financieros

Resultados Financieros y Márgenes

(Miles de millones de pesos)



*EBITDA se calcula adicionando la depreciación y amortización (incluidas en el costo de ventas y gastos administrativos) a la utilidad operacional (la cual se estima de sustraer el costo de ventas y los gastos administrativos de los ingresos operativos).

UDM= Últimos doce meses

Importante crecimiento de resultados financieros respecto a 2013

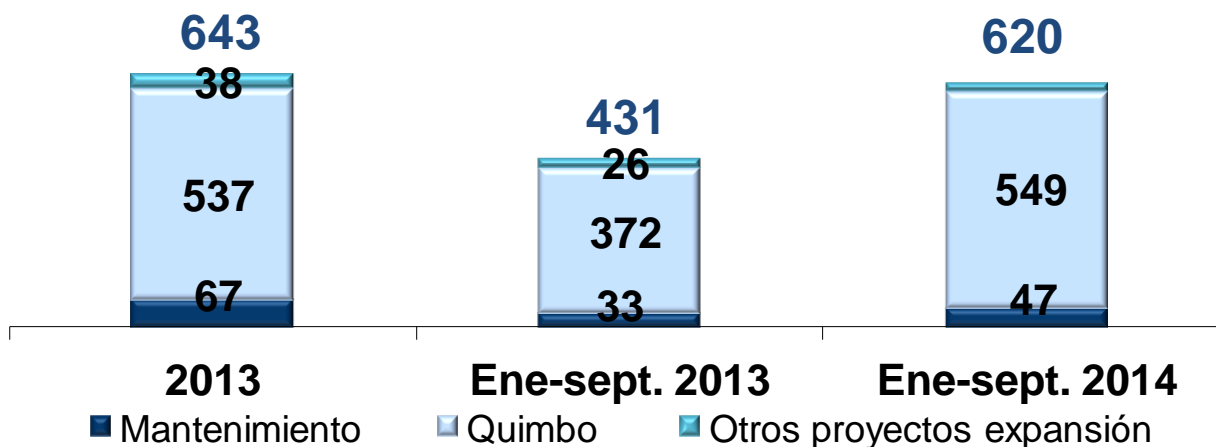
+ 12,2% en ingresos operacionales por mayores precios de venta en bolsa y mayores ventas en bolsa

+21,4% en EBITDA y +24,9% en Utilidad Neta gracias a mayor generación propia.

Resultados Financieros Emgesa

Importante ejecución de las inversiones en expansión

Inversiones
(Miles de Millones de pesos)

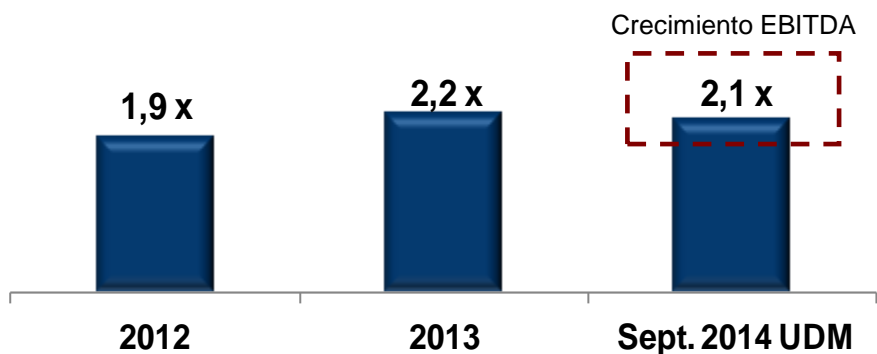


\$620.264 MMCOP en inversiones: 89% en Quimbo, 8% en mantenimiento preventivo de las plantas generadoras y 4% en otros proyectos de expansión, principalmente SALACO.

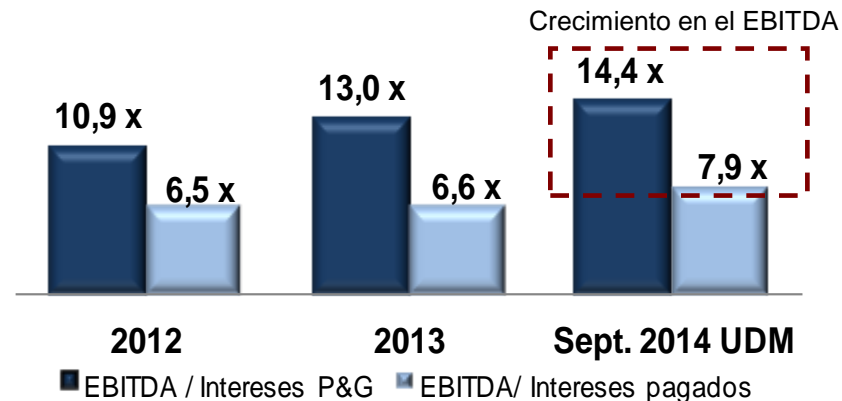
Indicadores Financieros Emgesa

Fortaleza crediticia ratificada en la calificación local (AAA) e internacional (BBB)

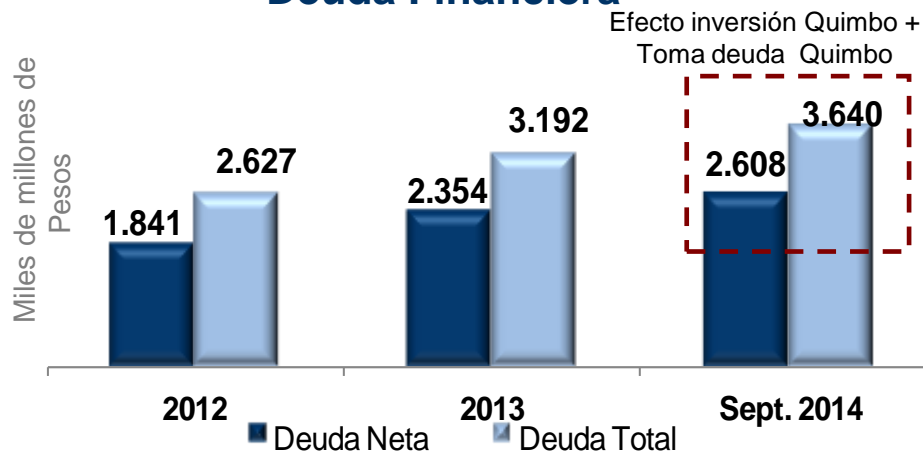
Deuda/ EBITDA



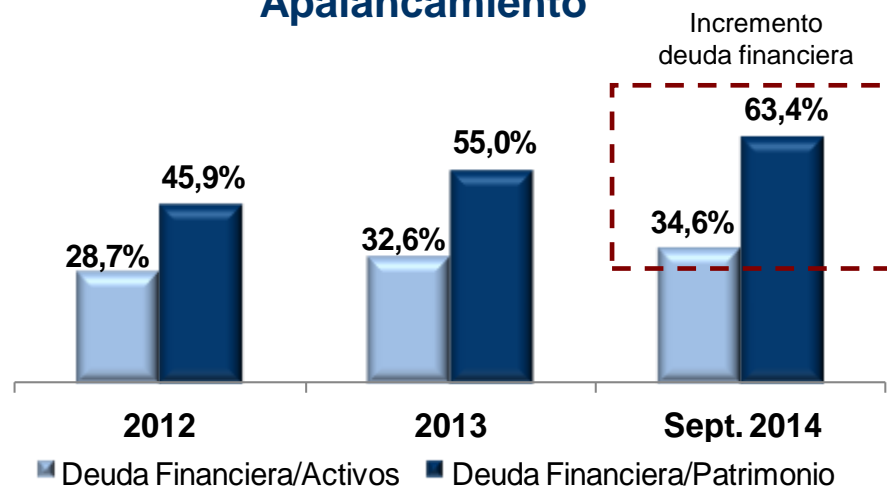
EBITDA / Gastos Financieros⁽¹⁾



Deuda Financiera



Apalancamiento

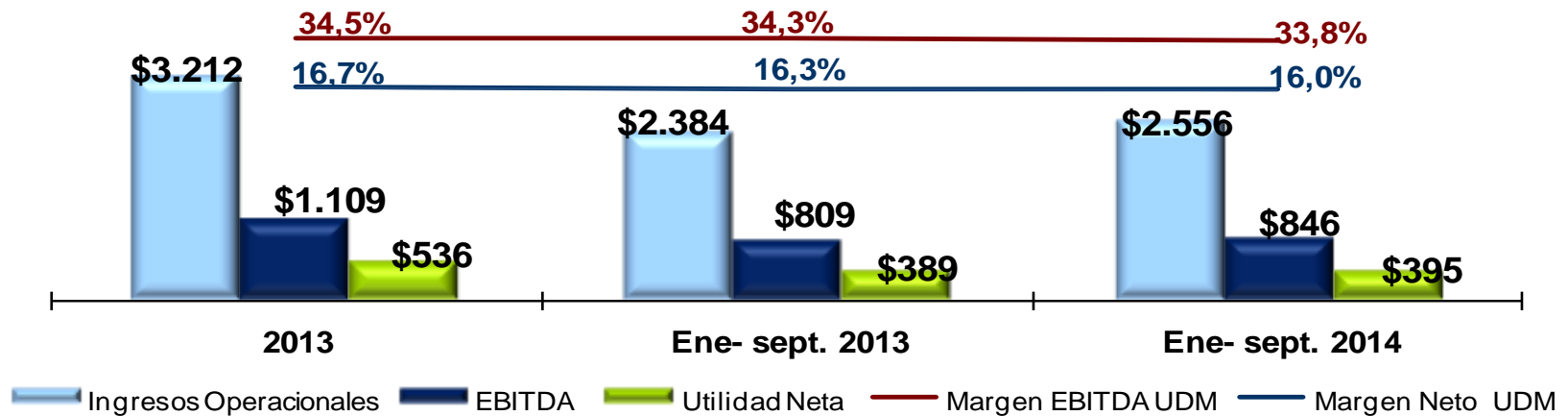


(1) El gasto financiero asociado a la financiación de El Quimbo está siendo activado durante el periodo de construcción del proyecto y solo se reflejará en el P&G de la compañía una vez El Quimbo entre en operación. Por lo anterior, se presentan dos tipos de cálculos para el indicador de EBITDA/Gasto de Intereses basados en el gasto financiero del P&G y del Flujo de Caja de Emgesa.

Resultados Financieros Codensa

Crecimiento de ingresos operacionales y estabilidad en márgenes

Resultados Financieros y Márgenes (Miles de millones de Pesos)



Crecimiento en resultados respecto al mismo periodo de 2013
+ 7,2% en ingresos operacionales por crecimiento de la demanda industrial,
 del componente G en la tarifa, del IPP y de mayor reconocimiento de AOM
+4,5% en EBITDA y +1,4% en Utilidad Neta.

Resultados Financieros Codensa

Crecimiento de ingresos operacionales y estabilidad en márgenes

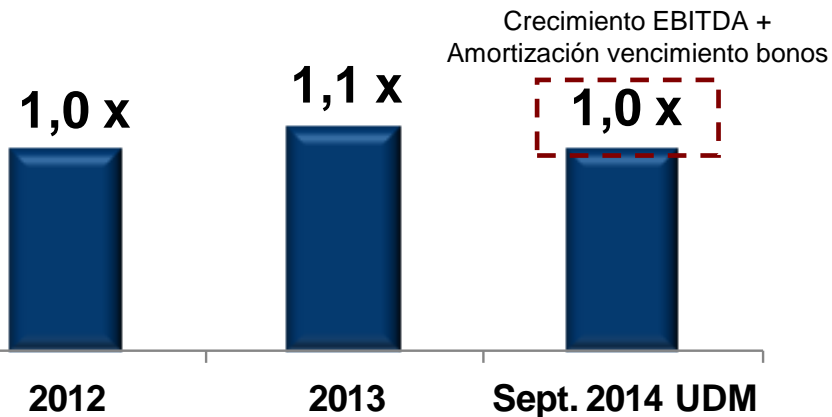


\$198.697 MMCOP en inversiones a septiembre 2014:
40% en calidad, 29% en atender la demanda, 15% en seguridad, 7% en control de pérdidas y 10% en estratégicos y legales.

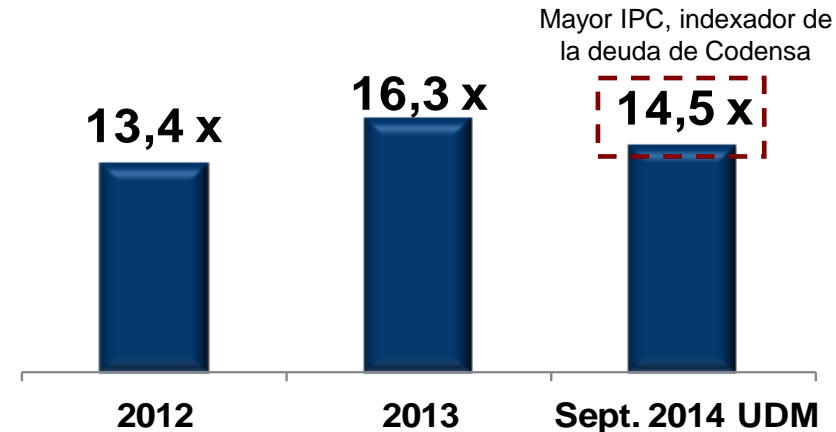
Indicadores Financieros Codensa

Calidad crediticia y perfil de riesgo conservador y consistente con el AAA local

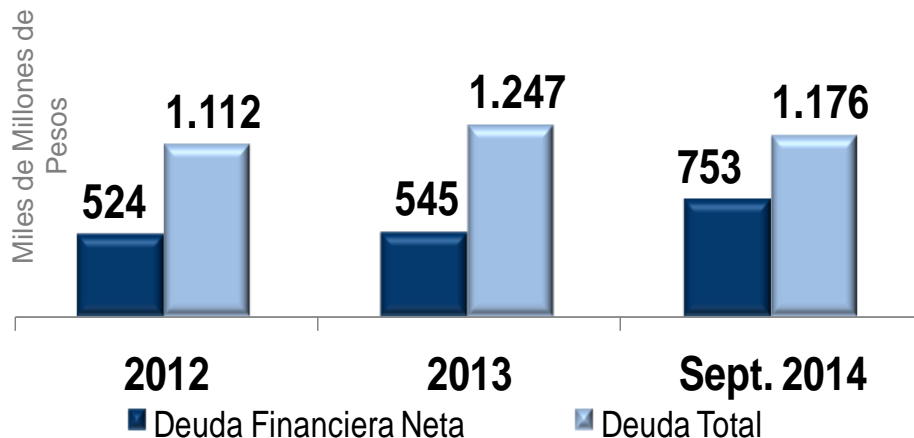
Deuda/ EBITDA



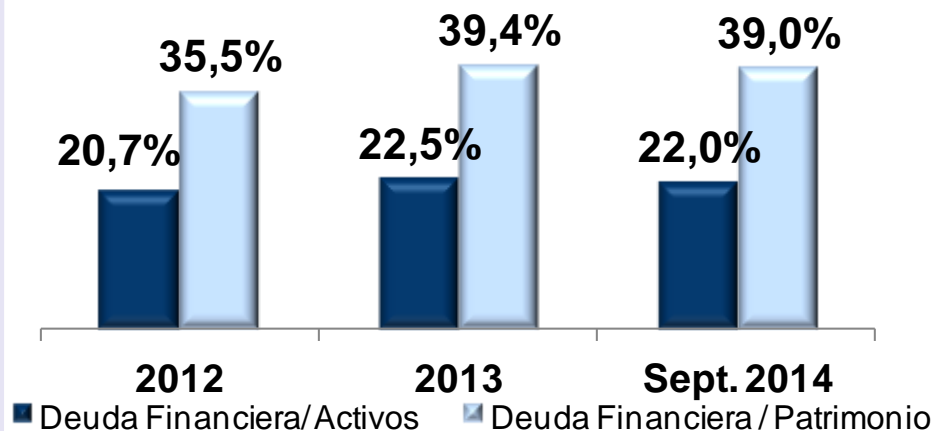
EBITDA / Gastos Financieros



Deuda Financiera Neta (Millones COP)



Apalancamiento



Agenda

1

Hechos relevantes 2014

2

Resultados operativos a septiembre de 2014

3

Resultados financieros a septiembre de 2014

4

Avance temas estratégicos

5

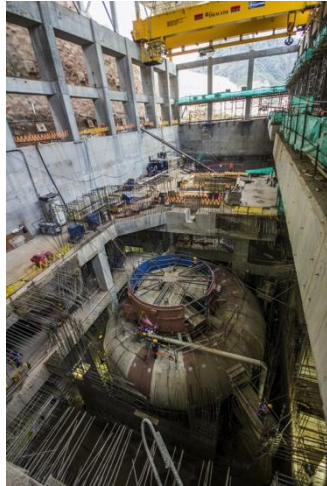
Sesión de preguntas

Proyectos e hitos importantes por venir

Enfocados en asegurar el suministro eléctrico que necesita el país

Avance proyectos en ejecución

(El Quimbo + Salaco)



Revisión Tarifaria (Distribución y Comercialización)



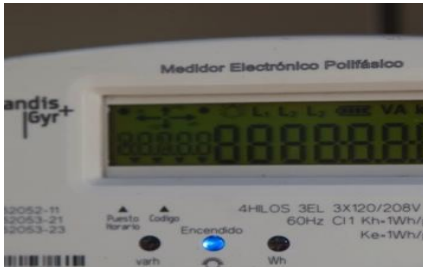
Modernización alumbrado público



Incorporación activos eléctricos de alta tensión (Subestaciones)



Proyecto Telecontrol (Distribución)



Movilidad Eléctrica



Avance proyectos de expansión Generación

El Quimbo

80% de ejecución física

Presupuesto: **USD\$1.093 MM**
(USD constantes 2010)

Financiado 87% del Proyecto.

Respaldado 101% del Proyecto.

Inversión acum. Sept. 2014= **USD\$788 MM**
(USD constantes 2012))

Hydroeléctrica de embalse unipropósito
400 MW (2x200 MW Francis)
Generación media de 2,090 Gwh/año

- Avances en:
 - Vías sustitutivas- Tramo II, Viaducto
 - Aprovechamiento forestal del vaso del embalse
 - Cara de concreto de la presa
 - casa de máquinas

Salaco

93,3% de ejecución física

Presupuesto: **USD\$43,7 MM**

Inversión acumulada por: **USD\$34,9 MM**
(USD constantes 2012)

Rehabilitación de 6 unidades en centrales Salto II, Laguneta y Colegio.
Incremento de 144.8 MW en capacidad operativa para un total de 221 MW
Entrada en operación: Diciembre 2014

- **Entrada en operación de centrales:**
 - ✓ 6.11.2013 Unidad 2 Dario Valencia (antes Colegio)
 - ✓ 28.1.2014 Unidad 1 Dario Valencia
 - ✓ 28.3.2014 Unidad 5 Dario Valencia
 - ✓ 25.6.2014 Unidad 2 Salto II
 - ✓ Oct- Dic. 2014 Unidades 1 y 3 de Laguneta

Avance proyectos de expansión Generación

Avances Proyecto Hidroeléctrico El Quimbo



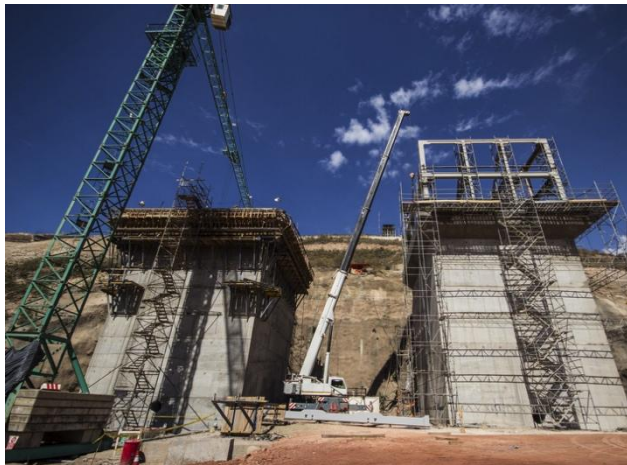
Panorámica Casa de Maquinas



Dovela cero eje 8 Puente Balseadero.



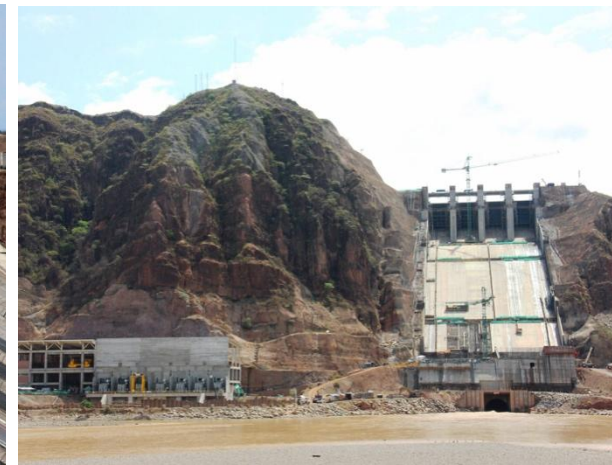
Rotor Unidad 1



Bocatoma: Túnel de carga 1 y 2



Presas – Panorámica de los rellenos etapa IV espaldón aguas arriba



Panorámica de la Estructura de Control Aguas Abajo del vertedero

Avance proyectos de expansión Generación

Avance en proyectos estratégicos para el suministro de energía del país



SALACO

Presupuesto: **USD\$43,7 MM**

Inversión acumulada por: **USD\$34,9 MM**
(USD constantes 2012)

Revisión Tarifaria

Cambios en la remuneración del componente de comercialización y distribución

Revisión 2013 - 2014

Ingreso Actual

=

Anualidad
VNR

+

Inversión
N4

+

AOM

+

Incentivos
Calidad

Res CREG 079/14
Lineamientos
Remuneración DX

=

BRA *
WACC

+

Deprecia.

+

Plan de
Inversión
N1-N4

+

AOM

+

Incentivos

Lineamientos

Planes de Inversión

- Actualización anual y paso de mecanismo de precio máximo a ingreso máximo.

Remuneración de
Inversión

- Remuneración según Modelo de Costo de Reemplazo Depreciado (CRD)
- Rentabilidad sobre Base Regulatoria de Activos (BRA)*.
- Seguimiento a la ejecución del plan de inversiones.

AOM y Calidad

- AOM:** modelo de comparación entre agentes vs. niveles de gasto eficiente, consistente con metodología de remuneración.
- Calidad:** esquema de incentivos y compensaciones en SDL, metas revisadas, índices internacionales.

Cargos Unificados y
Señales Horarias

- Unificar ADDs en NT1 agrupando Operadores de Red en dos sistemas (Norte y Sur)
- Incorporar precios horarios como señal de eficiencia para la demanda (*smart metering*).

Modernización del alumbrado público



Un servicio de gran visibilidad y de grandes retos

Características AP de Bogotá

- 337 mil puntos luminosos instalados.
- 15 mil kilómetros de vías y espacios iluminados, equivalente a 15 veces la distancia entre Bogotá y Cartagena.
- 705 luminarias por km² (vs. 316 en Nueva York).
- 4 mil luminarias nuevas al año en promedio.

Proyecto Modernización

- Instalación de 33 mil luminarias LED entre 2014-2016.
- Renovación de más de 141 mil luminarias de sodio con balastro electrónico entre 2016-2018.
- Potencial de ahorro de energía, reducción de fallas y eficiencia para la ciudad.
- Inversión de Codensa: USD\$83 MM.



Incorporación de activos eléctricos AT

Más de \$200.000 millones en inversiones entre 2014-2016

Compensaciones capacitivas

Bacatá-Tibabuyes Usme

- Reducción riesgo desabastecimiento de la demanda o colapso en el área oriental ante contingencias en elementos críticos del STN.
- Inversión por \$12.230 MM.

Ubaté

- Suministro de soporte de tensión y potencia reactiva al STN 115 kV de Bogotá – Sabana Norte y reducción riesgo desabastecimiento en área Bogotá ante contingencias.
- Inversión por \$6.066 MM.

Subestación Nueva Esperanza

- Atender crecimiento demanda futura de Bogotá y Cundinamarca y aumentar capacidad de conexión STN.
- Proyecto de 459 MVA - 500/115kV - Zona sur de Bogotá.
- Inversión por \$93.737 MM.

Subestación Norte

- Reforzar y mantener posición de Codensa en zona norte de C/marca y mejorar suministro actual y futuro de Bogotá y norte de C/marca.
- Proyecto de 115 kV, con dos bancos de autotransformadores 230/120 kV de 300 MVA .
- Inversión por \$104.720 MM.

Proyecto

de Telecontrol Codensa



Codensa es una compañía del Grupo Enel

Mejora en la calidad del suministro con reducción esperada del número de fallas y duración

Incorporación de **equipos tele-controlados en la red de Media Tensión** (700 clientes por equipo) y lógica de automatización de los equipos al SCADA STM (Enel), **con una inversión de USD\$93 MM**

Beneficios

- **Menores tiempos** para la localización de fallas
- **Mayor selectividad, menor afectación a clientes** (cantidad, tiempo, programación)
- **Altos niveles de satisfacción** en nuestros clientes
- **Bajo volumen de llamadas a fonoservicio**
- **Localización de fallas automatizada y con menor recurso humano (móviles)**
- **Baja congestión en centro de control** (coordinación móviles)
- **Mayor eficiencia y eficacia en la operación de la red y atención a clientes**

Proyecto

Movilidad Eléctrica

Una realidad

e-bike
to
work

Flotas Empresariales

Transporte Urbano
Público
(taxis)

Transporte
Urbano
Masivo





En conclusión

Codensa y Emgesa

17 años de un gran grupo empresarial que continúa contribuyendo con el desarrollo de Colombia

Seguimos trabajando para garantizar el suministro de energía al ritmo de las necesidades del país de forma planificada

- Proyecto Hidroeléctrico El Quimbo
- Repotenciación cadena SALACO
- Subestaciones Nueva Esperanza y Norte
- Compensaciones capacitivas Subestación Bacatá

Comprometidos con la innovación y la adopción de nuevas tecnologías promoviendo eficiencia energética para el desarrollo de las ciudades

- Smart metering
- Movilidad eléctrica
- Modernización alumbrado público LED
- Programa ideo: forma parte de nuestra cultura

Enfocados en la eficiencia para maximizar nuestra competitividad y operar de manera sostenible

- Inversión permanente en planes de pérdidas
- Innovación en calidad del servicio
- Altos indicadores de disponibilidad en las plantas
- Niveles de recaudo sobresalientes

Con solidez y responsabilidad financiera, asegurando nuestra calidad crediticia.

- Márgenes estables
- Flujos de caja sostenibles y predecibles
- Bajo apalancamiento
- Calificación local AAA (Fitch) en Emgesa y Codensa
- BBB internacional (Fitch y S&P) en Emgesa

Contáctenos

Equipo de Relación con Inversionistas



inversionistas@emgesa.com.co
r inversionistas@codensa.com.co

Aurelio Bustilho de Oliveira
Gerente de Administración, Finanzas y Control
abustilho@endesacolombia.com.co

Juan Manuel Pardo Gómez
Gerente de Administración, Finanzas y Relación con Inversores
jmpardog@endesacolombia.com.co

Carolina Bermúdez Rueda
Subgerente de Finanzas
cbermudez@endesacolombia.com.co

María Patricia Moreno Moyano
Jefe División Gestión Deuda y Relación con Inversionistas
+57 1 601 6060 Ext: 3502
mmorenom@endesacolombia.com.co

Andrea Maria Triana Melendez
Profesional Experto Gestión Deuda y Relación con Inversionistas
+57 1 601 5564
atriana@endesacolombia.com.co

Para obtener información adicional visite nuestras páginas web:
www.emgesa.com.co / www.codensa.com.co

Estructura Societaria

Composición accionaria

codensa

emgesa



Compañías del Grupo Enel

Emgesa



L'ENERGIA CHE TI ASCOLTA.

Enel Energy Europe SpA

100%



100%



Endesa Latinoamérica S.A.

Enel Energy Europe S.R.L.(Italia)

20,3%

40,3%



Enersis S.A. (Chile)

60%



Endesa Chile (Chile)

26,9%

21,6%



Empresa de Energía de Bogotá

Otros Accionistas Minoritarios

Económico: 26,9%
Voto: 31,3%

Económico: 21,6%
Voto: 25,1%

Económico: 51,5%
Voto: 43,6%

Económico: 0,005%
Voto: 0,006%

Grupo Enel → Poder Económico: 48,5%
Poder Votación: 56,4%

emgesa

Codensa



L'ENERGIA CHE TI ASCOLTA.

Enel Energy Europe SpA

100%



100%



Endesa Latinoamérica S.A.

Enel Energy Europe S.R.L.(Italia)

20,3%

40,3%



Enersis S.A. (Chile)

99,08%



GRUPO ENERSIS

9,35%

39,1%



Empresa de Energía de Bogotá

Otros Accionistas Minoritarios

Económico: 9,35%
Voto: 11,02%

Económico: 39,1%
Voto: 46,1%

Económico: 51,5%
Voto: 42,8%

Económico: 0,02%
Voto: 0,024%

Grupo Enel → Poder Económico: 48,5%
Poder Votación: 57,14%

codensa

51%
49% → DECSA

82,3% → EEE

17,7%
Otros

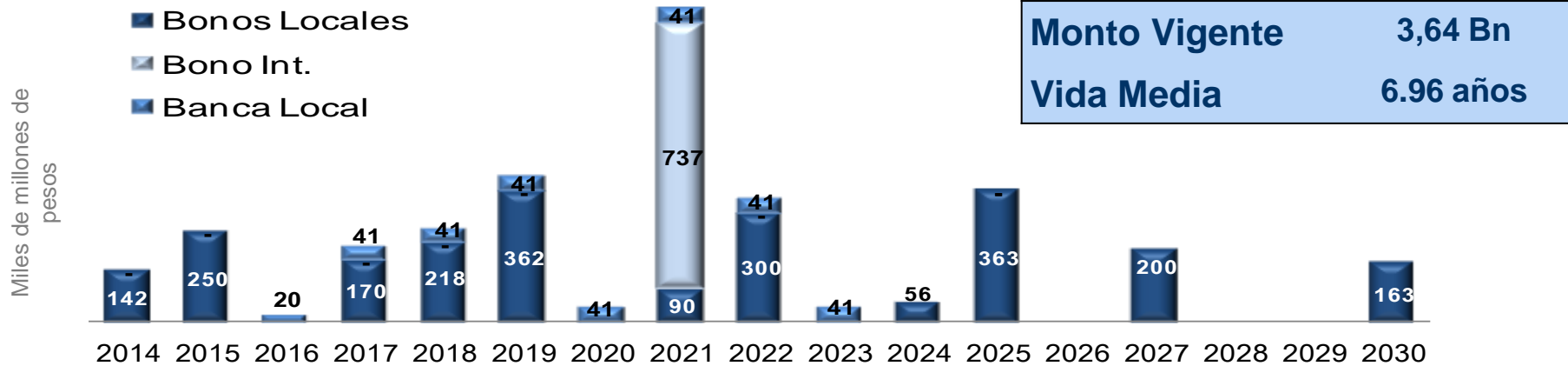
Perfil de Deuda Emgesa

Perfil de vencimientos distribuidos en 17 años

Calendario Amortizaciones de Deuda Emgesa

Con corte a septiembre de 2014

EBITDA (2013) ~ \$1.48 billiones



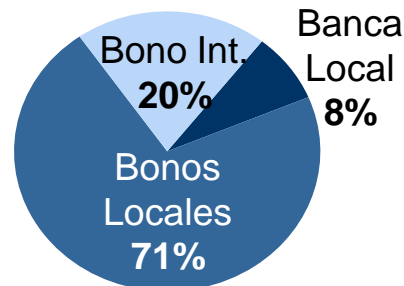
Composición de la Deuda Financiera Emgesa

Con corte a septiembre 2014

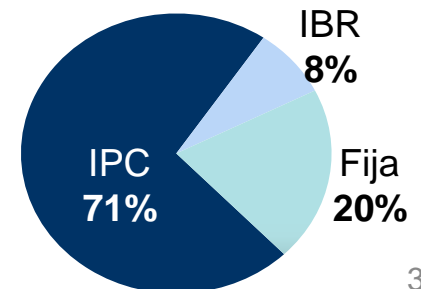
Moneda



Instrumento



Tasa de Interes



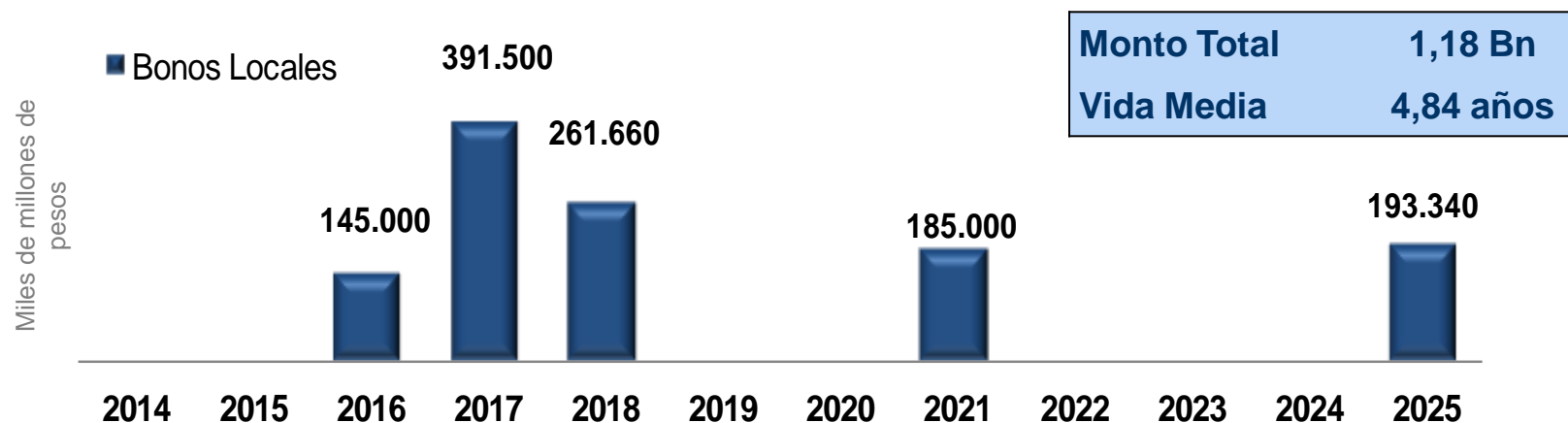
Perfil de Deuda Codensa

Perfil de deuda conservador

Calendario Amortizaciones de Deuda Codensa

con corte a septiembre de 2014

EBITDA (2013) ~ \$1.10 Billones



Composición de Deuda Financiera Codensa

con corte a septiembre de 2014

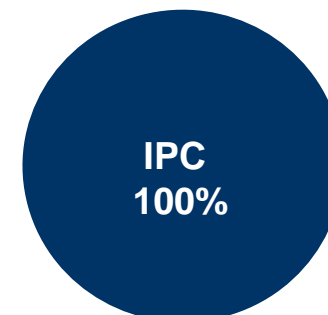
Moneda



Instrumento



Tasa de Interés





Compañías del Grupo Enel

“Este documento es propiedad de ENDESA , en consecuencia no podrá ser divulgado ni hecho público sin el consentimiento previo y por escrito de ENDESA.

Su contenido es meramente informativo por lo que no tiene naturaleza contractual ni puede hacerse uso del mismo como parte de o para interpretar contrato alguno.

ENDESA no asume ninguna responsabilidad por la información contenida en este documento, ni constituye garantía alguna implícita o explícita sobre la imparcialidad, precisión , plenitud o corrección de la información o de las opiniones y afirmaciones que se recogen. Tampoco asume responsabilidad alguna por los daños y/o pérdidas que pudieran causarse sobre el uso de esta información.

ENDESA no garantiza que las perspectivas contenidas en este documento se cumplirán en sus términos. Tampoco ENDESA ni ninguna de sus filiales tienen la intención de actualizar tales estimaciones, previsiones y objetivos que pudieran derivarse de este documento excepto que otra cosa sea requerida por ley”.