

CODENSA INGRESA A LA ERA DE LA MEDICIÓN INTELIGENTE

- *CODENSA trae al país la más moderna tecnología en medición inteligente.*
- *La medición inteligente es el primer paso para la digitalización de las redes, condición indispensable para contribuir a que Bogotá se convierta en la primera ciudad inteligente del país.*
- *CODENSA cuenta con el respaldo y experiencia del Grupo ENEL, desarrollador de esta tecnología de medición inteligente, probada ya en 40 millones de equipos instalados en Italia, España y en pruebas en Rumania y Chile.*
- *Los 40.000 clientes de esta primera fase tendrán los medidores sin costo alguno.*
- *Entre los principales beneficios que traerá esta tecnología figuran contar con información detallada sobre el consumo de energía, la posibilidad de hacer reconexiones más rápido y mejoras en el proceso de lectura por hacerse de manera remota.*

CODENSA, empresa del Grupo ENEL, inició el proyecto de medición inteligente más grande del país, siendo este el primer paso para la digitalización de su sistema de distribución de energía.

Por primera vez una empresa de energía colombiana implementa un proyecto de esta magnitud, que pondrá a la ciudad y a los municipios beneficiados a la vanguardia en el uso de las tecnologías al servicio de los clientes.

“Es muy satisfactorio para nosotros presentar este importante proyecto de innovación tecnológica, con el cual estamos incorporando en nuestro sistema de distribución modernos equipos de medición de consumo de energía, con tecnología desarrollada por el Grupo Enel, a la cual pertenece CODENSA, y que hoy ponemos al servicio de nuestro clientes”, afirmó el gerente de Infraestructura y Redes de CODENSA, David Felipe Acosta.

Durante la primera fase del proyecto, que finalizará en diciembre de este año, se instalarán completamente gratis a 40 mil clientes de las localidades de Puente Aranda, Suba, Fontibón y Engativá de Bogotá, Zipaquirá y Cogua, con una inversión cercana a \$21.000 millones.

Los primeros clientes beneficiados con esta tecnología fueron seleccionados teniendo en cuenta las condiciones de uso del servicio (comercial o residencial), el estrato, las características técnicas de la red, entre otras consideraciones para conformar un grupo representativo de los clientes que atiende Codensa.

A futuro, se espera poder masificar esta tecnología a los más de 2'900.000 clientes de CODENSA, quienes al gestionar su consumo podrán obtener ahorros significativos de energía, adicional a la mejora de la calidad del servicio con la que se verá beneficiada Bogotá y Cundinamarca.

“Estamos aportando desde nuestras Empresas a la construcción de ciudades inteligentes. Hemos puesto en marcha diferentes programas, que van desde la implementación de innovadoras medidas para relacionarnos mejor con nuestros clientes, para estar más cerca de ellos, hasta proyectos tecnológicos como la medición inteligente: una tecnología que les permitirá a los clientes gestionar de una manera más eficiente la energía pues tendrán la información detallada de su consumo”, declaró el director general ENEL Colombia, Lucio Rubio Díaz.

En los países donde ya esta tecnología está masificada y tiene un mayor uso, se ha registrado que los clientes han logrado consumos más eficientes de la energía en 3%, en promedio.

En el caso de Italia, según el Regulador (Autorità per l'Energia Elettrica, il Gas e il Sistema Idrico) los resultados de un análisis del proyecto de ENEL evidenciaron ahorros en el consumo entre 2% y 6%.

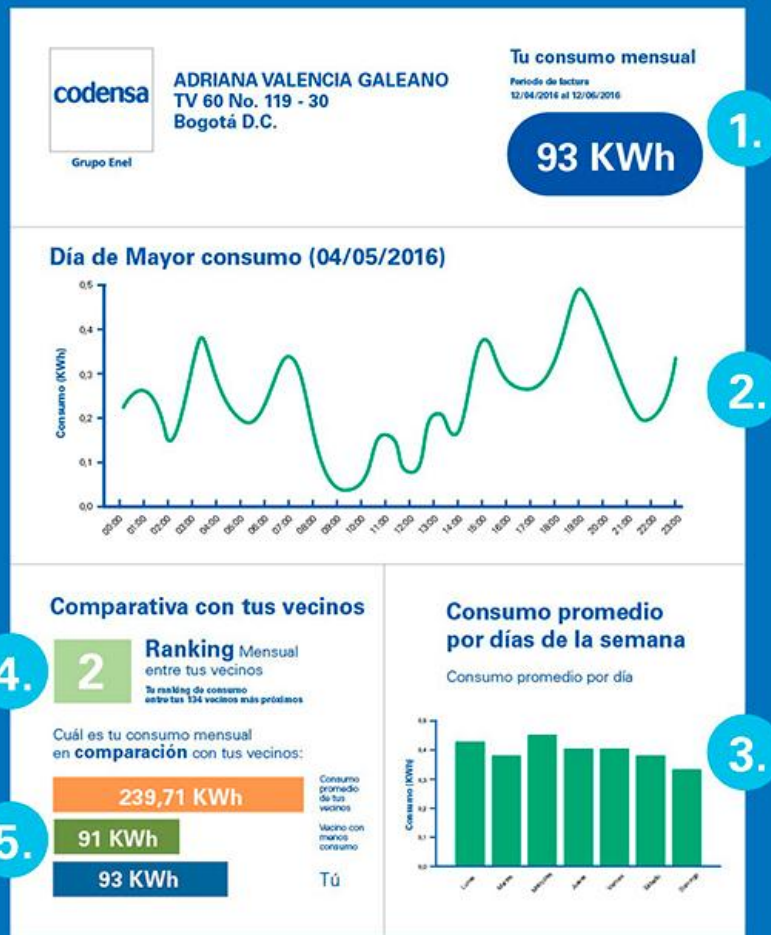
BENEFICIOS PARA LOS CLIENTES Y LA EMPRESA

Una vez todos los medidores de esta primera fase estén instalados en su totalidad, los clientes podrán comenzar a disfrutar de los primeros beneficios de estos equipos. Podrán conocer el comportamiento de su consumo, por días y por horas, y su comparación con otros clientes de sus mismas características, lo que les permitirá hacer una mejor gestión del recurso y generar mejores hábitos de consumo. Adicionalmente, en caso de demoras en el pago de la factura, los clientes podrán contar con un **mínimo de carga** durante tres días antes de que les sea totalmente suspendido el servicio.

Los medidores inteligentes permitirán a la Compañía hacer las **lecturas de consumo** y las **reconexiones del servicio de energía eléctrica** de manera remota, con lo que se **eliminará la necesidad de visitas presenciales** para estas operaciones, **reduciendo los tiempos de ejecución** y el riesgo de la presencia de personas que suplanten a funcionarios o contratistas de CODENSA. De igual manera, todo este sistema de medición inteligente, le permitirá a CODENSA **identificar de manera más rápida las fallas** de servicio y

la **localización de las mismas** en las zonas y los inmuebles donde se encuentran estos clientes, lo que **acortará los tiempos de reparación**.

Más y mejor información sobre tu consumo de energía



1. Consumo facturado.
2. Curva horaria del día de mayor consumo del periodo.
3. Promedio de consumo de cada día de la semana.
4. El cliente del barrio con consumo menor tiene el Ranking nro. 1.
5. Comparación de su consumo vs. el promedio del barrio y del cliente con menos consumo.

RESPALDO Y EXPERIENCIA INTERNACIONAL

Los medidores que se instalarán en esta primera fase, corresponden a una de las tecnologías más moderna disponible en el mercado, desarrollada por el Grupo Enel, utilizada por 40 millones de clientes en el mundo: aproximadamente 32 millones en Italia y 8 millones en España.

Actualmente, adicional a Bogotá, El Grupo se encuentra en proceso de implementación de proyectos pilotos en Rumania y Chile.

1. Informe de la Comisión Europea sobre smartmetering en 27 países que ya tienen implementada la tecnología – 2014. 2. Estudio realizado por el Regulador en 2015 a 8,000 clientes.