

DESCRIPCIÓN

La escalera de gato recubierta con material de polipropileno de alto impacto es una alternativa a la escalera existente usada en la infraestructura de ENEL - CODENSA.

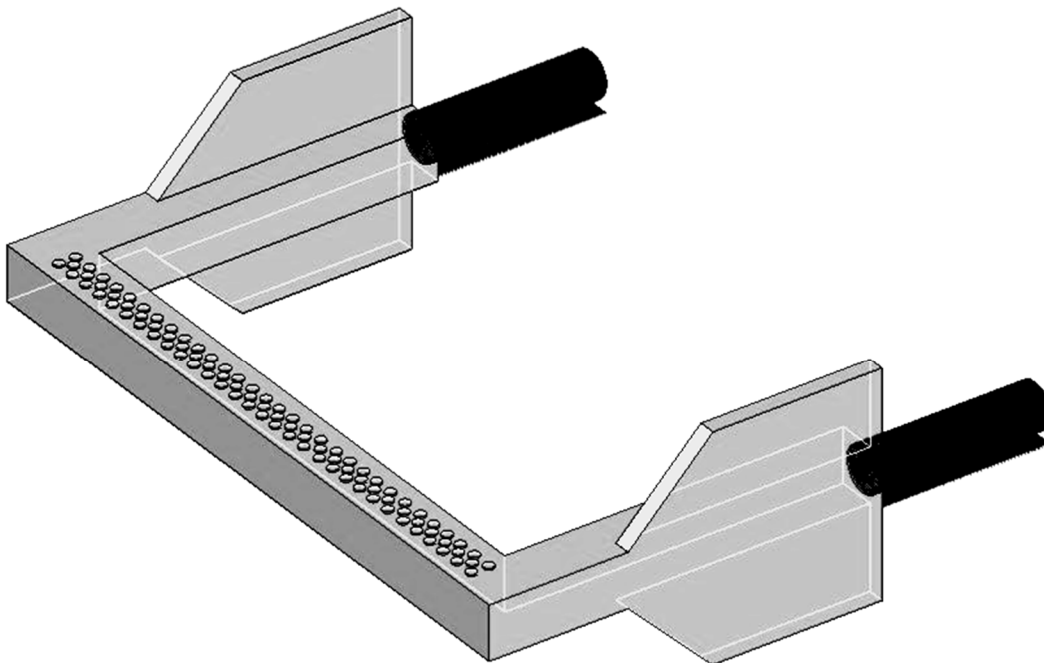
INSTALACIÓN

1. Debe hacer 2 perforaciones con taladro percutor de 1" sobre la superficie a la cual se coloca la escalera.



2. Se debe limpiar el polvo y residuos.
3. Se debe aplicar epóxido de fijación o anclaje con una pistola de calafateo.
4. Se coloca de inmediato el paso y se deja secar de acuerdo a las especificaciones indicadas por el epóxico.

CARACTERÍSTICAS TÉCNICAS GARANTIZADAS



ESCALERA DE GATO RECUBIERTA PARA INGRESO A CAJAS DE INSPECCIÓN

ELABORÓ
DISEÑO DE LA RED

EMISIÓN
26-10-2018

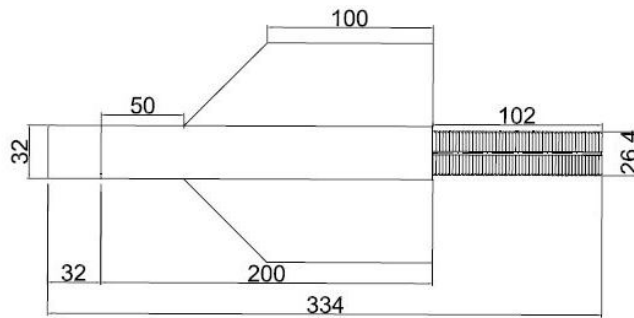
ÚLTIMA REVISIÓN
01-11-2018

CS 290-5
Pág. 1 de 3

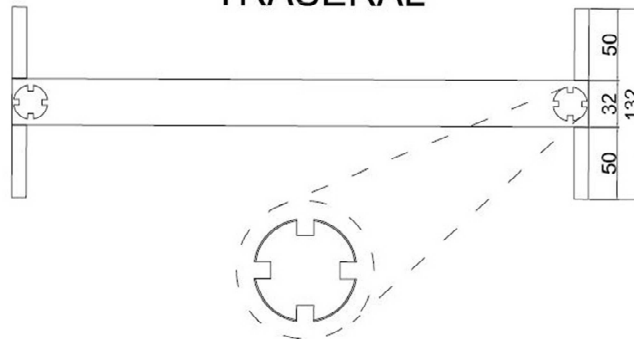
SUPERIOR



LATERAL



TRASERAL



ESCALERA DE GATO RECUBIERTA PARA INGRESO A CAJAS DE INSPECCIÓN

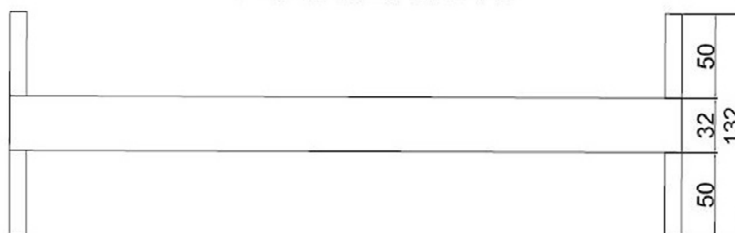
ELABORÓ
DISEÑO DE LA RED

EMISIÓN
26-10-2018

ÚLTIMA REVISIÓN
01-11-2018

CS 290-5
Pág. 2 de 3

POSTERIOR



Nota: Todas las medidas en mm

REQUISITOS ESTRUCTURALES Y DE FABRICACIÓN

Fabricado en Polipropileno de alto impacto (o material a fin) con alma de acero, debe ser antideslizante y aislante térmico y eléctrico.

Color amarillo, rojo o gris, el color debe ser integral en todo el cuerpo del equipo no solo en la superficie.

Debe ser resistente a todo tipo de ácidos y químicos, sal marina y cloro, todas sus piezas, su alma y estructura debe ser totalmente anticorrosivas e inoxidable.

Debe tener filtro de rayos ultravioleta y retardante de llama.

Debe soportar una carga dinámica de 400kg por 24 horas sin deformación.

NORMAS DE FABRICACIÓN Y PRUEBAS

NORMA		DESCRIPCIÓN
NTC	1156	Prueba da cámara salina y humedad
NTC	4539	Cámara UV y condensación



ESCALERA DE GATO RECUBIERTA PARA INGRESO A CAJAS DE INSPECCIÓN

ELABORÓ
DISEÑO DE LA RED

EMISIÓN
26-10-2018

ÚLTIMA REVISIÓN
01-11-2018

CS 290-5
Pág. 3 de 3